

Poudre de xylanase pour panification : amélioration de la pâte, du volume du pain, de la mie et de la conservation

Équipe de recherche Enzymes.bio · Wellington, Nouvelle-Zélande · June 19, 2026

La poudre de xylanase pour panification est une enzyme de transformation qui agit sur les arabinoxylanes de la farine de blé afin d'améliorer la répartition de l'eau, la maniabilité de la pâte, la rétention gazeuse et la structure de mie. Dans les pains, buns, pains de mie et produits céréaliers levés, elle est utilisée comme levier de formulation pour obtenir une pâte plus régulière et un pain plus souple, sans remplacer l'optimisation de la farine, de l'hydratation, du pétrissage et de la fermentation. Le produit Enzymes.bio est proposé en ligne en unité de 1 kg, avec CoA et SDS fournis avec la commande .

Comprendre le rôle de la xylanase en boulangerie

La xylanase est une enzyme qui hydrolyse le xylane, une hémicellulose abondante dans les parois cellulaires végétales. Dans les céréales et les farines de blé, les structures pertinentes pour la panification sont surtout les arabinoxylanes, c'est-à-dire des polymères de xylane portant des ramifications d'arabinose. Ces composés représentent une fraction mineure de la farine par rapport à l'amidon et aux protéines, mais ils ont une influence disproportionnée sur l'absorption d'eau, la viscosité, l'extensibilité de pâte et la formation de la mie ^[1].

Le terme « xylanase » ne désigne pas une seule enzyme universelle, mais une famille d'activités enzymatiques capables de couper certaines liaisons du squelette xylanique. La littérature scientifique décrit notamment des endo- β -1,4-xylanases microbiennes et des systèmes enzymatiques complémentaires impliqués dans la dégradation du xylane, car les hémicelluloses végétales sont hétérogènes et souvent ramifiées ^[2]. En panification, l'objectif n'est pas de dégrader totalement la fibre : il s'agit de modifier partiellement les arabinoxylanes pour obtenir un effet fonctionnel contrôlé sur la pâte et le pain.

Les sources techniques consacrées à l'utilisation de la xylanase en boulangerie relient son action à plusieurs effets recherchés : amélioration de la souplesse de pâte, augmentation du volume, mie plus fine et plus homogène, meilleure texture et ralentissement du durcissement pendant le stockage ^[3]. Ces

effets reposent sur un mécanisme commun : une fraction des arabinoxylanes insolubles ou fortement hydratants est transformée en fragments plus solubles ou moins structurants, ce qui change la manière dont l'eau, le gluten et les gaz de fermentation se répartissent dans la pâte.

Pourquoi les arabinoxylanes comptent autant dans une pâte de blé

Dans une formulation boulangère, l'attention se porte souvent sur le gluten, l'amidon, la levure, le sel, les sucres, les matières grasses et les émulsifiants. Pourtant, les arabinoxylanes influencent fortement la rhéologie de la pâte parce qu'ils retiennent l'eau et modifient la viscosité de la phase aqueuse. Une farine contenant des arabinoxylanes plus absorbants ou plus insolubles peut donner une pâte plus ferme, moins extensible ou moins régulière, même si la teneur totale en protéines semble correcte [4].

Les arabinoxylanes insolubles peuvent perturber mécaniquement le réseau de gluten : ils concurrencent les protéines pour l'eau disponible et peuvent interrompre la continuité de la matrice qui retient le dioxyde de carbone produit pendant la fermentation. Les arabinoxylanes solubles, eux, peuvent contribuer positivement à la viscosité et à la stabilité de la phase aqueuse lorsqu'ils sont présents dans une plage fonctionnelle. La xylanase est intéressante précisément parce qu'elle peut convertir une partie de la fraction insoluble en fragments plus solubles, sans viser une hydrolyse complète [1].

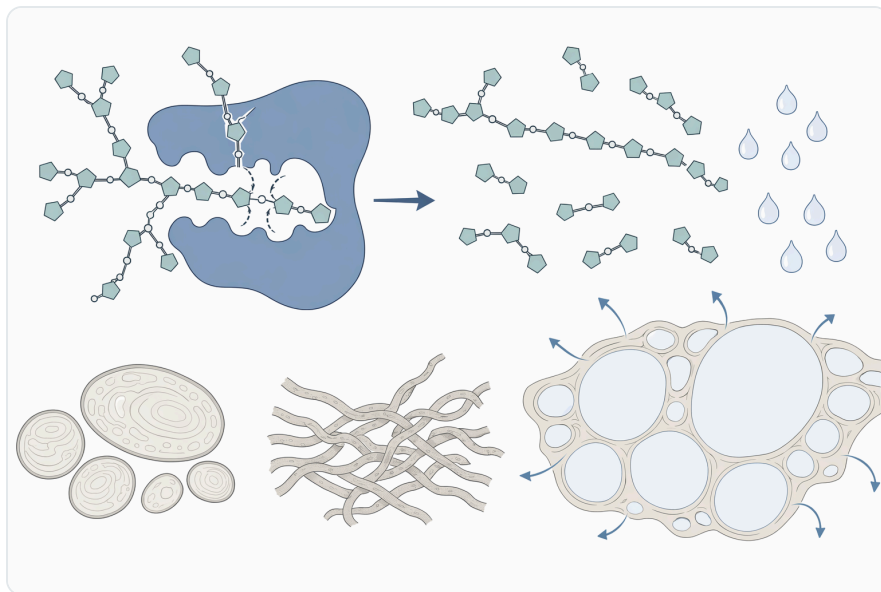


Figure 1. 자일라나아제는 곡물 아라비노자일란의 β -1,4 결합을 절단해 불용성 자일란 풍부 분획의 일부를 더 짧고 기능적인 조각으로 전환함으로써 빵 반죽을 개선한다.

Cette action explique pourquoi de faibles modifications de la fraction hémicellulosique peuvent produire des effets visibles sur le volume, l'alvéolage, la douceur de mie et la tolérance au procédé. Dans les descriptions d'applications boulangères, la xylanase est associée à une meilleure manipulation de la pâte, à une structure de mie améliorée et à une qualité de pain plus régulière. L'enzyme agit donc sur un composant minoritaire, mais situé à un point de contrôle critique : la gestion de l'eau et la cohésion de la matrice pâteuse.

Mécanisme d'action : de la farine au pain fini

Hydrolyse partielle du xylane et modification de la solubilité

Le mécanisme central est l'hydrolyse de liaisons internes du xylane. Lorsque la xylanase coupe le squelette de certains arabinoxylanes, elle réduit la taille moyenne des polymères et peut modifier leur solubilité. Les travaux académiques sur des xylanases microbiennes montrent que ces enzymes sont étudiées pour leur capacité à agir sur des substrats xylaniques dans des conditions pertinentes pour des procédés industriels ^[5].

Dans une pâte, cette hydrolyse partielle peut libérer de l'eau auparavant fortement immobilisée par les arabinoxylanes insolubles. Cette eau devient plus disponible pour l'hydratation du gluten et de l'amidon. Le résultat recherché n'est pas une liquéfaction de la pâte, mais un rééquilibrage : moins de zones localement sèches, moins de rigidité excessive, et une phase continue plus favorable à l'extension et à la rétention gazeuse ^[3].

Effet sur le gluten et la rétention gazeuse

Le gluten forme une matrice viscoélastique capable de retenir les bulles de gaz issues de la fermentation. Si l'eau est mal distribuée ou si les particules insolubles fragilisent la matrice, la pâte peut se déchirer, manquer d'extension ou laisser s'échapper une partie du gaz. En améliorant la disponibilité de l'eau et en réduisant l'effet perturbateur d'une partie des arabinoxylanes insolubles, la xylanase peut soutenir un réseau de gluten plus continu ^[4].

Cette amélioration de la rétention gazeuse peut se traduire par un meilleur développement au four et un volume final plus régulier. Les descriptions de xylanase pour la boulangerie mentionnent notamment l'amélioration de l'extensibilité, de la rétention de gaz et du développement du pain. Ces effets restent dépendants de la farine, du pétrissage et de la fermentation : une farine très faible en protéines, une hydratation mal ajustée ou une fermentation insuffisante ne seront pas corrigées par la seule xylanase.

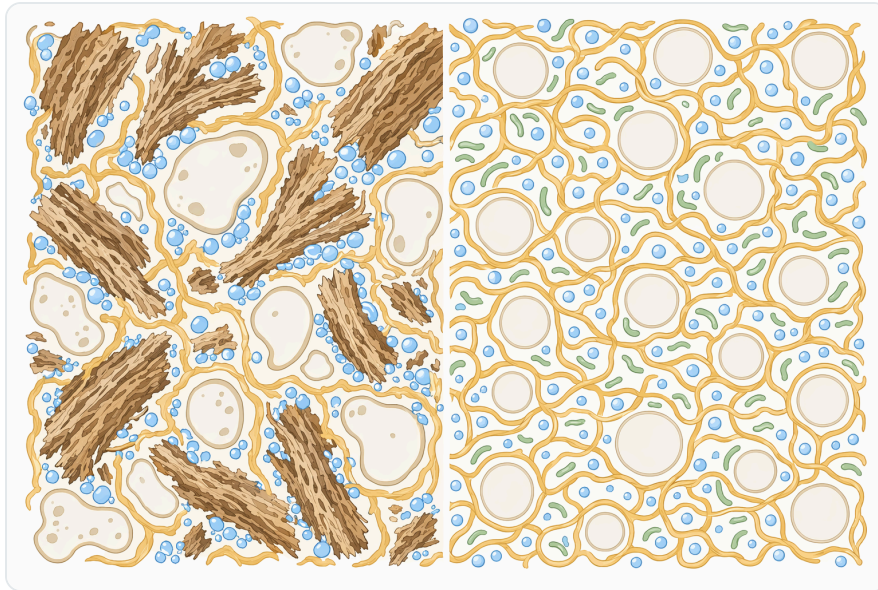


Figure 2. 아라비노자일란을 조절된 방식으로 변형하면 수분을 재분배하고, 섬유질로 인한 방해물을 줄이며, 가스를 더 잘 보유하는 연속적인 반죽 구조 형성을 도울 수 있다.

Effet sur la mie, la texture et la conservation

Une pâte qui retient mieux le gaz et qui présente une hydratation plus homogène donne généralement une mie plus régulière. Les cellules peuvent être mieux réparties, la texture moins compacte, et la perception de moelleux plus stable. Les sources techniques sur la xylanase en boulangerie associent son usage à une réduction de la dureté de mie et à un ralentissement du vieillissement du pain pendant le stockage ^[3].

Le rassissement du pain reste toutefois un phénomène multifactoriel. Il implique notamment la rétrogradation de l'amidon, la migration de l'eau, la formulation, l'emballage et les conditions de stockage. La xylanase ne supprime pas ces mécanismes, mais elle peut contribuer à une structure initiale plus souple et à une meilleure répartition de l'humidité, ce qui aide à maintenir une qualité sensorielle plus stable dans certains produits emballés .

Effets attendus selon le type de problème boulanger

La xylanase est surtout pertinente lorsque le défaut observé est lié à la gestion de l'eau, à la viscosité de pâte, à l'extensibilité ou à la régularité de la mie. Elle n'est pas un correcteur universel : si le problème provient principalement d'un excès de fermentation, d'un pétrissage inadéquat, d'une cuisson mal maîtrisée ou d'une formulation déséquilibrée, l'effet enzymatique sera limité ou indirect. En revanche, lorsque la variabilité provient de la fraction hémicellulosique de la farine, l'enzyme devient un levier technique très ciblé .

Problème observé en panification	Rôle possible de la xylanase	Limite à garder en tête
Pâte trop ferme ou peu extensible	Réduction de l'effet structurant des arabinoxylanes insolubles et meilleure disponibilité de l'eau	Une hydratation globale trop faible doit aussi être corrigée par la formulation
Pâte irrégulière entre lots de farine	Atténuation d'une partie des variations liées aux hémicelluloses	Les variations de protéines, d'endommagement de l'amidon ou de granulométrie restent importantes
Volume faible ou développement irrégulier	Soutien à la rétention gazeuse par amélioration de la matrice pâteuse	Le volume dépend aussi de la levure, du pétrissage, du façonnage et de la fermentation
Mie dense ou compacte	Contribution à une alvéolation plus régulière et à une texture plus souple	Les défauts de fermentation ou de cuisson peuvent produire une mie dense malgré l'enzyme
Durcissement rapide	Contribution possible à une mie plus tendre et à une humidité mieux répartie	Le rassissement dépend aussi de l'amidon, de l'emballage et du stockage

Dans les pains de mie et pains emballés, l'intérêt principal est souvent la douceur de mie et la stabilité de texture pendant la durée commerciale. Dans les buns, petits pains et produits levés enrichis, la régularité du volume, la finesse de mie et la tolérance au procédé sont particulièrement recherchées. La page produit Enzymes.bio positionne la poudre de xylanase pour l'amélioration de la qualité du pain autour de ces bénéfices : texture, douceur de mie, développement et conservation .

Comparaison avec d'autres enzymes de panification

La xylanase est souvent utilisée dans un système de formulation comprenant d'autres enzymes, mais elle ne remplit pas le même rôle qu'une amylase, une glucose oxydase ou une lipase. La différence essentielle tient au substrat : la xylanase cible les arabinoxylanes, l'amylase cible l'amidon, la glucose oxydase influence les équilibres oxydatifs pouvant renforcer la matrice protéique, et les lipases agissent sur les lipides ou leurs dérivés. Les sources techniques sur les améliorants de pain cuit à la vapeur distinguent également ces familles enzymatiques par leur fonction dans la pâte ^[4].

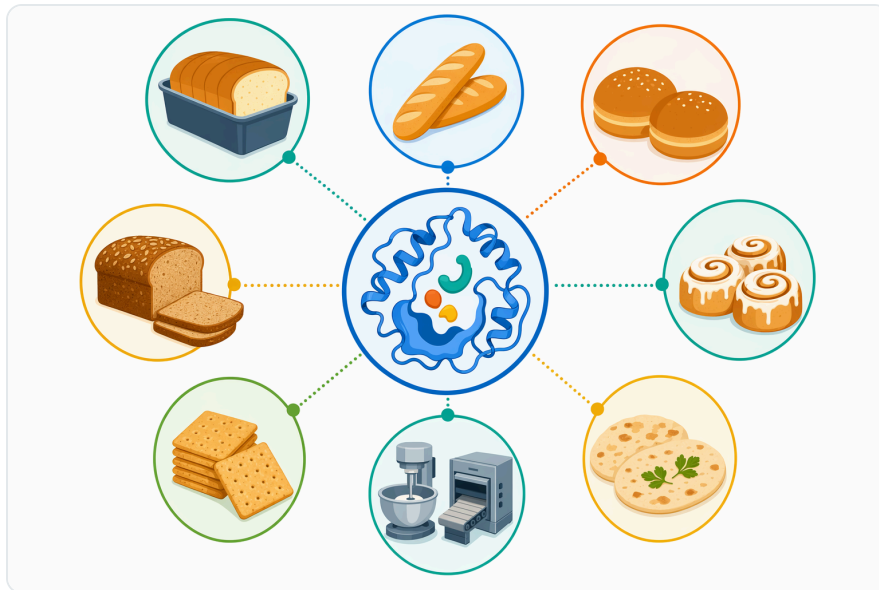


Figure 3. 적절한 자일라나아제 사용과 관련된 주요 제빵 효과는 반죽 취급성 향상, 가스 보유력 증가, 오븐 스프링 개선, 식빵 부피 증가, 빵 속결의 균일성 및 부드러움 향상이다.

Enzyme de panification	Substrat principal	Effet technologique dominant	Relation avec la xylanase
Xylanase	Arabinoxylanes / xylanes de la farine	Gestion de l'eau, extensibilité, volume, mie plus régulière	Enzyme centrale lorsque le problème vient de la fraction hémicellulosique
Alpha-amylase	Amidon endommagé ou gélatinisé selon les conditions	Production de sucres fermentescibles, coloration, contribution au volume et à la texture	Complémentaire : agit sur l'amidon, non sur les arabinoxylanes
Glucose oxydase	Glucose, avec effets indirects sur l'oxydation	Renforcement de la pâte et amélioration de la tolérance mécanique	Peut équilibrer une pâte rendue plus extensible par la xylanase
Lipase	Lipides et composants associés	Effets sur volume, mie, émulsification et texture selon formulation	Complémentaire dans les systèmes de pains moelleux ou emballés

Cette distinction évite une erreur fréquente : remplacer une enzyme par une autre en supposant qu'elles produisent toutes un « effet améliorant » général. Une amylase peut améliorer la fermentation et la coloration, mais elle ne résout pas directement les problèmes liés aux arabinoxylanes. Une glucose

oxydase peut renforcer une pâte, mais elle ne modifie pas la fraction hémicellulosique. La xylanase a donc un rôle spécifique et se justifie lorsque la formulation exige une meilleure gestion de l'eau et de l'extensibilité ^[6].

Applications en pains, buns et produits céréaliers levés

Pain de mie et pains emballés

Les pains de mie et pains emballés exigent une mie fine, souple et régulière, car le consommateur perçoit rapidement les défauts de sécheresse, de fermeté ou d'émiettement. La xylanase peut contribuer à une structure de mie plus homogène en améliorant l'hydratation de la matrice et la rétention gazeuse pendant la fermentation et le début de cuisson. Enzymes.bio présente la xylanase de panification comme une poudre destinée à améliorer la qualité du pain, notamment la douceur de mie et la durée de conservation .

Dans ces produits, l'enzyme doit être comprise comme un levier parmi d'autres. Les matières grasses, sucres, émulsifiants, agents oxydants ou réducteurs, profils de fermentation, refroidissement et emballage influencent fortement la qualité finale. La xylanase apporte une contribution ciblée : elle agit en amont, pendant la formation de la pâte et son développement, afin de créer une structure initiale plus favorable à la souplesse et à la régularité ^[3].

Buns, petits pains et produits enrichis

Les buns et petits pains enrichis ont souvent une pâte plus complexe que le pain courant : présence de sucre, matière grasse, parfois lait, œufs ou ingrédients fonctionnels. Dans ce contexte, la xylanase peut aider à maintenir l'extensibilité et la régularité de développement, surtout lorsque la farine varie ou lorsque la ligne de production impose une forte contrainte mécanique. Les descriptions d'usage de la xylanase en boulangerie mentionnent l'amélioration de la manipulation de la pâte, du volume et de la structure de mie .

Le bénéfice attendu se situe surtout dans la tolérance de procédé : pâte plus facile à diviser, façonner ou déposer, alvéolage plus régulier et réduction des écarts entre lots. Cependant, une pâte enrichie peut être sensible à l'équilibre global entre force, extensibilité et fermentation. La xylanase doit donc être intégrée comme un outil de réglage rhéologique, et non comme une solution indépendante du reste de la formulation.

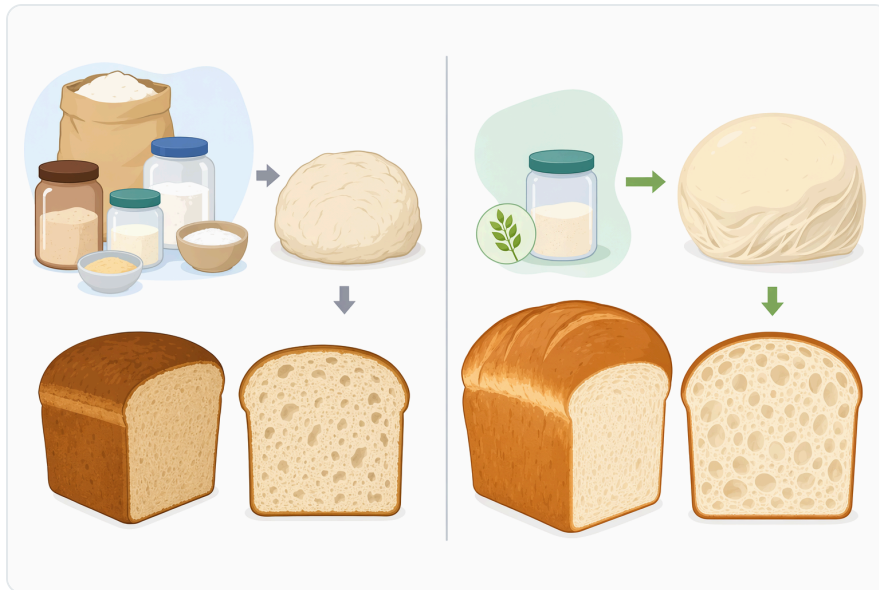


Figure 4. 자일라나아제는 주된 표적이 전분, 지질, 셀룰로오스 또는 반죽의 산화·환원 화학이 아니라 아라비노자일란이 풍부한 곡물 세포벽 물질이라는 점에서 다른 일반적인 제빵 효소와 다르다.

Pain cuit à la vapeur et produits céréaliers asiatiques

La xylanase est aussi citée dans les améliorants pour pains cuits à la vapeur, où les attentes diffèrent du pain cuit au four : blancheur, texture fine, moelleux, surface régulière et élasticité contrôlée. Les sources techniques sur les pains vapeur indiquent que les xyloxygénases ou arabinoxylanes de la farine de blé influencent la qualité de ces produits et que la xylanase peut participer à leur amélioration ^[4].

Dans un procédé vapeur, la chaleur, l'humidité et la gélatinisation de l'amidon ne suivent pas exactement la même dynamique qu'en cuisson sèche. L'effet de l'enzyme doit donc être interprété selon le produit : une amélioration utile pour un pain de mie cuit au four ne se transpose pas automatiquement à un mantou ou à un autre produit vapeur. Le principe biochimique reste identique, mais la cible sensorielle et le procédé changent ^[4].

Points de contrôle techniques dans l'utilisation professionnelle

La xylanase agit uniquement lorsque le substrat est hydraté et accessible. Elle commence donc à devenir fonctionnelle après incorporation dans la pâte, pendant le pétrissage, le repos, la fermentation et les premières phases de chauffage. La chaleur de cuisson réduit ensuite l'activité enzymatique, comme pour les enzymes de panification en général, même si le moment exact dépend de la température interne, de l'humidité et de la durée du procédé ^[1].

Le niveau d'incorporation doit rester cohérent avec la farine et la formulation. Un apport trop faible peut ne pas produire d'effet perceptible ; un apport trop élevé peut rendre la pâte trop relâchée, collante ou difficile à conduire. Ce point est important car l'hydrolyse des arabinoxylanes a un optimum fonctionnel : l'objectif est de libérer et redistribuer l'eau, pas de supprimer la structure que certains arabinoxylanes solubles peuvent contribuer à stabiliser [3].

Les farines à forte variabilité hémicellulosique, les farines à taux d'extraction plus élevé ou certaines farines complètes peuvent répondre différemment d'une farine blanche standard. Plus la matrice contient de fractions de son et de parois cellulaires, plus la contribution des arabinoxylanes et autres fibres devient importante. La xylanase peut alors modifier plus fortement la viscosité et l'hydratation, mais le résultat dépend aussi de la granulométrie, de la teneur en protéines et du procédé de pétrissage [6].

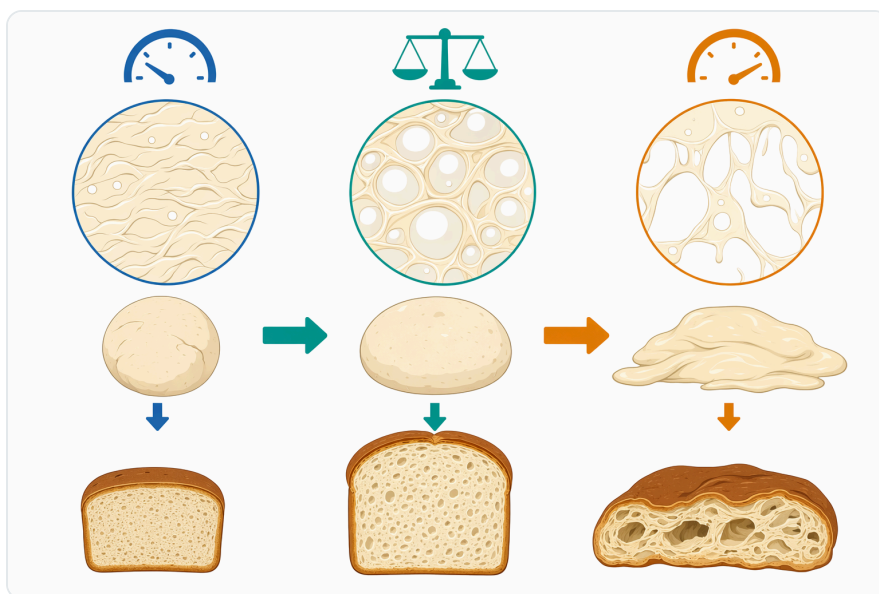


Figure 5. 자일라나아제는 조절된 변형 범위 내에서 가장 유용하다. 작용이 부족하면 섬유질의 방해가 남고, 과도한 가수분해는 반죽을 약화시킬 수 있기 때문이다.

Niveau de preuve et interprétation réaliste des bénéfices

La base biochimique de l'usage de la xylanase est solide : les xylanases hydrolysent les xylanes, qui sont des hémicelluloses végétales, et les travaux de recherche décrivent des enzymes microbiennes capables d'agir sur ces substrats. Des études sur des xylanases et activités associées, notamment des enzymes thermostables ou produites par des micro-organismes, montrent l'intérêt industriel de cette famille enzymatique [2].

L'application boulangère est également cohérente avec les descriptions techniques disponibles : amélioration de la pâte, du volume, de la mie et de la conservation sont des effets fréquemment rapportés lorsque l'enzyme est adaptée au procédé. Les sources Enzymes.bio positionnent les xylanases de boulangerie comme des préparations destinées à améliorer la manipulation de la pâte, la machinabilité, la structure de mie et la qualité du pain .

Il faut néanmoins éviter de transformer ces observations en promesse universelle. Les gains précis ne peuvent pas être déduits uniquement du nom de l'enzyme, car ils dépendent de la farine, de la recette, du procédé et des autres ingrédients fonctionnels. Une xylanase performante dans une pâte de pain de mie peut nécessiter un équilibre différent dans un bun enrichi, un pain complet, une pâte très hydratée ou un produit cuit à la vapeur ^[3].

Positionnement du produit Enzymes.bio

Enzymes.bio propose des enzymes destinées à des applications de transformation, dont des xylanases pour la boulangerie et d'autres secteurs. La page catégorie dédiée à la xylanase décrit des usages dans la panification, la transformation céréalière, le brassage, l'alimentation animale et d'autres applications industrielles où l'hydrolyse des hémicelluloses est pertinente .

Le produit « Xylanase Enzyme Powder For The Improvement Of Bread Making Quality » est présenté comme une poudre de xylanase orientée vers l'amélioration de la qualité boulangère. Son positionnement correspond à un usage professionnel : amélioration de la pâte, du développement, de la mie, de la texture et de certains paramètres de conservation du pain . Enzymes.bio intervient ici comme fournisseur en ligne ; le produit est vendu directement par unité de 1 kg, avec CoA et SDS fournis avec la commande .



Figure 6. 자일라나아제는 주로 밀가루가 수화된 뒤, 혼합과 발효 과정에서 작용하며, 굽는 동안 열이 빵 속결을 고정하고 효소를 점차 불활성화하기 전까지 작용한다.

Pour les utilisateurs professionnels, l'intérêt du produit réside dans son intégration à une formulation existante de panification. La xylanase peut être utilisée comme composant d'un système d'amélioration de la farine ou de la pâte, en complément d'autres leviers technologiques. Son rôle doit rester clairement défini : agir sur les arabinoxylanes pour améliorer la gestion de l'eau, l'extensibilité et la régularité de la structure finale .

Conclusion technique

La poudre de xylanase pour l'amélioration de la qualité du pain est un outil enzymatique ciblé pour les pâtes à base de céréales, en particulier les pâtes de blé. Elle agit sur les arabinoxylanes de la farine, modifie leur solubilité et leur interaction avec l'eau, puis influence indirectement le réseau de gluten, la rétention gazeuse, le volume et la texture de mie ^[1].

Son intérêt est le plus net dans les applications où la régularité de pâte, la machinabilité, le volume, la douceur de mie et la stabilité de texture sont des critères majeurs : pains de mie, pains emballés, buns, petits pains, produits levés et certains pains cuits à la vapeur. Les bénéfices rapportés par les sources techniques — pâte plus souple, meilleure structure de mie, réduction de la dureté et contribution à la conservation — sont cohérents avec le mécanisme d'hydrolyse partielle des arabinoxylanes ^[3].

La xylanase ne remplace pas l'optimisation globale du procédé : farine, hydratation, pétrissage, fermentation, façonnage, cuisson et emballage restent déterminants. Elle constitue toutefois un levier précis et documenté pour améliorer la qualité boulangère lorsque la fraction hémicellulosique de la

farine influence la performance de pâte et la structure du pain fini .

Commander Xylanase Enzyme Powder For The Improvement Of Bread Making Quality en ligne

Vendu par unité de 1 kg, en stock et prêt à expédier. Commandez directement sur notre boutique — payez en ligne et nous traitons votre commande. Un certificat d'analyse et une fiche de données de sécurité sont inclus avec chaque commande.

[Acheter Xylanase Enzyme Powder For The Improvement Of Bread Making Quality →](#)

Références

Numérotées par ordre de première citation. Sources en libre accès, chacune vérifiée comme accessible au moment de la publication ; les numéros de citation dans le texte renvoient ici.

1. [The Basics Of Xylanase Enzyme 88720241](#). *Cnadditives*.
2. [98304Ecd188079C44C558E56B15089A87F345Cec](#). *Semantic Scholar*.
3. [Quelles sont les applications de la xylanase en boulangerie ? - Fabricant chinois de produits chimiques. Longchangextracts](#).
4. [Applications Of Xylanase Enzyme In Steamed Bun Improver](#). *Yimingbiotechnology*.
5. [7Bd4829Fee74Da6B6F5A0D145032E6Ec6Ffc464C](#). *Semantic Scholar*.
6. [Xylanase Uses In Food And Paper Industry](#). *Cnadditives*.

Contactez Enzymes.bio


Des questions sur une commande ? Notre équipe se fera un plaisir de vous aider.

E-MAIL wholesale@enzymes.bio

TÉLÉPHONE (ÉTATS-UNIS) **+1 (507) 428-6057**

[Nous contacter →](#)

 **400+** Clients B2B

 **60+** partenaires de recherche universitaires

 **54** servis dans le monde entier

© 2026 Enzymes.bio · Fourniture d'enzymes industrielles & de transformation alimentaire · Non destiné à la consommation humaine ni à la vente au détail.