

رينيت مسحوق للجبن Powder Rennet: إنزيم تخثير الحليب لصناعة الجبن

فريق الأبحاث في Enzymes.bio · ويلينغتون، نيوزيلندا · June 21, 2026

رينيت مسحوق للجبن هو مختر إنزيمي يُستخدم لتحويل الحليب من نظام غروي مستقر إلى خثرة قابلة للتقطيع وفصل الشرش، وهي خطوة محورية في تصنيع الجبن الطري وشبه الصلب والصلب. يعمل الرينيت أساسًا عبر إضعاف طبقة كايا-كازين على سطح ميسيلات الكازين، ثم السماح بتجمع البروتينات بوجود توازن الأملاح الطبيعي في الحليب. يتوفر منتج **Suppliers Price Powder Rennet For Cheese** عبر Enzymes.bio بوحدة شراء مباشرة عبر الإنترنت وزنها **1 كجم**، وتُرفق مع الطلب وثيقتا **CoA** و**SDS**؛ وEnzymes.bio موزّد للمنتج وليست جهة تصنيع أو مختبرًا تحليليًا.

ما هو Suppliers Price Powder Rennet For Cheese؟

Suppliers Price Powder Rennet For Cheese هو منتج رينيت مسحوق مخصص لتطبيقات صناعة الجبن، أي أنه يُستخدم كعامل تخثير للحليب ضمن عمليات غذائية تتطلب تكوين خثرة لبنية قابلة للمعالجة. تصف صفحة المنتج لدى Enzymes.bio المنتج باعتباره **Rennet Powder Food Grade for Cheesemaking**، وهو توصيف يضعه ضمن فئة مخثرات الحليب الإنزيمية المستخدمة في تصنيع الجبن لا ضمن إضافات النكهة أو مواد التحميض المباشر.

تجاريًا، من المهم ضبط اللغة بدقة: Enzymes.bio تعمل كموزّد عبر الإنترنت وليست مصنعًا للإنزيم ولا مختبرًا يقدم خدمات تحليلية. لذلك لا ينبغي قراءة هذه الوثيقة على أنها بيان تصنيع داخلي أو بروتوكول اختبار؛ بل هي شرح تقني تطبيقي يساعد فرق الألبان، ومطوري منتجات الجبن، ومستخدمي الإنزيمات الغذائية على فهم وظيفة الرينيت المسحوق، حدوده، والعوامل التي تؤثر في أدائه داخل العملية.

يباع المنتج بوحدة **1 كجم** عبر صفحة المنتج، ويظهر السعر وفق العرض الحالي على المنصة الإلكترونية، مع معالجة الطلب والشحن بعد إتمام الشراء الإلكتروني. وتُرفق مع الطلب وثائق الدعم المعتادة، وتشمل **شهادة التحليل CoA** و**نشرة بيانات السلامة SDS**، بما يساعد المستخدم على مراجعة معلومات الدفعة والسلامة والتداول دون افتراض أن Enzymes.bio هي الجهة المصنّعة أو المختبرة للمنتج.

لماذا يحتاج تصنيع الجبن إلى الرينيت؟

الحليب نظام معقد وليس محلولًا بسيطًا؛ فهو يحتوي على ميسيلات كازين، دهون مستحلبة، بروتينات مصل، لاكتوز، أملاح، ومكونات دقيقة تتفاعل أثناء التسخين والتحميض والتخثير. في الجبن، لا يكفي غالبًا الوصول إلى حموضة مناسبة فقط؛ فالكثير من الأنواع تحتاج خثرة ذات صلابة وبنية يسمحان بالتقطيع، والتحرك، وفصل

الشرش، ثم التشكيل أو الضغط أو النضج. هنا يظهر دور الرينيت بوصفه أداة إنزيمية لتكوين خثرة قابلة للتحكم [1].

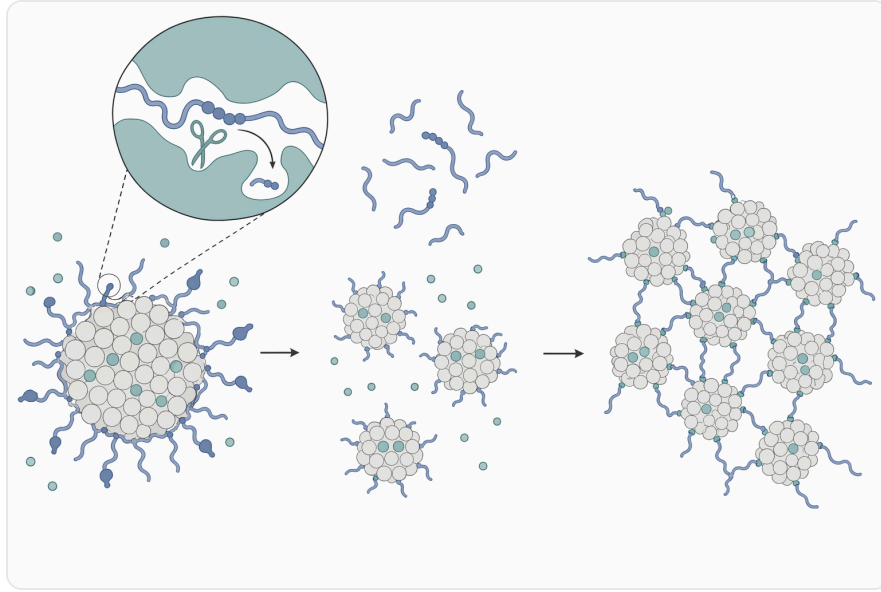


Figure 1. 레닛은 카세인 미셀을 효소적으로 불안정화해 서로 응집하여 겔 네트워크를 형성하게 함으로써 치즈 커드 형성을 시작한다

يعالج الرينيت مشكلة تشغيلية أساسية: كيف يمكن تحويل الحليب إلى شبكة بروتينية تحتجز جزءًا من الماء والدهن، وتسمح في الوقت نفسه بخروج الشرش تدريجيًا؟ التخثير الإنزيمي يختلف عن التخثير الحمضي البحت؛ لأنه يبدأ بتعديل نوعي في سطح ميسيلات الكازين، ثم يسمح بتجمعها في بنية ثلاثية الأبعاد. هذا الفرق يفسر لماذا تُستخدم المنفحة في أنواع جبن كثيرة تتطلب خثرة متماسكة نسبيًا وسلوكًا ميكانيكيًا واضحًا أثناء التقطيع والتصفية [2].

كما يساعد رينيت الجبن المسحوق على تحسين قابلية تكرار العملية مقارنة بالاعتماد على متغيرات الحليب الطبيعية وحدها. دفعات الحليب تختلف في البروتين والدهن وتوازن الأملاح والمعالجة السابقة والحمل الميكروبي، وهذه الاختلافات تنعكس على سرعة تكوين الخثرة وقوتها وقدرتها على الاحتفاظ بالرطوبة. استخدام مختر إنزيمي مناسب لا يلغي هذه المتغيرات، لكنه يمنح فريق الإنتاج نقطة تحكم إضافية داخل وصفة الجبن [3].

الآلية الحيوية: من كابا-كازين إلى الخثرة

تستقر ميسيلات الكازين في الحليب بفضل بنيتها الداخلية وبفضل طبقة سطحية غنية بجزء من بروتين كابا-كازين. هذا الجزء السطحي يعمل كحاجز يمنع الميسيلات من الالتصاق العشوائي؛ فهو يمنحها استقرارًا فراغيًا وكهربائيًا يجعل الحليب يبقى سائلًا بدل أن يتحول تلقائيًا إلى جل. وظيفة الرينيت هي تعطيل هذا الاستقرار بطريقة موجهة، وليس "تجميد" الحليب بصورة ميكانيكية [4].

في المرحلة الأولى، يقوم الإنزيم المختر بشرط كابا-كازين في موضع حساس، فتفقد ميسيلات الكازين جزءًا من غلافها الواقعي. لا تظهر الخثرة فورًا بمجرد حدوث الشرط على مستوى الجزيئات؛ إذ يجب أن يصل عدد كافٍ من الميسيلات إلى حالة عدم الاستقرار قبل أن تبدأ بالتقارب والتجمع. لذلك تُفهم عملية التخثير على أنها مرحلتان

متراپطان: مرحلة إنزيمية دقيقة، ثم مرحلة تجمع فيزيائي-كيميائي [5].

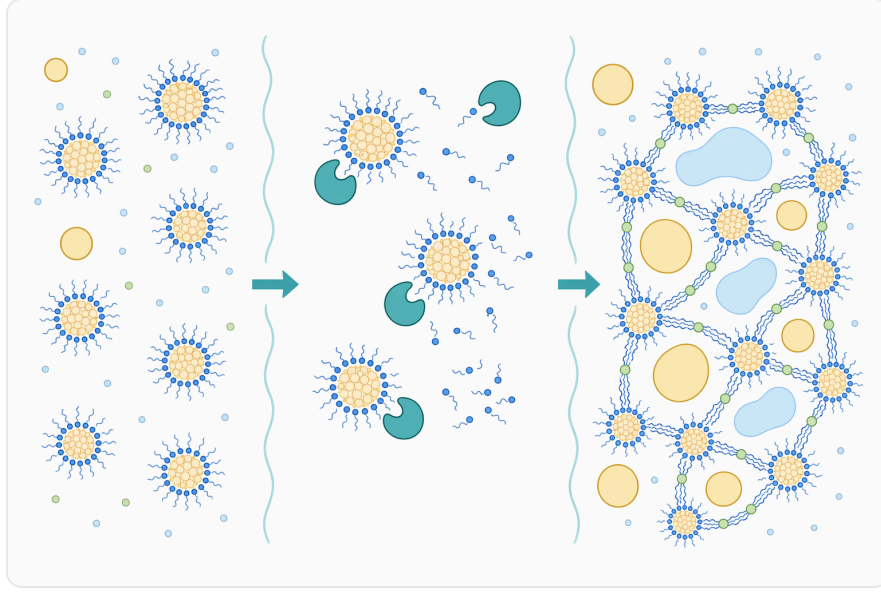


Figure 2. ميشل 표면의 효소적 절단이 일어난 뒤, 칼슘 매개 응집과 겔 형성이 이어진다.

في المرحلة الثانية، تبدأ الميسيلات المتغيرة في الارتباط ببعضها، ويتأثر ذلك بتوازن الكالسيوم والأملاح، وحالة البروتينات، والحموضة، والمعالجة الحرارية السابقة للحليب. النتيجة النهائية هي شبكة بروتينية تحتجز الدهون وجزءًا من الماء والمواد الذائبة، بينما يبقى جزء آخر في الشرش. جودة هذه الشبكة تحدد إلى حد كبير متى يمكن تقطيع الخثرة، وكيف ستتكشف لاحقًا، ومدى سهولة خروج الشرش [6].

من الناحية التطبيقية، لا يكون الهدف هو "أقوى تخثير ممكن" في كل الحالات. الجبن الطري يحتاج خثرة مختلفة عن الجبن شبه الصلب أو الصلب؛ والجبن الذي سيخضع لنضج طويل يحتاج توازنًا مختلفًا بين بنية الخثرة والتحلل البروتيني اللاحق. لذلك يُقيّم الرينيت عمليًا من خلال ملاءمته للوصفة وسلوك الخثرة في العملية، وليس بمجرد كونه إنزيميًا قادرًا على تخثير الحليب [1].

الرينيت الميكروبي والرينيت الحيواني: ما الذي يهم تقنيًا؟

تاريخيًا، ارتبطت المنفحة بإنزيمات معدية حيوانية مثل الكيموسين، لكن الصناعة الحديثة تستخدم أيضًا مخثرات ميكروبية ومصادر إنزيمية أخرى. الرينيت الميكروبي يُنتج عادةً من كائنات دقيقة مختارة لإفراز بروتيازات قادرة على تخثير الحليب، وقد تختلف خصائصه عن المنفحة الحيوانية في درجة انتقائيته لكابا-كازين وفي مقدار التحلل البروتيني غير المرغوب أثناء التصنيع أو التخزين [7].

المعيار التقني المهم ليس اسم المصدر وحده، بل العلاقة بين النشاط المخثر المرغوب والنشاط البروتيني العام. النشاط المخثر يساعد على بدء تكوين الخثرة، أما النشاط البروتيني غير المضبوط فقد يؤثر لاحقًا في القوام أو النكهة، خصوصًا في بعض أنواع الجبن الحساسة أو طويلة التخزين. لهذا السبب يتعامل صانعو الجبن مع اختيار المخثر بوصفه قرارًا يؤثر في كل من الخثرة الأولية وسلوك المنتج خلال المراحل اللاحقة [4].

ينبغي أيضًا عدم الخلط بين "ميكروبي" وادعاءات دينية أو غذائية محددة إلا إذا دعمتها وثائق المنتج أو صفحة المنتج ذات الصلة. توجد ضمن كتالوج Enzymes.bio صفحة منفصلة تصف منتجًا باسم **Microbial Rennet Cheese Enzyme Powder Halal Certified**، لكن وجود منتج موصوف بهذه الصيغة لا يعني تلقائيًا أن كل منتج رينيت مسحوق يحمل المتطلبات نفسها! الحكم العملي يكون بالوثائق المرفقة مع الطلب والصفحة المحددة للمنتج .

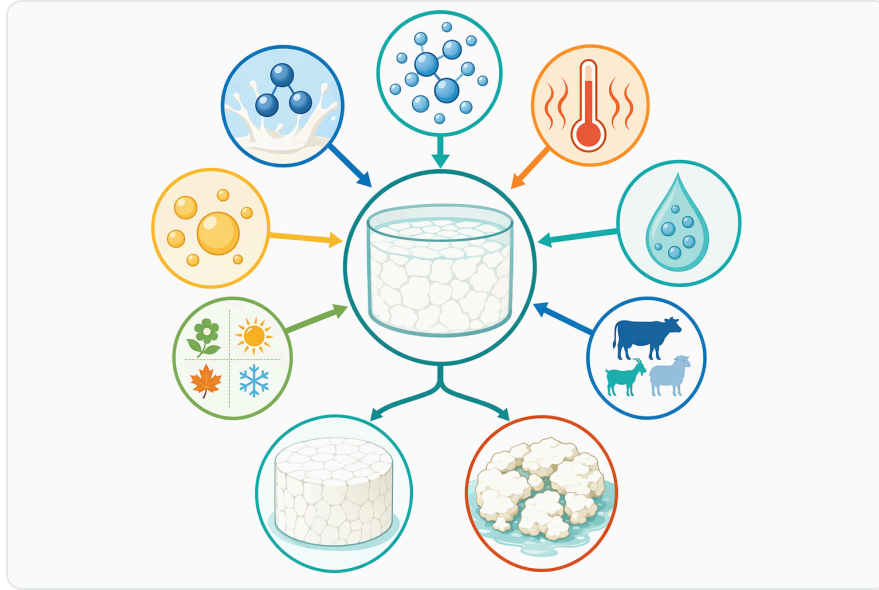


Figure 3. رينيت الأداء هو ليس فقط من المواد الخام ولكن أيضا خصائص المواد الخام.

مقارنة تقنية بين طرق تخثير الحليب في الجبن

يستخدم الرينيت ضمن عائلة أوسع من طرق تكوين الخثرة، وأهم مقارنة عملية هي بين التخثير الإنزيمي، والتخثير الحمضي، والنظم المختلفة التي تجمع بين التحميص والرينيت. الجدول التالي لا يقدم وصفة تشغيلية، بل يوضح الفروق الوظيفية التي تهم مطوري الجبن عند تفسير سلوك الخثرة [2].

| التخثير المختلط | التخثير الحمضي | التخثير بالرينيت المسحوق | جانب المقارنة |
|-----------------------------------|--|--|---------------------------|
| تحميض تدريجي مع إضافة مخثر إنزيمي | خفض الحموضة حتى تضعف شحنات الكازين واستقراره | شطر إنزيمي لكابا-كازين ثم تجمع الميسيلات | آلية البداية |
| توازن بين الحموضة وبنية الخثرة | قد تكون أكثر هشاشة أو حبيبية حسب النظام | غالبًا أكثر ملاءمة للتقطيع والتحرك في أنواع جبن كثيرة | طبيعة الخثرة |
| مرنة وتستخدم في وصفات متعددة | تعتمد بقوة على الحموضة والقوام النهائي المطلوب | قابلة للتحكم عبر صلابة الخثرة وحجم التقطيع والمعالجة اللاحقة | إدارة الشرش |
| يعتمد على توازن الإنزيم والثقافة | يرتبط أكثر بالحموضة والثقافات والشرش المتبقي | يتأثر بانتقائية الإنزيم والتحلل البروتيني اللاحق | التأثير على النكهة والنضج |

| التخثير المختلط | التخثير الحمضي | التخثير بالرينيت المسحوق | جانب المقارنة |
|---|-----------------------------|--|---------------------|
| أنواع تحتاج قوامًا محددًا وتوازنًا بين الحموضة والتخثير | أنواع طازجة أو حمضية الطابع | جبن طري، شبه صلب، صلب، وأنواع تحتاج خثرة قابلة للقطع | الاستخدامات الشائعة |

توضح المقارنة أن الرينيت ليس بديلًا عامًا لكل آليات التصنيع، بل أداة مختلفة تؤدي وظيفة جزيئية محددة. في كثير من الجبن، تعمل البادئات الحمضية والرينيت معًا: البادئ يغيّر البيئة الحامضية والنكهة، والرينيت يبني الخثرة من خلال تعديل الكازين. هذا التكامل هو سبب أهمية ضبط التوقيت النسبي بين تطور الحموضة وإضافة المخثر داخل كل وصفة [3].

العوامل التي تتحكم في أداء Powder Rennet For Cheese

أول عامل هو **تركيب الحليب**. ارتفاع أو انخفاض محتوى البروتين، وتغير نسبة الكازين إلى البروتين الكلي، وتوازن الدهن، كلها عوامل تؤثر في صلابة الخثرة ومردود الجبن. الرينيت يعمل على الكازين، لذلك لا يمكن عزله عن جودة المادة الخام؛ فالحليب الضعيف في مكوناته أو المتعرض لمعاملات قاسية قد يعطي خثرة أقل ملاءمة حتى عند استخدام مخثر إنزيمي مناسب [5].

العامل الثاني هو **الحموضة وتطورها**. الحموضة تغير شحنات البروتينات وتوازن الكالسيوم، وتؤثر في كل من مرحلة الشطر الإنزيمي ومرحلة تجمع الميسيلات. إذا كان التحميض بطيئًا أو سريعًا على نحو غير متوقع، فقد يتغير زمن تكوين الخثرة وسلوكها عند التقطيع. لهذا السبب ينظر صانع الجبن إلى الرينيت والثقافة البادئة كجزأين من نظام واحد لا كمدخلين منفصلين تمامًا [6].

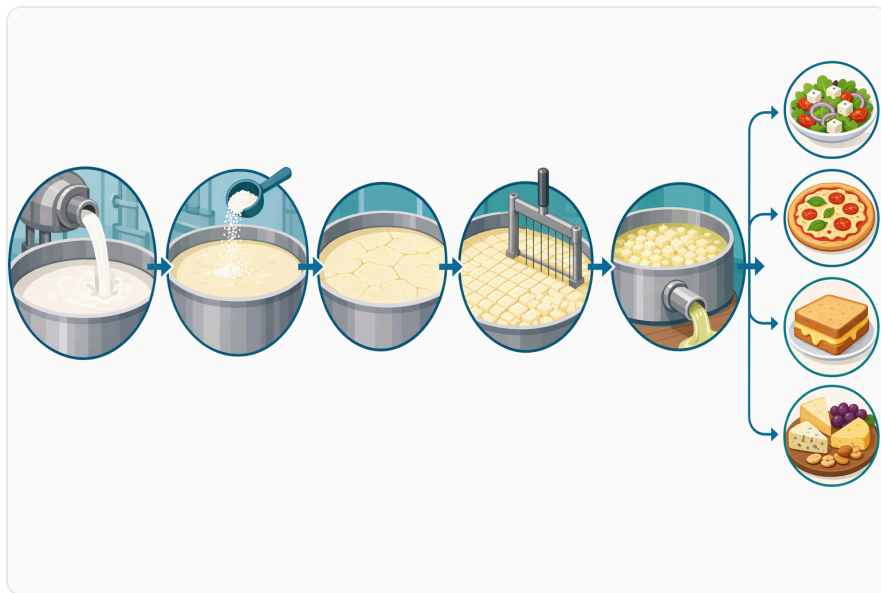


Figure 4. رينيت كيلي قطع ممكنة شدة إلى الوصول، كورد قطع و سينرسيس.توسط كابل كورد إيلوا باعولن يولقيل فونرلنلدا

العامل الثالث هو **المعالجة الحرارية للحليب**. التسخين يغير حالة بروتينات المصل وتفاعلاتها مع الكازين، كما قد يبدل توازن الأملاح القابلة للذوبان. هذه التغيرات يمكن أن تؤثر في قوة الخثرة ونزف الشرش. لا يعني ذلك أن الحليب المعامل حراريًا غير مناسب للجبن، بل يعني أن وصفة التخثير يجب أن تكون منسجمة مع تاريخ الحليب قبل إضافة الرينيت [1].

العامل الرابع هو **التوزيع المتجانس للإنزيم**. لأن المنتج مسحوق، فإن الاستخدام العملي يتطلب تفريقه بطريقة تضمن دخوله إلى الحليب بصورة منتظمة حسب التعليمات المصاحبة للمنتج. ضعف التوزيع قد يؤدي إلى مناطق تتخثر أسرع من غيرها، ما ينتج خثرة غير متجانسة وصعوبات عند التقطيع أو فصل الشرش. هذه نقطة تشغيلية مهمة لكنها لا تستلزم عرض بروتوكول تحليلي أو تحديرات مختبرية .

العامل الخامس هو **سلامة بيئة التصنيع**. بقايا منظفات أو مطهرات غير ملائمة، أو ملوثات تؤثر في الثقافات البادئة، قد تغير مسار التخثير أو التخمير. كما أن الحليب ذي الحمل الميكروبي المرتفع قد يطور نكهات أو قوامًا غير مرغوبين لا يستطيع الرينيت تصحيحها. لذلك يجب النظر إلى الرينيت بوصفه جزءًا من نظام جودة كامل، وليس علاجًا لمادة خام غير مستقرة [3].

تطبيقات الرينيت المسحوق في أنواع الجبن

في **الجبن الطري**، يهدف المصنع غالبًا إلى خثرة رطبة ولطيفة تسمح بتصريف شرش محدود أو متوسط مع الحفاظ على قوام قابل للفرد أو التقطيع الخفيف. يساعد الرينيت هنا على تكوين شبكة كازين كافية تمنع المنتج من أن يكون مجرد كتلة حمضية هشة. لكن الإفراط في القوة الإنزيمية أو سوء توقيت التقطيع قد يدفع إلى فقد رطوبة أكبر مما يلائم هذا النمط [2].

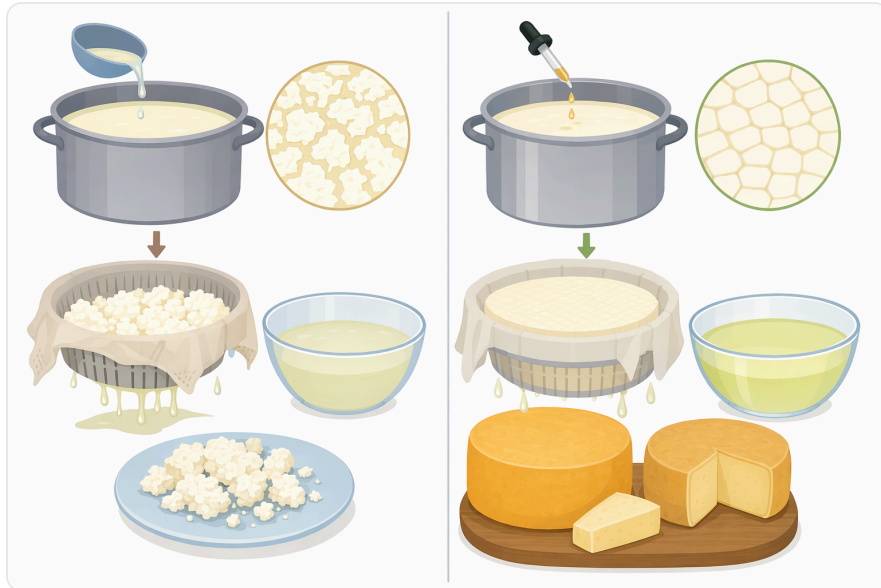


Figure 5. 동물성, 미생물성, 식물 유래 및 새로운 유형의 레닛은 모두 우유를 응고시킬 수 있지만, 특이성, 단백질 분해, 조직감에 미치는 영향, 숙성 거동은 서로 다를 수 있다

في **الجبن شبه الصلب**، يصبح سلوك الخثرة أثناء التقطيع والتحرك عاملًا محوريًا. الخثرة يجب أن تتحمل المعالجة دون أن تتفتت بشكل مفرط، وفي الوقت نفسه يجب أن تسمح بخروج الشرش للوصول إلى رطوبة متوازنة. الرينيت المسحوق يمكن أن يكون مناسبًا لهذه الفئة عندما تتكامل جرعته العملية مع نوع الحليب والتحميض ونمط المعالجة اللاحقة [5].

في **الجبن الصلب**، تؤثر الخثرة الأولية في مسار طويل يشمل التصريف، التشكيل، الضغط، التمليح، والنضج. أي تغيير في البنية الأولية قد يظهر لاحقًا في الرطوبة، الانفتاح الميكانيكي، القابلية للتقطيع، أو تطور النكهة. لذلك يهتم صانعو الجبن الصلب ليس فقط بزمن تكوين الخثرة، بل أيضًا بنوعية التحلل البروتيني الذي قد يستمر بعد التخثير، خصوصًا إذا كان المخثر ذا نشاط بروتيني عام مرتفع [4].

في **خطوط الإنتاج المتكررة**، يفيد الشكل المسحوق من ناحية التخزين والمناولة، بشرط حمايته من الرطوبة والحرارة المباشرة وإغلاق العبوة وفق تعليمات التداول. المسحوق لا يجعل الإنزيم "غير حساس"؛ فالإنزيمات بروتينات وظيفية يمكن أن تتأثر بظروف التخزين. لكنه يمنح المستخدم شكلًا عمليًا يمكن وزنه وتداوله ضمن إجراءات تشغيل غذائية مناسبة.

السعر والشراء عبر Enzymes.bio: ما الذي يمكن قوله بدقة؟

اسم المنتج يتضمن عبارة **Suppliers Price Powder Rennet For Cheese**، لكن السعر العملي ليس رقمًا ثابتًا ينبغي نسخه في وثيقة تقنية؛ لأنه قد يتغير بحسب صفحة المنتج، العملة، حالة المخزون، وسياسات المنصة. المعلومة الدقيقة التي يمكن الاعتماد عليها هي أن صفحة المنتج تعرض الشراء المباشر عبر الإنترنت لوحدة **1 كجم**، مع معالجة الطلب والشحن بعد الدفع الإلكتروني.

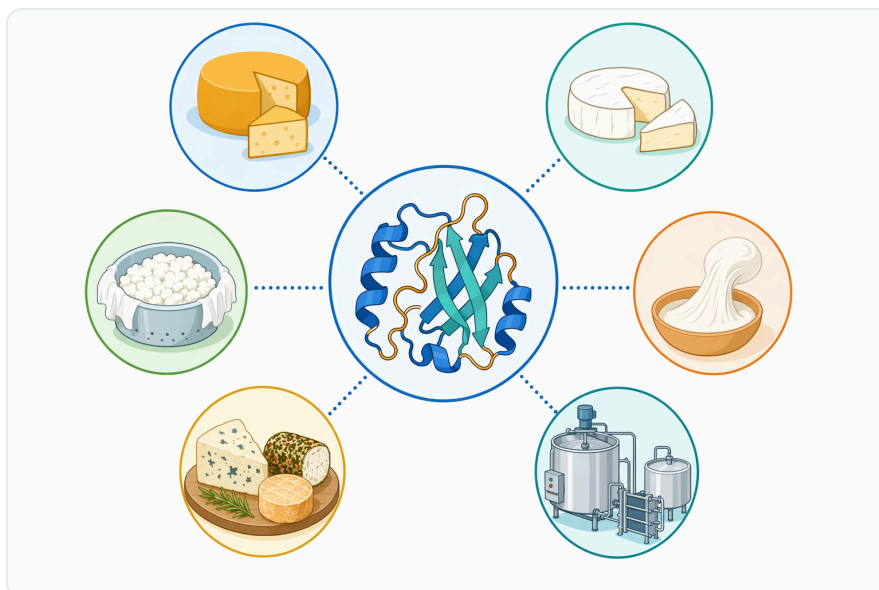


Figure 6. 레닛으로 응고된 커드는 경질, 반경질, 연질, 신선, 염지, 비우유 및 지방 조정 치즈 시스템에서 각기 다른 방식으로 작용한다

لا تقدم هذه الوثيقة دعوة لطلبات عينات أو عروض أسعار أو بيع بالجملة، ولا تفترض وجود ترتيبات خارج صفحة المنتج. إذا كان المستخدم بحاجة إلى هذا الرينيت المسحوق ضمن عملية تصنيع غذائية، فالمسار التجاري الموصوف هنا هو الشراء المباشر للوحدة المتاحة عبر الإنترنت، مع مرافقة وثائق **CoA** و **SDS** للطلب. هذا التفصيل مهم لأنه يفصل بين دور Enzymes.bio كمورّد وبين أي دور تصنيعي أو مختبري لا ينبغي نسبته إليها.

قراءة **CoA** و **SDS** دون تحويلها إلى "اختبار داخلي"

تُعد شهادة التحليل **CoA** وثيقة دفعة تساعد المستخدم على مطابقة المنتج المستلم مع بياناته المرفقة، بينما تقدم **SDS** معلومات السلامة والتداول والتخزين والمخاطر العامة. وجود هاتين الوثيقتين لا يعني أن Enzymes.bio تجري التحاليل بنفسها أو تعمل كمختبر مستقل؛ بل يعني أن وثائق المنتج تُرفق مع الطلب لدعم الاستخدام المهني المسؤول.

ينبغي أن تُقرأ هذه الوثائق في سياق نظام الجودة الخاص بالمستخدم، بما يشمل مطابقة الاستخدام الغذائي، إجراءات الاستلام، والتداول الآمن داخل المنشأة. لكن هذه المقالة لا تعرض طرق اختبار أو كواشف أو تعريفات وحدات نشاط؛ لأن ذلك يتجاوز دورها التعليمي ويتعارض مع ضرورة عدم تقديم Enzymes.bio كجهة اختبار أو تصنيع.

حدود الادعاءات: ما الذي لا ينبغي افتراضه؟

لا ينبغي افتراض أن أي رينيت مسحوق سيمنح الأداء نفسه في كل أنواع الجبن. اختلافات الحليب، البادئات، الحموضة، المعالجة الحرارية، والتقنيات الميكانيكية تجعل النتيجة العملية متغيرة. لذلك يكون الوصف الأدق أن **Powder Rennet For Cheese** عامل تخثير إنزيمي مناسب لتطبيقات صناعة الجبن، لأنه ضمان تلقائي لعائد أعلى أو نكهة أفضل أو خثرة مثالية في كل وصفة [1].

ولا ينبغي افتراض أن الرينيت الميكروبي بديل مباشر لكل منفحة حيوانية أو نباتية في جميع التطبيقات دون تحقق تطبيقي داخل الوصفة. قد ينجح الاستبدال في كثير من النظم، لكنه قد يغير القوام أو التحلل البروتيني أو النكهة في أنواع معينة. الأدبيات التقنية عن مخثرات الحليب تؤكد أن المصدر والانتقائية وسلوك البروتياز عوامل مؤثرة في المنتج النهائي، وليست تفاصيل ثانوية [4].

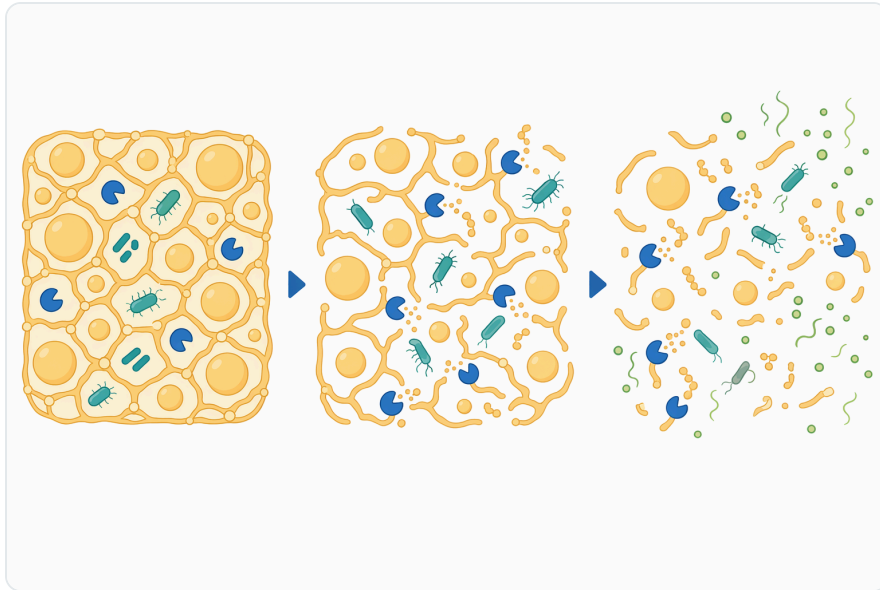


Figure 7. 잔류 응고효소 활성, 스타터 배양균 및 기타 효소는 숙성 중에도 레닛으로 형성된 매트릭스를 계속 변화시킬 수 있다

كما لا ينبغي استخدام كلمة "Food Grade" بمعزل عن التطبيق الصحيح. الدرجة الغذائية تعني أن المنتج موجّه لاستخدامات غذائية مناسبة وفق وثائقه، لكنها لا تلغي مسؤولية المستخدم عن الالتزام بالتشريعات المحلية ونظام سلامة الغذاء الخاص به. صفحة المنتج تعرّفه كرينيت مسحوق للجبن، ومن ثم فإن استخدامه المنطقي هو ضمن تصنيع الجبن وليس في تطبيقات غذائية غير موضحة أو خارج تعليمات التداول .

أفضل تفسير عملي لأداء الخثرة

عند تقييم الخثرة الناتجة عن الرينيت، ينظر صانع الجبن إلى عدة مؤشرات حسية وتشغيلية: انتظام سطح الخثرة، قدرتها على الانفصال النظيف عند القطع، كمية الشرش الخارجة، ومقاومة الحبيبات للتفتت أثناء التحريك. هذه المؤشرات لا تعتمد على الإنزيم وحده؛ بل تتكون من تفاعل بين الرينيت والحليب والحموضة والمعالجة الميكانيكية. لذلك فإن تشخيص مشكلة الخثرة يبدأ عادةً بفهم النظام كاملاً لا باستبدال الإنزيم مباشرة^[6].

إذا كانت الخثرة ضعيفة، فقد يكون السبب في الحليب أو توازن الأملاح أو التحميض أو بقايا مثبتة أو توزيع غير منتظم للإنزيم. وإذا كانت الخثرة قوية أكثر من المطلوب، فقد يرتبط ذلك بتوقيت التقطيع أو نمط الوصفة أو ظروف المعالجة. الرينيت أداة حساسة ضمن عملية مترابطة؛ وعندما تُستخدم بطريقة منسجمة مع نوع الجبن، تساعد على بناء خثرة يمكن إدارتها بدل أن تكون حدثاً عشوائياً^[5].

ملاءمة المنتج لفرق التطوير والإنتاج

بالنسبة لفرق تطوير منتجات الألبان، يوفر رينيت مسحوق للجبن أداة عملية عند بناء وصفات تحتاج تخثيراً إنزيمياً. يمكن دمجه في تطوير جبن طري أو شبه صلب أو صلب، مع مراعاة أن النتائج يجب أن تُفهم من خلال سلوك الخثرة والشرش والقوام النهائي. لا يقدم المنتج وحده هوية الجبن؛ الهوية تأتي من الحليب، الثقافة، الملح، الرطوبة، المعالجة، والنضج^[2].

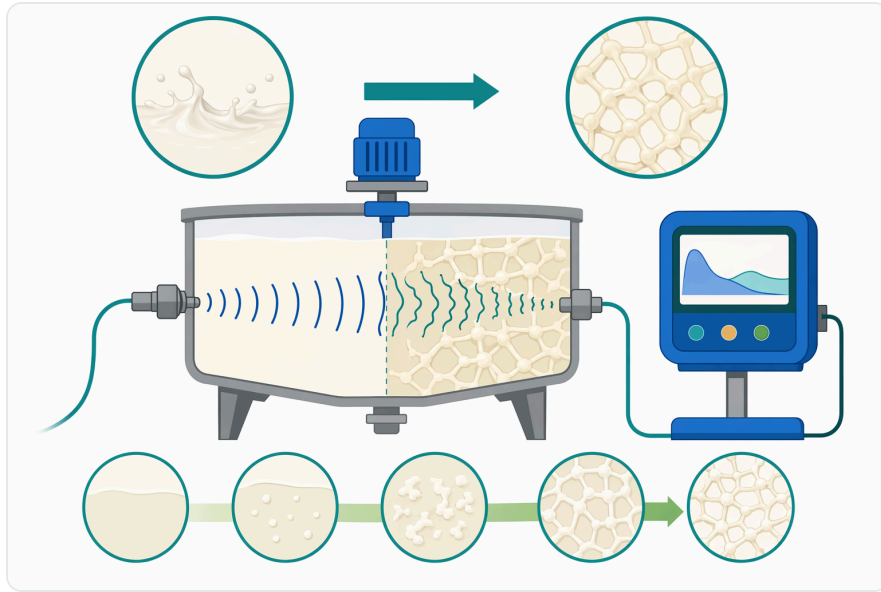


Figure 8. 초음파 및 음향 기법은 우유가 액상 분산계에서 레닛 겔로 변하는 동안 일어나는 구조 변화를 추적할 수 있다

أما بالنسبة لفرق الإنتاج، فالقيمة الأساسية تكمن في قابلية إدخال المنتج ضمن عملية متكررة ومراقبة. الشكل المسحوق يسهل التخزين والمناولة مقارنة ببعض الأشكال السائلة الحساسة، لكن ذلك لا يعفي من الالتزام بظروف الحفظ الجافة والمغلقة والمناسبة للإنزيمات. كما أن وجود CoA و SDS مع الطلب يدعم إجراءات الاستلام والتداول دون أن يحوّل المورد إلى جهة تصنيع أو تحليل.

خلاصة تقنية

Suppliers Price Powder Rennet For Cheese هو رينيت مسحوق بدرجة غذائية مخصص لتخثير الحليب في صناعة الجبن، وتقوم وظيفته على تعديل استقرار ميسيلات الكازين لتكوين خثرة قابلة للتقطيع وفصل الشرش. استخدامه ينسجم مع تطبيقات الجبن الطري وشبه الصلب والصلب، لكن أدائه النهائي يعتمد على الحليب، الحموضة، المعالجة الحرارية، توزيع الإنزيم، ونوع الجبن المطلوب .

الموقف الأكثر دقة هو اعتباره مختبرًا إنزيميًا عمليًا ضمن نظام تصنيع الجبن، لا حلًا منفردًا لكل مشكلات العائد أو القوام أو النكهة. يتوفر المنتج عبر Enzymes.bio بوحدة **1 كجم** للشراء المباشر عبر الإنترنت، مع إرفاق **CoA** و **SDS** مع الطلب، مع التأكيد أن Enzymes.bio مورد للمنتج وليست جهة مصنعة أو مختبرًا تحليليًا.

اطلب Suppliers Price Powder Rennet For Cheese عبر الإنترنت

يُباع بوحدة 1 kg، وهو متوفر في المخزون وجاهز للشحن. اطلب مباشرة من متجرنا — ادفع عبر الإنترنت وسنعالج طلبك. تُرفق شهادة التحليل ونشرة بيانات السلامة مع كل طلب.

→ [اشتر Suppliers Price Powder Rennet For Cheese](#)

مرقمة حسب ترتيب أول اقتباس. مصادر مفتوحة الوصول، تم التحقق من إتاحتها عند النشر؛ وترتبط أرقام الاستشهاد في النص هنا.

1. [3Bc44A713A5B50D4Ed81C83495633F98Aa92Ee4E](#). *Semantic Scholar*
2. [.061Fb16Eb3Dc8990E681141054C0F47Eab089581](#). *Semantic Scholar*
3. [.6D51566E32Ea9Bbecac40F8E25Ee00D8A0E0Bbd7](#). *Semantic Scholar*
4. [.F967Daba8Edda619674B436891D08B00Dbe3Ba43](#). *Semantic Scholar*
5. [.9996A13E42A67A10A7D782Ee17Dd7Cebd1798D41](#). *Semantic Scholar*
6. [.9Ed789A5657406860C7F33177E799Bf71A97C480](#). *Semantic Scholar*
7. [.1E6050E568Baf335B5F4704Cac9006E98B68F9F1](#). *Semantic Scholar*

تواصل مع Enzymes.bio

هل لديك أسئلة حول طلب؟ يسرّ فريقنا مساعدتك.

→ تواصل معنا

الهاتف (الولايات المتحدة) +1 (507) 6057-428

البريد الإلكتروني wholesale@enzymes.bio

54 نخدم العملاء حول العالم

+60 شركاء باحثيون جامعيون

+400 عملاء B2B

© Enzymes.bio 2026 · توريد إنزيمات صناعية & لمعالجة الأغذية · غير مخصص للاستهلاك البشري أو البيع بالتجزئة.