

Papaya Kaynaklı Rennet 20,000 Vitality ile Peynir ve Yoğurt Pıhtılaşması

Enzymes.bio Araştırma Ekibi · Wellington, Yeni Zelanda · June 21, 2026

Papaya kaynaklı Rennet 20,000 Vitality, süt proteinlerinin pıhtı oluşturmalarını desteklemek için kullanılan bitkisel kökenli bir proteaz preparatıdır; en güçlü teknik karşılığı peynir, taze pıhtı ve süt bazlı jel uygulamalarında görülür. Klasik hayvansal rennetten farklı olarak papaya proteazları daha geniş protein parçalama davranışı gösterebilir; bu nedenle pıhtı sertliği, serum ayrılması, tat ve tekstür hedef ürüne göre değerlendirilmelidir. Enzymes.bio bu ürünü üretici veya laboratuvar olarak değil, çevrim içi doğrudan satış yapan bir tedarikçi olarak sunar; ürün 1 kg birimler halinde sipariş edilir ve CoA ile SDS siparişe birlikte sağlanır.

Ürün tanımı: papaya kaynaklı bitkisel süt pıhtılaştırıcı

Rennet 20,000 Vitality, Enzymes.bio'nun süt enzimleri portföyünde peynir ve yoğurt pıhtılaşması için konumlandırılan papaya kaynaklı bir pıhtılaştırıcı enzim preparatıdır. Buradaki "rennet" ifadesi, geleneksel buzağı rennetinin bire bir aynısı anlamına değil, süt proteinlerini pıhtılaştırmak amacıyla kullanılan enzimatik koagülant ailesi içinde ticari bir uygulama terimi olarak anlaşılmalıdır .

Papaya bitkisi, özellikle lateksinde bulunan proteolitik enzimleriyle gıda işleme literatüründe yer alır; papain adıyla bilinen papaya proteazı et yumuşatma, protein hidrolizi ve farklı endüstriyel uygulamalar bağlamında uzun süredir incelenmektedir. Papaya kaynaklı bir süt pıhtılaştırıcının teknik mantığı da bu proteolitik kapasiteye dayanır: enzim, sütteki kazein proteinlerinin yüzey dengesini değiştirerek jel veya pıhtı oluşumuna katkı verir ^[1].

Bu ürünün B2B bağlamdaki ana değeri, hayvansal rennet kullanmak istemeyen üreticiler için bitkisel kaynaklı bir koagülasyon seçeneği sunmasıdır. Bitki kaynaklı proteazların süt pıhtılaştırıcı olarak araştırılması; etik, vejetaryen ürün geliştirme, belirli dini uygunluk beklentileri ve alternatif tedarik kaynaklarına duyulan ihtiyaç nedeniyle gıda bilimi literatüründe ayrı bir çalışma alanı hâline gelmiştir ^[2].

Yoğurt ifadesi ürün adında yer alsa da teknik olarak yoğurt jelinin ana mekanizması çoğu üretimde starter kültürlerin oluşturduğu asitliktir. Bu nedenle papaya kaynaklı rennet, yoğurt sistemlerinde tipik bir “fermantasyon başlatıcı” olarak değil; belirli hibrit jel, daha sıkı yapı, süt bazlı pıhtı veya alternatif tekstür hedeflerinde yardımcı pıhtılaştırıcı olarak düşünülmelidir [3].

Rennet terimi papaya kaynaklı ürünlerde ne anlama gelir?

Geleneksel rennet, sütteki kazein misellerini seçici şekilde destabilize eden enzim sistemlerini ifade eder ve tarihsel olarak peynir üretiminin merkezinde yer alır. Klasik hayvansal rennet performansı çoğunlukla kimozinin κ -kazein üzerindeki hedefli etkisiyle açıklanır; bu etki, pıhtı oluşumu ile gereksiz protein parçalanması arasındaki dengenin iyi kurulmasına yardımcı olur [3].

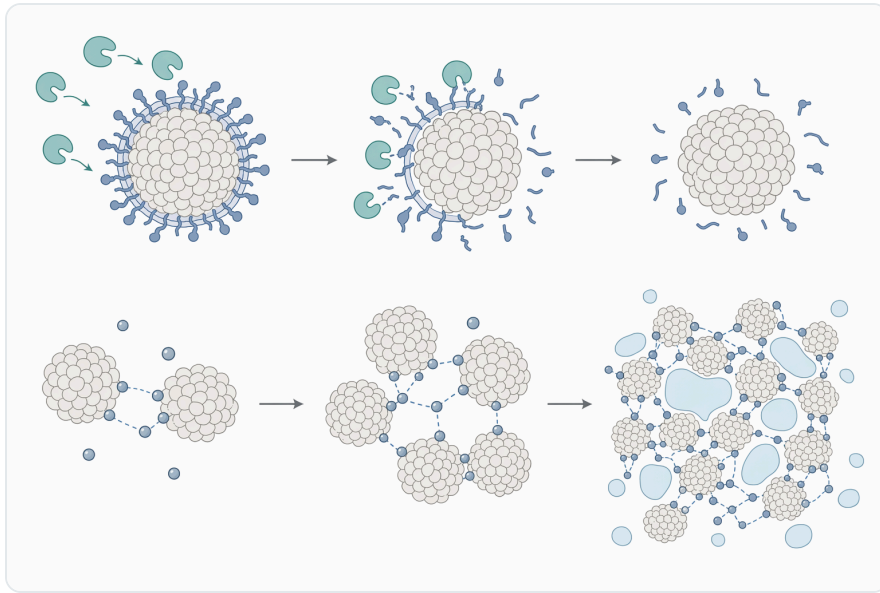


Figure 1. 파파야 유래 렌넷은 단백질 분해 작용으로 카제인 미셀의 안정성을 낮춰 서로 응집하게 함으로써 우유를 커드로 응고시킨다.

Papaya kaynaklı pıhtılaştırıcılarda ise mekanizma aynı “süt proteini destabilizasyonu” sonucuna yönelir, fakat enzim özgüllüğü daha geniş olabilir. Papain ve ilişkili papaya proteazları, kazein fraksiyonlarını yalnızca tek bir noktadan kesen klasik kimozin gibi davranmak zorunda değildir; bu durum bazı ürünlerde hızlı pıhtı oluşumunu destekleyebilirken, bazı reçetelerde daha yumuşak pıhtı, farklı serum ayrılması veya daha belirgin proteoliz oluşturabilir [1].

Bu nedenle papaya kaynaklı rennet için doğru teknik konumlandırma “kimozinin her koşulda doğrudan eşdeğeri” değil, “bitkisel proteaz temelli süt koagülantı”dır. Bitki proteazlarının peynir üretiminde potansiyel koagülant olarak değerlendirilmesi literatürde desteklenmekle birlikte, her bitki kaynağı ve her peynir tipi için aynı sonuç beklenmez [2].

Süt pıhtılaşmasının mekanizması: kazein miselinden kesilebilir pıhtıya

Süt, su içinde çözülmüş laktoz ve minerallerin yanında, yağ globülleri ve kazein miselleri içeren karmaşık bir kolloidal sistemdir. Peynir yapımında kritik yapı elemanı kazein miselleridir; bu misellerin dış yüzeyindeki κ -kazein tabakası, parçacıkların birbirine rastgele yapışmasını önleyen sterik ve elektrostatik bir stabilizasyon sağlar [3].

Enzimatik pıhtılaştırma başladığında proteazlar κ -kazein başta olmak üzere kazein yapılarını keser ve misel yüzeyindeki koruyucu etki zayıflar. Klasik rennet sisteminde bu adım çok seçici bir kesimle ilişkilendirilirken, bitkisel proteazlarda kesim paterni kaynağa göre değişir; yine de pratik sonuç, misellerin birbirine yaklaşma ve üç boyutlu bir protein ağı oluşturma eğiliminin artmasıdır [2].

Destabilize olan kazein miselleri, süt mineralleri ve özellikle kalsiyum dengesiyle birlikte agregasyon aşamasına geçer. Bu aşamada protein parçacıkları birbirine bağlanarak su ve yağ fazını içinde tutan bir jel ağı meydana getirir; pıhtının kesilebilir hâle gelmesi, peynir altı suyunun ayrılması ve taze peynir veya daha ileri işlenecek peynir kitlesinin oluşması bu ağın mekanik dayanımına bağlıdır [3].



Figure 2. 산업적 사용은 우유 표준화, 효소 투입, 제어된 응고, 커드 처리, 치즈 또는 발효 유제품으로의 전환 과정을 따른다.

Papaya kaynaklı proteazlar açısından kritik nokta, pıhtılaşma ile genel proteoliz arasındaki dengenin korunmasıdır. Yeterli enzimatik etki pıhtı oluşumunu desteklerken, fazla veya uzun süren proteoliz pıhtının zayıflamasına, su tutma kapasitesinin değişmesine ve bazı peynirlerde istenmeyen tat gelişimine yol açabilir [1].

Papaya proteazlarının süt sistemlerindeki teknik davranışı

Papaya kaynaklı proteazların gıda işleme açısından önemli özelliği, protein bağlarını hidrolize edebilme yetenekleridir. Bu özellik, süt pıhtılaştırmada faydalı olabilir; çünkü pıhtı oluşumu için kazein misellerinin kontrollü şekilde kararsızlaştırılması gerekir. Ancak aynı özellik, gereğinden fazla ilerlediğinde ürün yapısında ve duyuşal profilde farklılaşma oluşturabilir ^[1].

Bitkisel süt pıhtılaştırıcıları üzerine yapılan çalışmalar, bitki proteazlarının iki performans ölçütü arasında değerlendirilmesi gerektiğini vurgular: sütü pıhtılaştırma kapasitesi ve pıhtılaşma dışındaki genel protein parçalama eğilimi. İyi bir peynir koagülantında pıhtılaştırıcı etki yeterli olmalı, fakat peynir matrisini gereksiz yere zayıflatacak proteoliz sınırlı kalmalıdır ^[2].

Papaya kaynaklı bir pıhtılaştırıcı, özellikle taze pıhtı, taze peynir, kısa prosesli yumuşak süt ürünleri ve hayvansal rennet kullanılmayan formülasyonlarda anlamlı olabilir. Uzun olgunlaştırmalı peynirlerde ise proteoliz profili daha kritik hâle gelir; çünkü olgunlaşma süresince enzim kalıntıları ve mikrobiyal enzimler protein ağını dönüştürmeye devam edebilir ^[3].

Hayvansal, bitkisel ve mikrobiyal pıhtılaştırıcılarla karşılaştırma

Aşağıdaki tablo, papaya kaynaklı bitkisel rennetin süt pıhtılaştırıcı ailesindeki yerini teknik olarak özetler. Tablo, satın alma kontrol listesi değildir; yalnızca mekanizma, kaynak ve proses beklentilerini karşılaştırmalı biçimde açıklar.

Koagülant tipi	Kaynak ve genel tanım	Tipik teknik güçlü yön	Dikkat edilmesi gereken nokta	Uygulama yorumu
Hayvansal rennet	Geleneksel olarak genç geviş getiren hayvanların mide dokusundan elde edilen pıhtılaştırıcı sistem	κ -kazein üzerinde yüksek seçicilik ve klasik peynir proseslerinde öngörülebilir pıhtı	Hayvansal kaynak algısı, vejetaryen ürünlerde uygun olmama ve tedarik/etik hassasiyetler	Geleneksel peynir üretiminde referans performans noktasıdır ^[3]
Papaya kaynaklı bitkisel rennet	Papaya proteazlarına dayanan bitkisel pıhtılaştırıcı preparat	Hayvansal olmayan kaynak, taze pıhtı ve alternatif peynir formülasyonlarında kullanım potansiyeli	Daha geniş proteoliz; pıhtı sertliği, acılık riski ve tekstür hedefe göre değişebilir	Taze peynir, süt pıhtısı ve bitkisel kaynak beklentisi olan ürün geliştirmede değerlendirilir ^[1]

Koagülant tipi	Kaynak ve genel tanım	Tipik teknik güçlü yön	Dikkat edilmesi gereken nokta	Uygulama yorumu
Thistle/cardoon tipi bitkisel rennet	Cynara/cardoon gibi bitkilerin çiçeklerinden elde edilen aspartik proteaz ağırlıklı geleneksel koagülantlar	Bazı Akdeniz peynirlerinde geleneksel kullanım ve karakteristik duyuşal profil	Kaynak ve proteaz profiline bağlı tat/tekstür farklılıkları	Bitkisel rennetlerin ticari ve geleneksel olarak en bilinen örnekleri arasındadır [4]
Mikrobiyal veya fermantasyon kaynaklı koagülantlar	Mikroorganizma veya fermantasyon teknolojileriyle elde edilen pıhtılaştırıcı enzimler	Hayvansal olmayan üretim yaklaşımı ve endüstriyel standardizasyon imkânı	Enzim tipine bağlı proteoliz ve tat etkisi değişebilir	Modern süt endüstrisinde hayvansal rennet alternatifleri arasında kullanılır [3]

Bu karşılaştırma, papaya kaynaklı rennetin “daha iyi” veya “daha kötü” şeklinde tek boyutlu değerlendirilmemesi gerektiğini gösterir. Teknik sonuç; süt bileşimi, pH, sıcaklık, yağ-protein oranı, ısıl işlem geçmişi, bekleme süresi ve hedef ürünün ne kadar taze ya da olgunlaştırılmış olduğuna bağlıdır [5].



Figure 3. 파파야 유래 렌넷은 주로 치즈, 신선 커드, 파니르 스타일 제품 및 요거트 관련 유제품 가공에서 우유 응고에 사용된다.

Başlıca uygulama: peynir ve taze st pıhtısı retimi

Papaya kaynaklı Rennet 20,000 Vitality'nin en dođrudan uygulaması, st proteinlerinin koaglasyonu yoluyla pıhtı elde edilmesidir. Bu pıhtı, proses tasarımına gre taze peynir, yumuřak peynir, lor benzeri rn, st bazlı dolgu, hibrit jel veya ileri iřlenecek peynir kitlesi hline getirilebilir .

Taze peynirlerde hedef genellikle hızlı ve temiz bir pıhtı oluřumu, kontrol edilebilir serum ayrılması ve kısa srede tktilecek bir protein matrisidir. Bu rn grubunda uzun olgunlařtırma baskısı daha dřk olduđundan, bitkisel proteazların geniř proteoliz eđilimi bazı durumlarda daha ynetilebilir olabilir [3].

Yumuřak peynirlerde pıhtının kesim davranıřı, su tutma kapasitesi ve ađız hissi zellikle nemlidir. Papaya kaynaklı proteazın daha aktif veya daha geniř kesim profili gstermesi durumunda pıhtı daha narin olabilir; bu nedenle prosesin mekanik řiddeti, karıřtırma ve kesme adımları rn kalitesini dođrudan etkiler [1].

Olgunlařtırılmıř peynirlerde yaklařım daha ihtiyatlı olmalıdır. Olgunlařma sırasında proteoliz zaten peynir aroması ve tekstr geliřiminin temel parçasıdır; buna papaya proteazından gelen ek proteoliz eklendiđinde, istenen aroma geliřimi ile istenmeyen acılık veya ařırı yumuřama arasındaki sınır daralabilir [3].

Yođurt ve st bazlı jel sistemlerinde kullanımı

Yođurt retiminde jel oluřumu, ođu proses iin laktik asit bakterilerinin laktozu fermente etmesi ve pH dřřyle kazein misellerinin izoelektrik blgeye yaklařması sonucunda gerekleřir. Bu nedenle rennet tipi enzimler yođurdun ana pıhtılařtırma ajanı olarak grlmez; starter kltr aktivitesi ve asitifikasyon temel belirleyicidir [3].

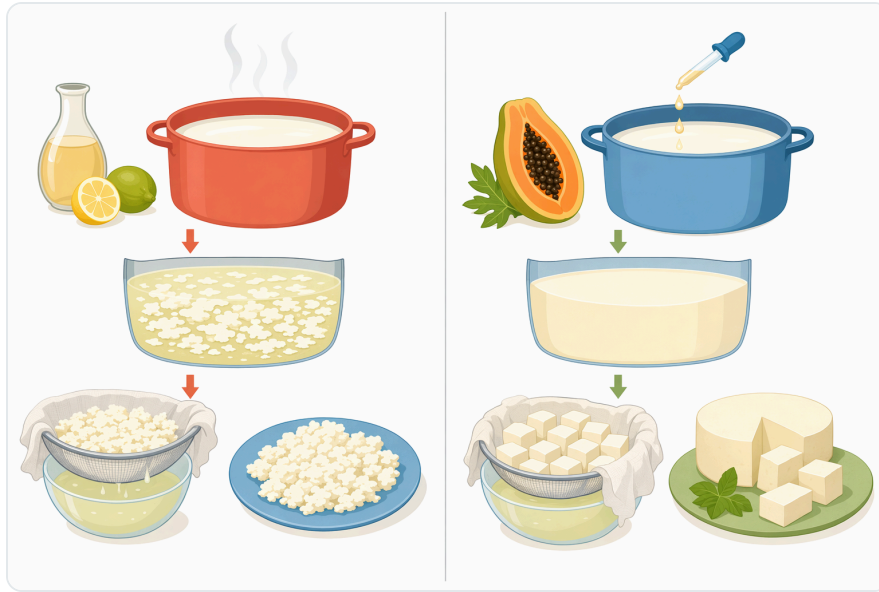


Figure 4. 산 응고나 열 응고와 비교할 때, 효소 응고는 치즈 제조에 적합한 제어된 카제인 겔화와 더 깔끔한 커드 형성을 제공한다.

Buna rağmen bazı süt bazlı formülasyonlarda enzimatik pıhtılaşma ile asit jelleşme birlikte kullanılabilir. Böyle bir yaklaşımda rennet benzeri proteaz, ürünün kaşıkla alınabilirliği, su salma davranışı veya kesilebilir jel yapısı üzerinde etkili olabilir; ancak bu etki yoğurt standardı, hedef pazar ve ürün tanımıyla uyumlu şekilde değerlendirilmelidir [3].

Papaya kaynaklı pıhtılaştırıcı kullanılırken “yoğurt” ifadesi pratikte daha çok süt bazlı jel veya pıhtı dokusunu destekleme anlamında yorumlanmalıdır. Ürünün klasik yoğurt fermantasyonunun yerini alması beklenmemeli; daha çok formülasyona bağlı tekstür düzenleme veya hibrit pıhtı oluşturma aracı olarak ele alınmalıdır .

Bitkisel rennetlere talep neden artıyor?

Bitkisel pıhtılaştırıcıların araştırılmasında en önemli etkenlerden biri, hayvansal rennet kaynaklı sınırlamalardır. Geleneksel rennet teknik olarak çok başarılı olsa da hayvansal kökeni nedeniyle vejetaryen ürün geliştirme, bazı helal/kosher beklentiler, etik hassasiyetler ve sürdürülebilir tedarik arayışları açısından alternatiflere ihtiyaç doğurmuştur [2].

Bu ilgi yalnızca papaya ile sınırlı değildir. Calotropis, Wrightia, Cynara ve cardoon gibi farklı bitki kaynaklarından elde edilen proteazlar süt pıhtılaştırıcı olarak araştırılmış; bazı geleneksel peynirlerde bitki çiçeği ekstraktları uzun süredir kullanılmıştır [6].

Thistle ve cardoon temelli koagülantlar, bitkisel rennetlerin modern peynir endüstrisindeki en görünür örneklerinden biridir. Bu kaynaklardan elde edilen aspartik proteazlar, özellikle koyun ve keçi sütünden yapılan bazı geleneksel peynirlerde karakteristik tekstür ve aroma profili oluşturmak için kullanılmıştır [7].

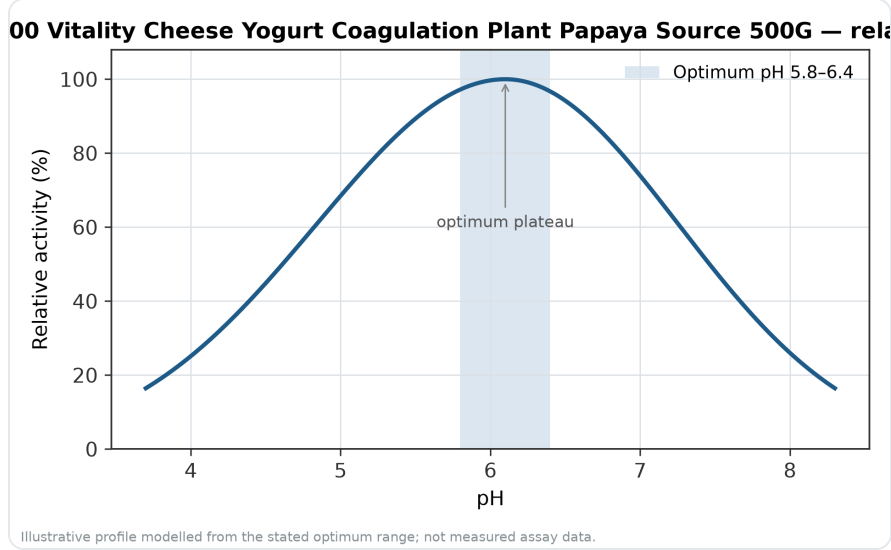


Figure 5. pH'e 따른 Rennet 20,000 Vitality Cheese Yogurt Coagulation Plant Papaya Source 500G의 상대 활성으로, pH 5.8-6.4에서 최적 활성 구간이 나타난다.

Papaya kaynaklı rennet bu daha geniş eğilimin tropikal bitki proteazlarına dayanan bir uzantısıdır. En önemli fark, papain benzeri proteazların genel protein hidrolizi kapasitesinin güçlü olmasıdır; bu durum ürüne işlev kazandırırken aynı zamanda proses kontrolünü de önemli hâle getirir [1].

Proses değişkenleri: pıhtı kalitesini neler belirler?

Papaya kaynaklı pıhtılaştırıcı kullanıldığında nihai pıhtı kalitesini yalnızca enzim belirlemez. Sütün protein oranı, kazein/fraksiyon dengesi, yağ düzeyi, mineral kompozisyonu, ısıl işlem geçmişi ve hayvan besleme-stres koşullarına bağlı süt bileşimi bile peynir verimi ve kalite parametrelerinde değişkenlik yaratabilir [5].

pH, enzimatik pıhtılaşmanın en kritik proses değişkenlerinden biridir. Süt çok farklı asitlik düzeylerinde bulunduğu kazein misel yüzeyi, kalsiyum dengesi ve enzim aktivitesinin pratik sonucu değişir; bu nedenle aynı pıhtılaştırıcı farklı sütlerde farklı pıhtılaşma süresi ve pıhtı dayanımı gösterebilir [3].

Sıcaklık da benzer şekilde önemlidir. Enzimler protein yapılı katalizörlerdir; uygun sıcaklık aralığında pıhtılaşmayı hızlandırabilir, fakat aşırı koşullarda yapılarını kaybedebilir veya istenmeyen proteoliz davranışı gösterebilirler. Bu nedenle proses sıcaklığı, hedeflenen pıhtı yapısı ve süre ile birlikte değerlendirilir [1].

Karıştırma ve mekanik işlem pıhtı oluşumu sırasında dikkatle yönetilmelidir. Enzim süte homojen dağılmadan pıhtılaşma başlarsa bazı bölgelerde daha sert, bazı bölgelerde daha zayıf pıhtı oluşabilir; pıhtı oluştuktan sonra gereksiz mekanik şiddet ise protein ağını kırarak fazla serum ayrılmasına yol açabilir [3].

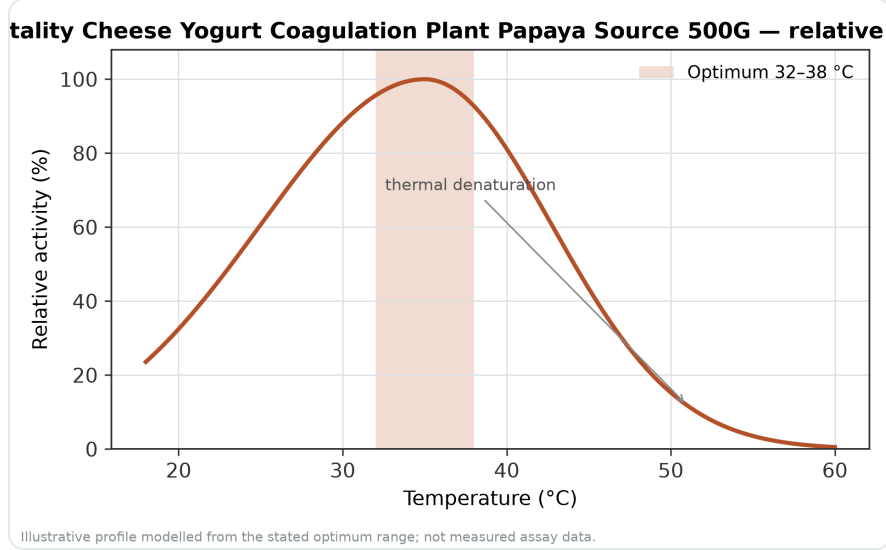


Figure 6. 온도에 따른 Rennet 20,000 Vitality Cheese Yogurt Coagulation Plant Papaya Source 500G의 상대 활성으로, 32-38°C에서 최적 활성을 보이며 최적 온도 이상에서는 열 변성에 따른 특징적인 활성 저하가 나타난다.

Papaya kaynaklı pıhtılaştırıcının güçlü yönleri

Papaya kaynaklı rennetin ilk güçlü yönü bitkisel kökenidir. Hayvansal kaynaklı rennet kullanmak istemeyen markalar için ürün geliştirme dilinde “plant source” veya “bitkisel kaynaklı pıhtılaştırıcı” yaklaşımı, formülasyon stratejisinin önemli bir parçası olabilir .

İkinci güçlü yön, proteolitik etkinin süt pıhtısı oluşturma açısından işlevsel olmasıdır. Papaya proteazları protein yapıları üzerinde belirgin etkiye sahip olduğundan, süt kazein matrisini dönüştürme potansiyeli taşır; bu da taze peynir ve süt jeli uygulamalarında değerlendirilebilir [1].

Üçüncü avantaj, bitkisel koagülantların ürün farklılaştırmasına katkı sağlamasıdır. Cardoon ve thistle örneklerinde görüldüğü gibi, bitkisel rennetler bazı peynirlerde yalnızca teknik pıhtılaştırıcı değil, aynı zamanda karakteristik doku ve aroma profilinin parçası olabilir [4].

Dördüncü nokta, tedarik modelinin pratikliğidir. Enzymes.bio ürünü çevrim içi doğrudan satış modeliyle sunar; şirketin rolü üretim veya laboratuvar hizmeti vermek değil, B2B gıda ve endüstriyel kullanım için enzim tedarik etmektir .

Sınırlamalar ve dikkat edilmesi gereken teknik riskler

Papaya kaynaklı rennetin en önemli sınırlaması, klasik hayvansal kimozi kadar seçici davranmayabilmesidir. Daha geniş proteoliz, bazı ürünlerde olumlu tekstür değişimi yaratırken bazı ürünlerde pıhtı kırılabilirliği, fazla yumuşama veya istenmeyen tat gelişimi oluşturabilir [1].

Bitkisel rennetlerde kaynak çeşitliliği geniştir ve her bitki proteazı aynı teknolojik profile sahip değildir. Bir bitkisel koagülantın sütü pıhtılaştırabiliyor olması, onun her peynir tipinde yüksek verim, istenen elastikiyet ve stabil duyusal profil sağlayacağı anlamına gelmez [2].

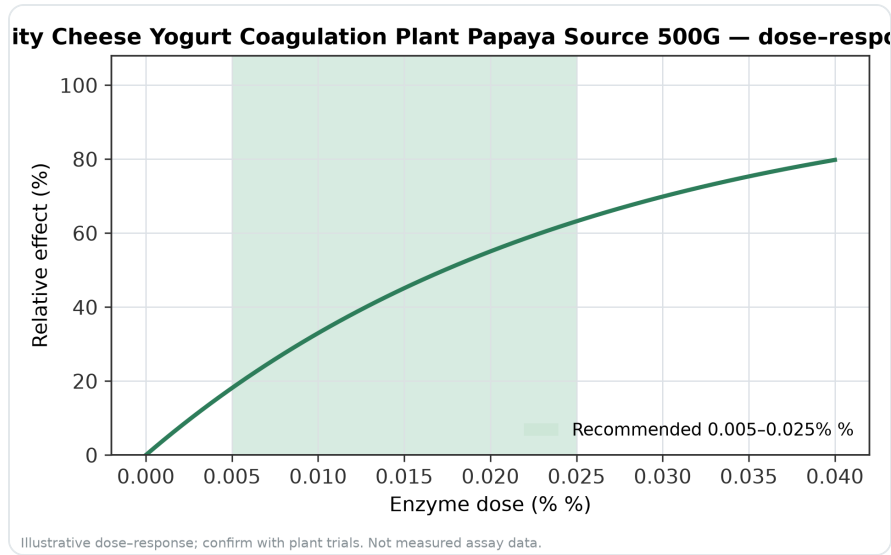


Figure 7. 권장 사용 범위(0.005-0.025%)에서 Rennet 20,000 Vitality Cheese Yogurt Coagulation Plant Papaya Source 500G의 예시적 용량-반응 관계.

Peynir verimi de yalnızca pıhtılaştırıcı seçimine indirgenemez. Sütün kuru madde, yağ, protein ve kazein içeriği; hayvan fizyolojisi ve süt kalitesiyle birlikte peynir randımanını etkileyen çok değişkenli bir sistem oluşturur [5].

Yoğurt ve fermente süt ürünlerinde ise pıhtılaştırıcı proteazın rolü özellikle dikkatli tanımlanmalıdır. Starter kültür fermentasyonu, asitlik gelişimi ve polisakkarit üreten kültürler gibi faktörler yoğurt tekstüründe belirleyici olabilir; rennet tipi enzimler bu sistemde ancak tasarlanmış bir yardımcı rol üstlenebilir [3].

Enzymes.bio üzerinden ürün erişimi ve dokümantasyon

Enzymes.bio, Rennet 20,000 Vitality ürününü papaya kaynaklı peynir ve yoğurt pıhtılaşması uygulamaları için listeler. Bu konumlandırma, ürünü süt endüstrisindeki bitkisel pıhtılaştırıcı arayışıyla ilişkilendirir; ancak ürünün belirli bir peynir tipinde sabit sonuç vereceği şeklinde yorumlanmamalıdır .

Şirket bir üretici veya analiz laboratuvarı değildir; ürünleri tedarik eden çevrim içi bir B2B satış kanalı olarak değerlendirilmelidir. Ürün 1 kg birimler halinde doğrudan çevrim içi sipariş edilir; siparişle birlikte CoA ve SDS dokümantasyonu sağlanır.

Enzymes.bio'nun süt enzimleri kategorisi, pıhtılaştırma, laktoz dönüşümü ve süt ürünlerinde tekstür yönetimi gibi farklı işlemlere yönelik enzimleri kapsar. Papaya kaynaklı rennet bu portföy içinde süt proteinlerini koagüle etmeye odaklanan bir ürün olarak konumlanır .

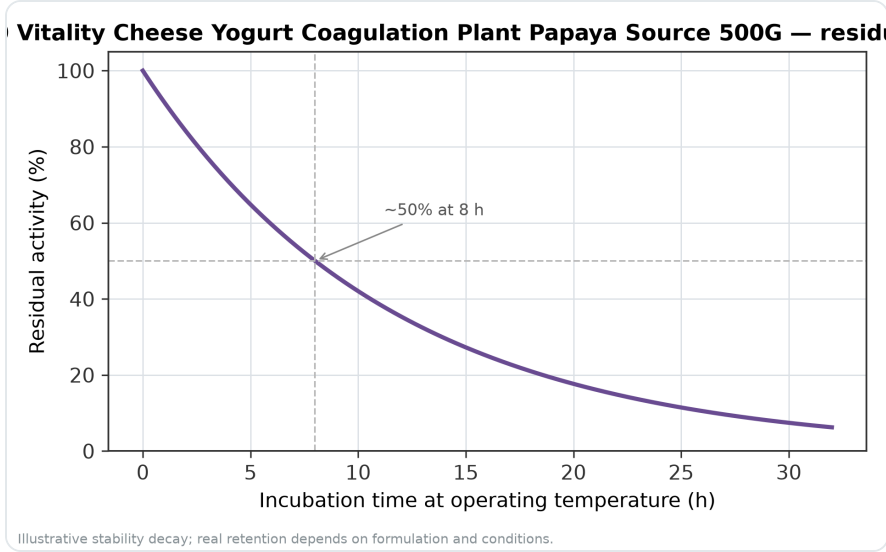


Figure 8. Rennet 20,000 Vitality Cheese Yogurt Coagulation Plant Papaya Source 500G의 예시적 열 안정성 감소를 보여주며, 작동 온도에서 시간이 지남에 따라 잔존 활성이 감소한다.

Uygulama beklentisini doğru kurmak

Papaya kaynaklı Rennet 20,000 Vitality için en sağlıklı beklenti, onu hayvansal rennetin bire bir kopyası gibi değil, bitkisel proteaz temelli bir süt pıhtılaştırıcı olarak değerlendirmektir. Bu bakış açısı, hem ürünün bitkisel kaynak avantajını hem de geniş proteoliz olasılığını aynı anda dikkate alır [1].

Peynir üreticisi açısından pratik hedef, “sütün pıhtılaşması”ndan daha geniştir: pıhtının kesilebilirliği, peynir altı suyunun ayrılma hızı, nihai nem, ağız hissi, tat dengesi ve raf ömrü birlikte düşünülür. Enzim seçimi bu sistemin önemli bir parçasıdır, fakat tek belirleyicisi değildir [3].

Papaya kaynaklı pıhtılaştırıcı özellikle taze ve yumuşak süt ürünlerinde, hayvansal olmayan kaynak arayan formülasyonlarda ve bitkisel rennet anlatısının değerli olduğu pazarlarda teknik olarak anlamlıdır. Daha uzun olgunlaştırmalı veya hassas aroma profili hedefleyen ürünlerde ise proteoliz davranışı daha dikkatli yorumlanmalıdır [2].

Sonuç olarak bu ürün, peynir ve süt bazlı pıhtı uygulamalarında bitkisel kaynaklı bir koagülasyon aracı olarak değerlendirilebilir. En iyi sonuç; süt bileşimi, proses koşulları, hedef tekstür ve ürün kategorisinin birlikte ele alındığı teknik bir yaklaşım ile elde edilir .

Rennet 20,000 Vitality Cheese Yogurt Coagulation Plant Papaya Source 500G ürününü online sipariş edin

1 kg birimler halinde satılır; stokta mevcut ve sevkiyata hazırdır. Mağazamızdan doğrudan sipariş verin — online ödeme yapın, siparişinizi işleme alalım. Her siparişe Analiz Sertifikası ve Güvenlik Bilgi Formu dahildir.

[Rennet 20,000 Vitality Cheese Yogurt Coagulation Plant Papaya Source 500G satın alın →](#)

Kaynaklar

İlk atıf sırasına göre numaralandırılmıştır. Açık erişimli kaynaklardır; her birinin yayım sırasında erişilebilir olduğu doğrulanmıştır. Metindeki atıf numaraları buraya bağlantı verir:

1. Shouket, H. A., Ameen, I., Tursunov, O., Kholikova, K., Pirimov, O., Kurbonov, N., Ibragimov, I., ... et al. (2020). Study on industrial applications of papain: A succinct review. *IOP Conference Series: Earth and Environment*, 614.
2. Liburdi, K., Benucci, I., Zeppa, G., & Esti, M. (2014). NATIVE PLANT PROTEASES AS NOVEL COAGULANTS FOR MILK CLOTTING.
3. Demirci, A., Izmirlioglu, G., & Ercan, D. (2014). Fermentation and Enzyme Technologies in Food Processing.
4. Alavi, F., & Momen, S. (2020). Aspartic proteases from thistle flowers: Traditional coagulants used in the modern cheese industry. *International Dairy Journal*, 107, 104709.
5. Chernenko, O., Chernenko, O., Chernenko, O., Chernenko, O. I., Chernenko, O., Chernenko, A., Черненко, О. М., ... et al. (2021). The influence of cows stresses resistance on cheese yield and quality. *Ukrainian Journal of Ecology*, 11, 224-228.
6. Anusha, R., Singh, M., & Bindhu, O. S. (2014). Characterisation of potential milk coagulants from Calotropis gigantea plant parts and their hydrolytic pattern of bovine casein. *European Food Research and Technology*, 238, 997-1006.
7. Almeida, C., & Simões, I. (2018). Cardoon-based rennets for cheese production. *Applied Microbiology and Biotechnology*, 102, 4675 - 4686.


Enzymes.bio ile iletişime geçin


Siparişinizle ilgili sorularınız mı var? Ekibimiz yardımcı olmaktan memnuniyet duyar.

E-POSTA wholesale@enzymes.bio

TELEFON (ABD) [+1 \(507\) 428-6057](tel:+1(507)428-6057)

[Bize ulaşın →](#)

 **400+** B2B müşteriler

 **60+** üniversite araştırma ortakları

 **54** dünya genelinde hizmet

© 2026 Enzymes.bio · Endüstriyel ve gıda işleme enzim tedariki · İnsan tüketimi veya perakende satış için değildir.