

Chimosina per coagulazione di formaggi, yogurt coagulati e applicazioni lattiero-casearie: guida tecnica al caglio enzimatico Enzymes.bio

Team di ricerca Enzymes.bio · Wellington, Nuova Zelanda · June 20, 2026

La chimosina è una proteasi aspartica lattocoagulante usata soprattutto nella produzione di formaggio perché scinde selettivamente la κ -caseina, destabilizza le micelle caseiniche e avvia la formazione della cagliata. In applicazioni come formaggi freschi, semiduri, duri e alcuni yogurt o lattici fermentati a struttura coagulata, il suo effetto dipende da latte, pH, temperatura, calcio, colture e sequenza di processo, non dall'enzima isolato dal contesto tecnologico. Il prodotto **Promote Cheese Yogurt Coagulation High Purity Rennet Chymosin Enzyme Chymosin** è fornito online da Enzymes.bio in unità da 1 kg, con CoA e SDS inclusi insieme all'ordine.

Inquadramento tecnico del prodotto

Promote Cheese Yogurt Coagulation High Purity Rennet Chymosin Enzyme Chymosin è un enzima a base di chimosina destinato a favorire la coagulazione del latte in processi lattiero-caseari. In termini funzionali, va inteso come un coagulante enzimatico: non è una coltura starter, non è un aromatizzante e non svolge il ruolo metabolico dei batteri lattici. La sua funzione principale è trasformare una dispersione proteica liquida, il latte, in un gel proteico lavorabile, cioè la cagliata, che può poi essere tagliata, drenata, pressata, salata, fermentata o maturata secondo la tecnologia del prodotto finale ^[1].

Enzymes.bio opera come fornitore online del prodotto e non deve essere interpretata come produttore o laboratorio di sviluppo. La pagina prodotto indica la vendita diretta in unità da 1 kg; la documentazione associata all'ordine comprende certificato di analisi e scheda di dati di sicurezza, utili per identificazione del lotto, gestione interna e manipolazione professionale. In un contesto B2B, questo posizionamento è rilevante: l'utilizzatore integra l'enzima nel proprio processo, mentre la prestazione tecnologica finale rimane legata alla matrice lattiera e ai parametri di lavorazione.

La chimosina è storicamente collegata al caglio impiegato nella caseificazione. Nella tecnologia casearia moderna, l'interesse verso fonti enzimatiche controllate e riproducibili ha portato anche allo studio della chimosina ricombinante, inclusa la produzione di chimosina bovina in sistemi microbici

ingegnerizzati [2]. Questo non significa che ogni prodotto commerciale abbia la stessa origine o lo stesso profilo documentale: origine, conformità e destinazione d'uso devono essere lette nella documentazione specifica fornita con l'ordine.

Perché la chimosina è centrale nella coagulazione del latte

Il latte contiene caseine organizzate in micelle colloidali. Queste strutture restano disperse perché la loro superficie è stabilizzata, in particolare dalla κ -caseina, che contribuisce a mantenere separate le micelle nel mezzo acquoso. La chimosina agisce in modo mirato su questa frazione: dopo la scissione della κ -caseina, la superficie micellare perde parte della sua stabilità sterica ed elettrostatica, e le micelle possono aggregarsi più facilmente in presenza di condizioni adeguate, tra cui calcio disponibile e temperatura compatibile con la coagulazione [1].

La coagulazione non è quindi una “solidificazione” generica. È una sequenza fisico-chimica: prima una fase enzimatica, in cui la chimosina modifica la superficie della micella; poi una fase di aggregazione, in cui le micelle destabilizzate si associano formando una rete tridimensionale. Questa rete intrappola acqua, grasso, proteine e minerali, dando origine alla cagliata. La qualità di questa rete influenza compattezza, sineresi, capacità di taglio, ritenzione di umidità e resa tecnologica percepita [1].

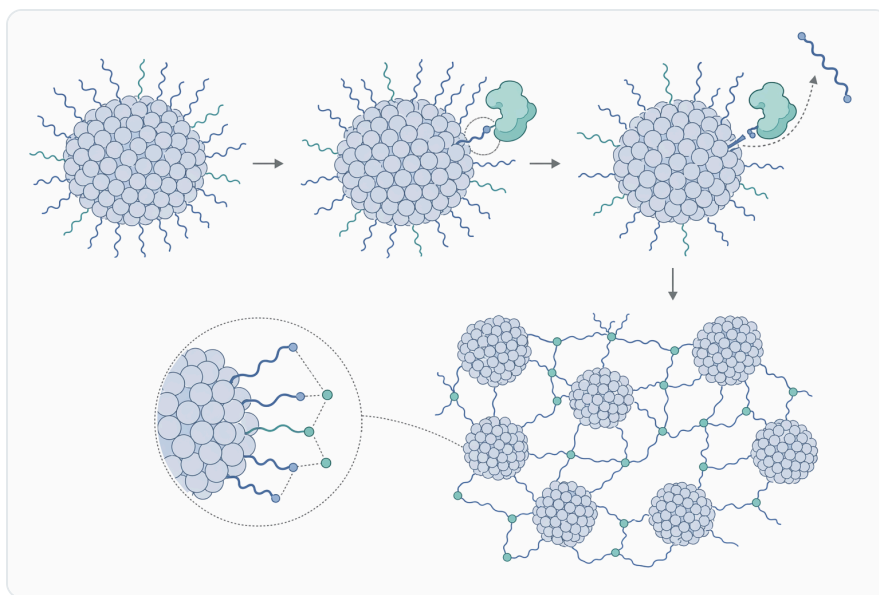


Figure 1. 키모신은 카세인 미셀 표면의 κ -카세인을 절단해 글리코마크로펩타이드를 방출하고, 미셀들이 응집되어 커드를 형성할 수 있게 한다.

La specificità della chimosina è il motivo per cui viene preferita in molte produzioni di formaggio rispetto a proteasi più generiche. Un enzima proteolitico poco selettivo può coagulare il latte, ma può anche degradare eccessivamente le caseine, con effetti indesiderati su sapore, consistenza, amarezza o

perdita di struttura durante la maturazione. La chimosina, invece, è apprezzata perché combina attività coagulante e proteolisi relativamente controllata, pur restando sensibile al processo in cui viene impiegata ^[1].

Differenza tra coagulazione enzimatica, acidificazione e strutturazione proteica

Nella produzione lattiero-casearia si parla spesso di “coagulazione”, ma non tutti i meccanismi sono uguali. La chimosina attiva una coagulazione enzimatica delle caseine; le colture lattiche, invece, generano acidificazione attraverso la fermentazione degli zuccheri del latte; altri enzimi alimentari, come la transglutaminasi microbica, possono modificare la rete proteica tramite legami tra proteine, ma non replicano il meccanismo del caglio ^[3].

Questa distinzione è importante per formaggi, yogurt e prodotti fermentati. In un formaggio a coagulazione presamica, la chimosina è il driver principale della formazione della cagliata. In uno yogurt tradizionale, la struttura deriva soprattutto dall’abbassamento del pH dovuto alla fermentazione lattica, che porta le caseine verso il punto in cui tendono ad aggregarsi. In alcuni prodotti fermentati coagulati, un coagulante enzimatico può essere usato come supporto alla texture, ma non sostituisce il ruolo delle colture e dell’acidificazione.

Meccanismo tecnologico	Agente principale	Effetto sulle proteine del latte	Applicazioni tipiche	Punti di attenzione
Coagulazione enzimatica	Chimosina / caglio	Scissione selettiva della κ -caseina e aggregazione micellare	Formaggi freschi, semiduri, duri; cagliate lattiero-casearie	Dipende da latte, pH, temperatura, calcio e tempi di lavorazione
Coagulazione acida	Colture lattiche o acidificazione controllata	Riduzione del pH e aggregazione delle caseine per perdita di stabilità colloidale	Yogurt, latti fermentati, formaggi acidi	La struttura dipende da fermentazione, proteine totali, trattamento termico e raffreddamento
Reticolazione proteica	Enzimi come transglutaminasi	Formazione di legami tra proteine, con modifica della rete	Prodotti lattiero-caseari strutturati, miglioramento di texture in alcune formulazioni	Non è un sostituto diretto del caglio; cambia la matrice in modo diverso ^[3]

Meccanismo tecnologico	Agente principale	Effetto sulle proteine del latte	Applicazioni tipiche	Punti di attenzione
Coagulanti alternativi	Proteasi microbiche, vegetali o altri coagulanti	Coagulazione variabile, spesso con proteolisi più ampia	Formaggi speciali, esigenze formulative o di posizionamento	Profilo sensoriale e proteolitico da valutare nel prodotto finale ^[1]

La tabella mostra perché “coagulare” non significa sempre ottenere lo stesso risultato. Una cagliata da chimosina tende a essere progettata per taglio e spurgo; un gel acido da yogurt tende a essere progettato per cucchiaio, viscosità e stabilità al siero; una rete rinforzata da transglutaminasi può migliorare corpo e consistenza, ma con una logica biochimica diversa. Per questo, l’impiego della chimosina in yogurt o lattici fermentati deve essere considerato complementare e formulativo, non equivalente alla fermentazione lattica ^[3].

Applicazioni nei formaggi freschi

Nei formaggi freschi, la chimosina contribuisce a formare una cagliata morbida ma sufficientemente coesa da essere drenata. In questa categoria, la struttura finale dipende spesso da un equilibrio delicato: troppo spurgo può produrre un formaggio asciutto; una cagliata debole può trattenere siero in modo instabile o rompersi durante la movimentazione. L’azione selettiva sulla κ -caseina permette di impostare la fase iniziale della gelificazione in modo coerente con il profilo di umidità desiderato ^[1].

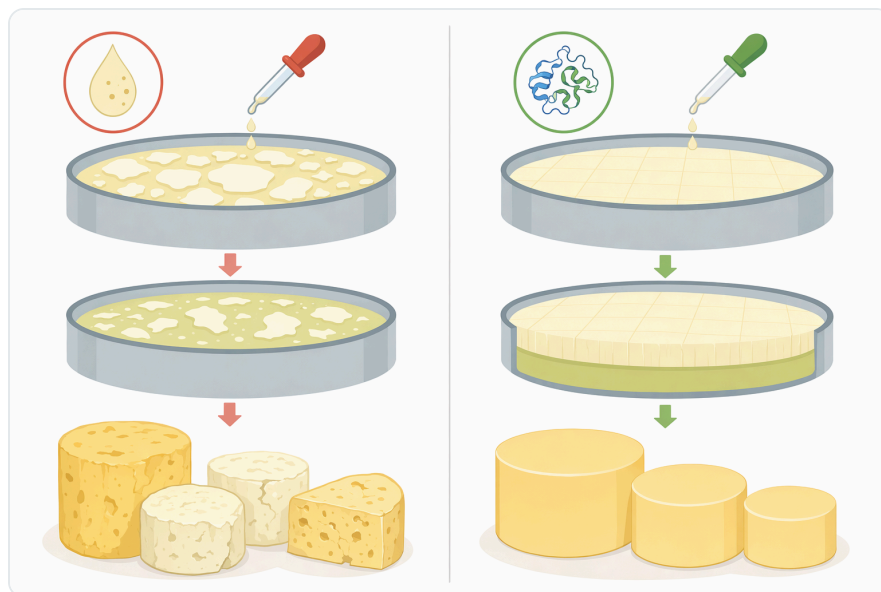


Figure 2. 키모신은 강한 우유 응고 활성과 비교적 제한적인 비특이적 단백질 분해를 함께 지니기 때문에 기준 응고제로 높이 평가된다.

Esempi applicativi includono cagliate fresche, formaggi molli non maturati, basi lattiero-casearie da successiva lavorazione e prodotti in cui la separazione siero-cagliata deve essere pulita ma non aggressiva. La chimosina non determina da sola la qualità del formaggio: la composizione del latte, l'eventuale trattamento termico, il rapporto grasso/proteine, il pH al momento dell'aggiunta, la velocità di acidificazione e la gestione del taglio hanno un effetto decisivo. Tuttavia, l'enzima fornisce il punto di avvio della cagliata, cioè la transizione da latte fluido a gel lavorabile.

In produzioni fresche, anche piccole variazioni di processo possono modificare la percezione della texture. Una cagliata più fragile può rompersi in particelle fini, aumentando perdite nel siero; una cagliata più compatta può drenare più rapidamente e modificare l'umidità finale. La chimosina deve quindi essere vista come un fattore di controllo della fase gelificante, da integrare con le altre variabili del processo caseario ^[1].

Applicazioni nei formaggi semiduri e duri

Nei formaggi semiduri e duri, la coagulazione enzimatica è un passaggio strutturale: prepara la cagliata alle fasi di taglio, agitazione, cottura o semicottura, spurgo, pressatura, salatura e maturazione. La rete caseinica iniziale condiziona la dimensione dei granuli dopo il taglio, la velocità di espulsione del siero e la distribuzione dell'umidità, tutti elementi che influenzano la maturazione e la consistenza del prodotto finito ^[1].

La chimosina è particolarmente rilevante in questa categoria perché la proteolisi durante la maturazione deve essere controllata. Nei formaggi stagionati, le proteine non devono soltanto coagulare: devono evolvere nel tempo generando struttura, elasticità, friabilità o solubilizzazione parziale secondo il tipo di formaggio. Un eccesso di proteolisi non specifica può compromettere corpo e sapore, mentre una coagulazione iniziale adeguata permette di costruire una matrice caseinica più prevedibile.

La ricerca sulla chimosina ricombinante evidenzia l'interesse industriale verso sistemi capaci di produrre l'enzima in modo più controllabile e scalabile. Uno studio recente ha descritto l'aumento della produzione di chimosina bovina ricombinante in *Kluyveromyces lactis* mediante ingegneria CRISPR-Cas9, confermando che la chimosina resta un enzima di forte rilevanza tecnologica per il settore lattiero-caseario ^[2]. Questa evidenza non va letta come una specifica del prodotto Enzymes.bio, ma come conferma del ruolo industriale della chimosina.

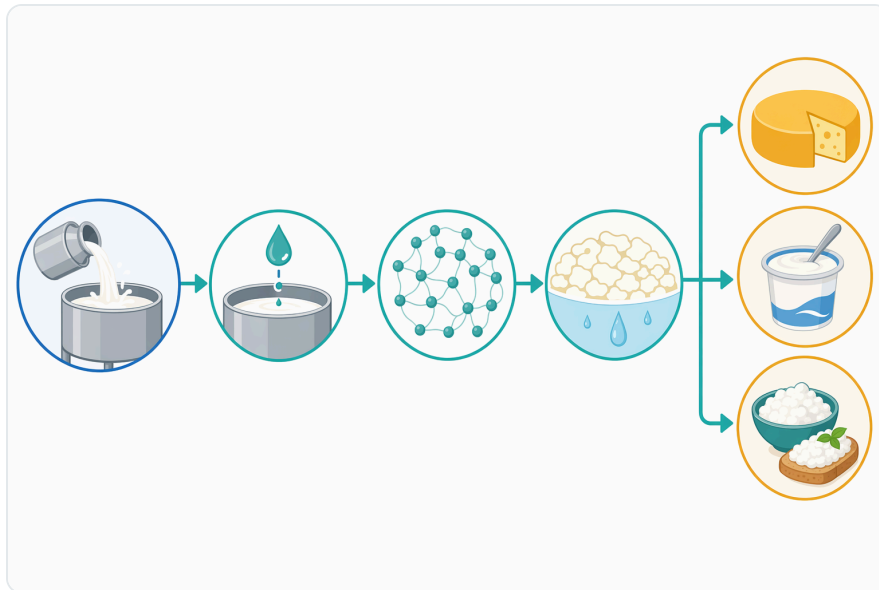


Figure 3. 렌넷 응고는 우유 준비와 키모신 첨가에서 시작해 κ -카세인 가수분해, 미셀 응집, 커드 절단, 유청 배출로 이어진다.

Uso in yogurt e prodotti fermentati coagulati

L'impiego della chimosina in applicazioni tipo yogurt richiede una formulazione più prudente rispetto al formaggio. Lo yogurt classico è un gel acido: la sua struttura nasce dall'azione delle colture lattiche, dal trattamento termico del latte, dalla concentrazione proteica e dalla gestione dell'incubazione e del raffreddamento. La chimosina può essere presa in considerazione in prodotti fermentati a struttura coagulata quando si vuole modificare la consistenza o ottenere un gel più marcato, ma non sostituisce la fermentazione ^[1].

Il rischio tecnico principale è confondere due obiettivi: acidificare e coagulare. La fermentazione lattica modifica pH, aroma, stabilità microbiologica e profilo sensoriale; la chimosina agisce sulle caseine. Se introdotta senza una logica di processo, può alterare sineresi, rottura del gel o percezione al cucchiaino. In un prodotto tipo yogurt, la valutazione deve quindi concentrarsi su compatibilità con colture, pH di coagulazione, viscosità, stabilità al siero e comportamento dopo raffreddamento.

Per formulazioni fermentate più dense, dessert lattiero-caseari coagulati o lattici fermentati con struttura tagliabile, la chimosina può avere un ruolo tecnologico specifico. L'utilità è massima quando la matrice contiene caseine sufficienti e quando la fase enzimatica viene armonizzata con la fermentazione. In matrici povere di caseina o fortemente modificate, il risultato può essere molto diverso da quello ottenuto nel latte tradizionale.

Matrici lattiero-casearie: latte vaccino, caprino, ovino e miscele

Il comportamento della chimosina cambia con la matrice. Latte vaccino, caprino e ovino differiscono per composizione proteica, contenuto minerale, dimensione delle micelle, grasso, tamponamento e rapporto tra frazioni caseiniche. Queste differenze si riflettono su velocità di coagulazione, compattezza del gel, sineresi e resa del formaggio. Di conseguenza, una condizione di processo efficace in latte vaccino non è automaticamente trasferibile a latte di capra, pecora o miscele ^[1].

Nel latte ovino, per esempio, l'elevata concentrazione di solidi può favorire cagliate più ricche e compatte rispetto ad altre matrici, ma il risultato dipende dalla specifica composizione del latte e dalla tecnologia impiegata. Nel latte caprino, la struttura micellare e il profilo proteico possono portare a gel più delicati in alcune lavorazioni. La chimosina resta funzionale perché il bersaglio principale è la caseina, ma la risposta pratica deve essere interpretata sul sistema reale.

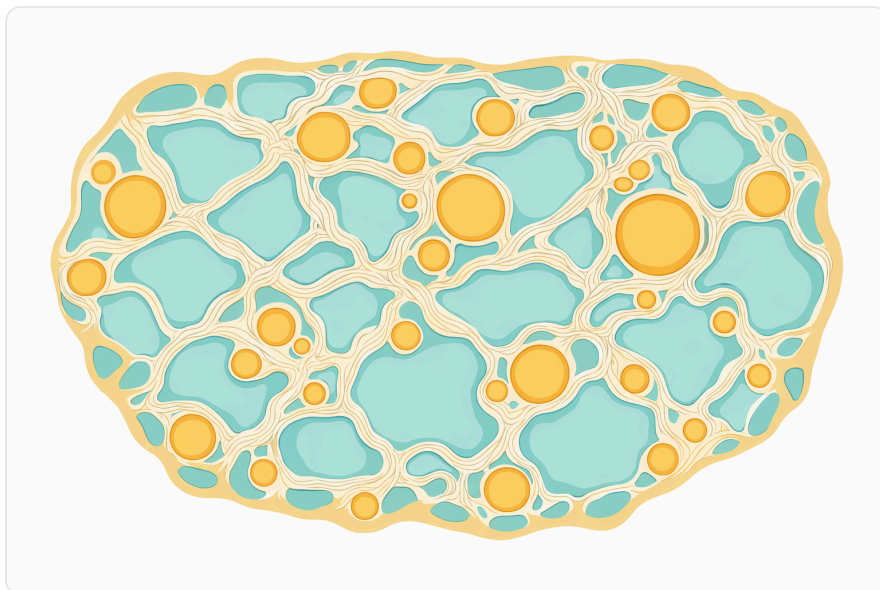


Figure 4. 키모신으로 형성된 커드는 단백질·지방·물로 이루어진 네트워크로, 절단 특성, 유청 방출, 수분 보유, 치즈의 조직감을 결정한다.

Anche la stagionalità e la standardizzazione del latte contano. Variazioni in proteine, grasso, calcio colloidale, pH naturale e trattamento termico possono modificare la coagulazione. Per un utilizzatore professionale, il valore della chimosina è massimo quando il processo controlla queste variabili e non attribuisce all'enzima responsabilità che appartengono alla materia prima.

Fattori di processo che influenzano la prestazione

La temperatura incide sulla cinetica enzimatica e sulla fase di aggregazione delle micelle. Se la miscela è troppo fredda, la reazione può rallentare e la formazione del gel diventare meno prevedibile; se il sistema è troppo caldo o non coerente con la stabilità dell'enzima, la prestazione può ridursi o la cagliata assumere caratteristiche indesiderate. La temperatura va quindi considerata come parametro tecnologico, non come dettaglio operativo secondario ^[1].

Il pH è altrettanto importante. Un pH più basso riduce la stabilità colloidale delle caseine e può facilitare alcuni aspetti dell'aggregazione, ma modifica anche la struttura della cagliata e l'interazione con le colture. Nei formaggi che combinano acidificazione e caglio, la sequenza temporale tra maturazione del latte, aggiunta dell'enzima e taglio della cagliata determina una parte rilevante del risultato finale.

Il calcio disponibile influenza l'aggregazione micellare dopo la scissione della κ -caseina. Non basta che l'enzima agisca sul suo bersaglio: le micelle devono poi avvicinarsi e formare ponti e interazioni sufficienti a costruire il gel. Trattamenti termici intensi, composizione minerale del latte e acidificazione possono modificare la distribuzione del calcio tra fase solubile e colloidale, con effetti sulla coagulazione.

Infine, la gestione meccanica è decisiva. Tagliare una cagliata prima che abbia raggiunto una struttura adeguata può generare particelle fini e perdite nel siero; attendere troppo può produrre una massa più rigida, con spurgo diverso e cambiamenti nella distribuzione dell'umidità. La chimosina avvia la gelificazione, ma le fasi successive trasformano quel gel in un prodotto caseario con caratteristiche misurabili.

Chimosina, caglio e coagulanti alternativi: posizionamento corretto

La chimosina appartiene alla famiglia dei coagulanti enzimatici, ma non tutti i coagulanti sono chimosina. Esistono cagli animali, enzimi microbici, proteasi vegetali e soluzioni formulate per esigenze specifiche. Ognuna di queste opzioni può produrre coagulazione, ma la selettività sulla κ -caseina, la proteolisi residua e l'impatto sensoriale possono variare in modo sostanziale ^[1].

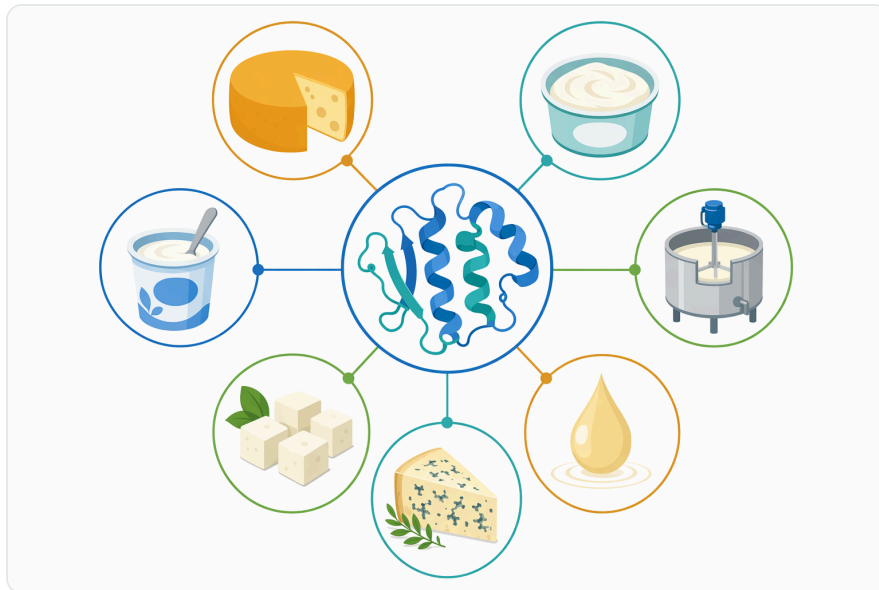


Figure 5. 키모신은 제어된 κ-카세인 응고가 필요한 경우 경질, 반경질, 연질, 백색 염지, 신선 치즈 및 일부 특수 치즈 공정에 적합하다.

La differenza è particolarmente importante nei formaggi maturati. Un coagulante con elevata proteolisi aspecifica può portare a texture più deboli o note amare, mentre un coagulante più selettivo tende a dare maggiore controllo sulla matrice caseinica. La chimosina viene spesso scelta proprio per questo equilibrio tra coagulazione efficace e controllo della degradazione proteica.

Rispetto ad altri enzimi lattiero-caseari, la chimosina ha una funzione più definita. La transglutaminasi, per esempio, è studiata per la capacità di modificare la struttura proteica attraverso reticolazione, con applicazioni in texture e stabilità, ma non è un sostituto diretto del caglio nella formazione della cagliata presamica ^[3]. Allo stesso modo, enzimi immobilizzati o tecnologie enzimatiche avanzate possono essere rilevanti nell'industria alimentare, ma rispondono a logiche applicative diverse dalla semplice coagulazione del latte ^[4].

Purezza, documentazione e interpretazione tecnica

Nel nome commerciale compare il riferimento a "High Purity". In ambito enzimatico, un'indicazione di purezza deve essere interpretata attraverso la documentazione associata al lotto e non trasformata in affermazioni non verificate su attività, grado o metodo analitico. Per questo, nel caso del prodotto fornito da Enzymes.bio, la lettura corretta è fare riferimento a CoA e SDS consegnati insieme all'ordine

È importante evitare un equivoco frequente: la purezza dell'ingrediente non elimina la variabilità del processo. Anche un enzima ben documentato può dare risultati diversi se cambia il latte, se il pH di aggiunta è diverso, se la temperatura non è coerente, se il calcio disponibile varia o se la cagliata viene

tagliata in una fase non ottimale. La qualità del coagulante è una condizione necessaria, ma non sufficiente, per garantire una cagliata costante.

La documentazione tecnica supporta identificazione, tracciabilità e gestione sicura, ma non sostituisce la conoscenza del processo caseario. In stabilimento, la prestazione della chimosina deve essere correlata agli indicatori tecnologici interni: tempo di presa, fermezza della cagliata, qualità del taglio, separazione del siero, umidità finale e comportamento del prodotto durante maturazione o conservazione.

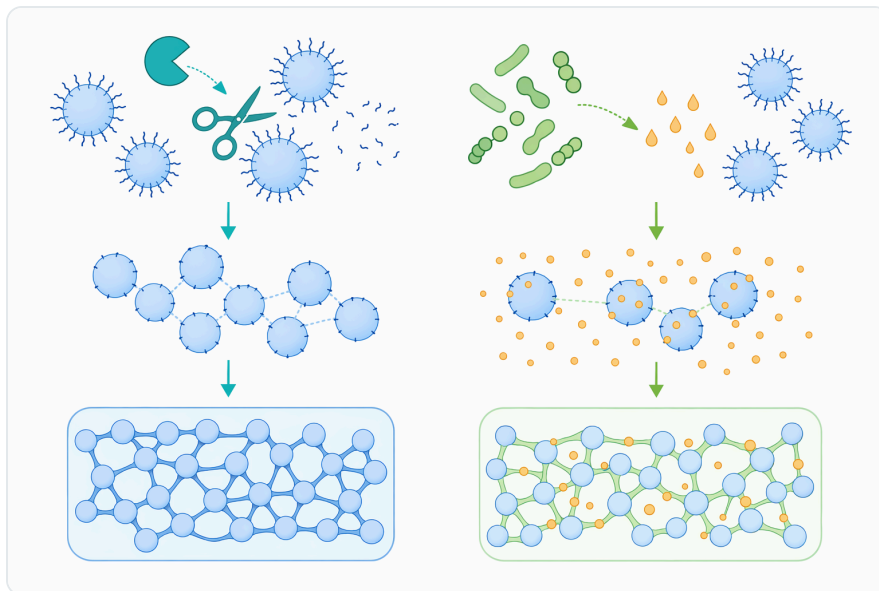


Figure 6. 요거트형 산 겔과 키모신으로 유도된 렌넷 겔은 둘 다 유제품 겔 구조를 만들 수 있지만, 서로 다른 분자적 유발 요인에 의해 형성된다.

Sicurezza di manipolazione e buone pratiche industriali

Gli enzimi sono biocatalizzatori attivi e, come molte proteine tecniche in polvere o preparazione concentrata, devono essere manipolati evitando dispersione inutile, inalazione e contatto non necessario. La scheda di dati di sicurezza fornita con l'ordine è il riferimento operativo per dispositivi di protezione, stoccaggio, gestione accidentale e smaltimento secondo le procedure aziendali.

Dal punto di vista applicativo, la chimosina va impiegata in processi coerenti con la destinazione d'uso del prodotto finito e con le normative locali. Le dichiarazioni come idoneità alimentare, origine, conformità religiosa o compatibilità con specifiche etichette non devono essere dedotte dal termine "chimosina" in modo generico: dipendono dalla documentazione effettiva del prodotto e dal quadro regolatorio del mercato di destinazione.

La conservazione deve preservare l'attività enzimatica e limitare esposizione a condizioni che possano ridurre la funzionalità, come umidità e calore non controllati. Anche qui, il riferimento pratico non è una regola universale, ma la documentazione fornita con l'ordine e le procedure interne dell'utilizzatore professionale.

Quando la chimosina è la scelta più adatta

La chimosina è particolarmente adatta quando l'obiettivo è ottenere una cagliata casearia tramite destabilizzazione selettiva delle micelle di caseina. È quindi una scelta naturale per formaggi a coagulazione presamica, prodotti freschi da drenare, formaggi semiduri e duri, e formulazioni lattiero-casearie in cui la separazione tra cagliata e siero è parte del processo ^[1].

È invece una scelta da valutare con più attenzione quando l'obiettivo principale è aumentare viscosità senza separazione, creare una bevanda fermentata fluida o lavorare su matrici vegetali prive di caseina. Poiché il bersaglio della chimosina è legato alle caseine del latte, una bevanda vegetale non risponde allo stesso meccanismo biochimico. In prodotti plant-based, l'eventuale uso di coagulanti richiede una logica formulativa diversa e non può essere previsto automaticamente dal comportamento sul latte.

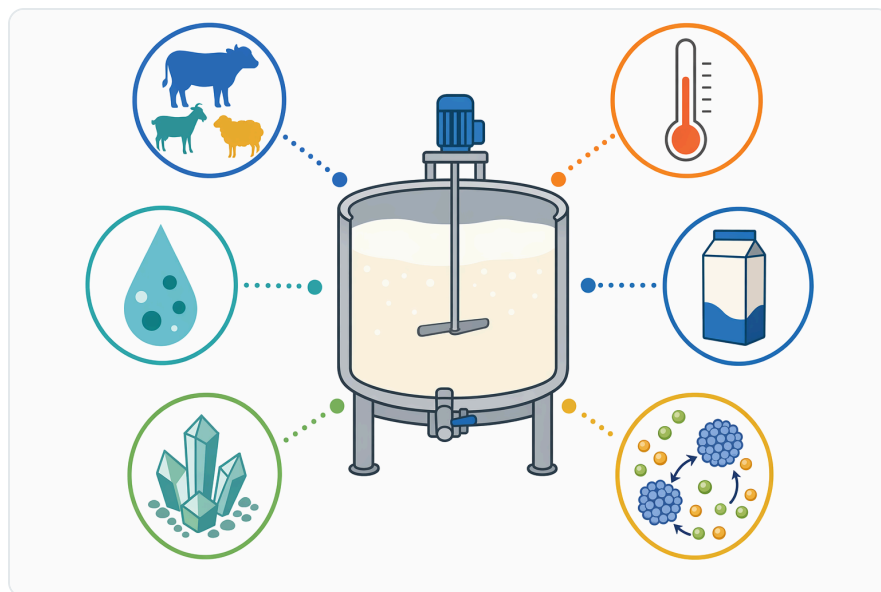


Figure 7. 키모신의 성능은 우유 조성, pH, 온도, 칼슘 균형, 가공 이력, 첨가 성분에 따라 달라진다.

Per yogurt e prodotti fermentati, la chimosina può essere utile se si cerca una struttura più coagulata o tagliabile, ma deve convivere con il processo fermentativo. L'utilizzatore deve considerare che acidificazione e coagulazione enzimatica possono sommarsi o interferire, influenzando sineresi, corpo e sensazione in bocca. La tecnologia corretta nasce dall'equilibrio tra enzima, colture, proteine, trattamento termico e raffreddamento.

Sintesi operativa per l'utente professionale

Promote Cheese Yogurt Coagulation High Purity Rennet Chymosin Enzyme Chymosin è un coagulante enzimatico a base di chimosina per processi lattiero-caseari in cui la formazione della cagliata è una fase chiave. La sua azione consiste nella scissione selettiva della κ -caseina, seguita dall'aggregazione delle micelle caseiniche e dalla formazione di un gel proteico lavorabile. Questa funzione è particolarmente consolidata nella produzione di formaggi, mentre negli yogurt e nei prodotti fermentati coagulati ha un ruolo più specifico e complementare rispetto alla fermentazione ^[1].

Il valore tecnico della chimosina sta nella coagulazione mirata, nella possibilità di ottenere cagliate più gestibili e nella compatibilità con processi caseari moderni. Tuttavia, la prestazione dipende sempre dalla matrice e dalle condizioni di lavorazione: tipo di latte, pH, temperatura, calcio, trattamento termico, colture, tempi di presa e gestione meccanica della cagliata. L'enzima non corregge da solo una materia prima instabile o un processo non controllato.

Enzymes.bio fornisce il prodotto online in unità da 1 kg e include CoA e SDS insieme all'ordine. Per un utilizzatore B2B, l'approccio più solido è leggere la chimosina come ingrediente tecnologico altamente specifico: efficace quando il sistema contiene caseine e quando il processo è progettato per sfruttare la coagulazione enzimatica, meno universale quando si passa a matrici fermentate, plant-based o formulazioni non convenzionali.

Ordina Promote Cheese Yogurt Coagulation High Purity Rennet Chymosin Enzyme Chymosin online

Venduto in unità da 1 kg, disponibile a magazzino e pronto per la spedizione. Ordina direttamente dal nostro store: paga online e noi elaboriamo il tuo ordine. Un Certificato di Analisi e una Scheda Dati di Sicurezza sono inclusi in ogni ordine.

[Acquista Promote Cheese Yogurt Coagulation High Purity Rennet Chymosin Enzyme Chymosin →](#)

Riferimenti

Numerati in ordine di prima citazione. Fonti open access, ciascuna verificata come raggiungibile al momento della pubblicazione; i numeri di citazione nel testo rimandano qui.

1. García, H., Lopez-Hernandez, A., & Hill, C. (2011). [Enzyme Technology – Dairy Industry Applications](#).
2. Zheng, Y., Wang, S., Deng, Y., Hu, P., Xue, Q., Li, J., Lei, L., ... et al. (2025). [Enhanced production of recombinant calf chymosin in *Kluyveromyces lactis* via CRISPR-Cas9 engineering](#). *Bioresource Technology*, 132116.

3. Merajian, F., & Asoodeh, A. (2025). Optimization and characterization of microbial transglutaminase production from *Streptomyces fradiae* and its usage in the dairy industry and medical applications. *International Journal of Biological Macromolecules*, 148002 .
4. Du, L., Liang, Y., Cui, S., Wei, J., Liu, J., Zhang, S., Zhang, Y., ... et al. (2025). Enzyme immobilization on nanomaterials in food industry: current status and future perspectives. *Critical reviews in food science and nutrition*, 66, 811 - 842.

Contatta Enzymes.bio

Hai domande su un ordine? Il nostro team è lieto di aiutarti.

EMAIL wholesale@enzymes.bio

TELEFONO (USA) **+1 (507) 428-6057**

[Contattaci →](#)



400+ Clienti B2B



60+ partner di ricerca universitari



54 serviti in tutto il mondo

© 2026 Enzymes.bio · Fornitura di enzimi industriali e per la lavorazione alimentare · Non destinato al consumo umano né alla vendita al dettaglio.