

# Chymosin (Labenzym) für Käsegerinnung und kontrollierte Milchkoagulation

Enzymes.bio Research-Team · Wellington, Neuseeland · June 18, 2026

Chymosin ist das klassische Labenzym für die Käseherstellung: Es spaltet  $\kappa$ -Casein in der Milch, destabilisiert dadurch Caseinmizellen und ermöglicht die Bildung eines festen Caseingels beziehungsweise Käsebruchs. Das Produkt „Promote Cheese Yogurt Coagulation High Purity Rennet Chymosin Enzyme Chymosin“ wird bei Enzymes.bio als Chymosin-/Labprodukt für die Gerinnung von Käse und Joghurt online in 1-kg-Einheiten angeboten; Enzymes.bio ist dabei Lieferant, nicht Hersteller und nicht Labor .

## Technischer Nutzen: Warum Chymosin in Molkereiprozessen eingesetzt wird

In der Käseherstellung muss Milch reproduzierbar von einer stabilen Protein- und Fett-Dispersion in ein schneidbares Gel überführt werden. Genau hier setzt Chymosin an: Es verändert nicht die gesamte Milch unspezifisch, sondern greift gezielt an der stabilisierenden Proteinschicht der Caseinmizellen an. Die daraus entstehende Koagulation ist die Grundlage für Bruchbildung, Molkeabtrennung, Texturaufbau und spätere Reifung vieler Käsetypen <sup>[1]</sup>.

Für industrielle Anwender ist diese Spezifität wichtiger als eine pauschale „Verdickung“. Ein Stabilisator würde die Milchphase physikalisch binden; Chymosin dagegen löst eine definierte proteolytische Reaktion aus. Die Milch geliert erst, weil Caseinmizellen nach der Spaltung eines Schlüsselproteins ihre kolloidale Stabilität verlieren und in Gegenwart geeigneter Prozessbedingungen aggregieren können <sup>[2]</sup>.

Das Produkt wird unter einer Bezeichnung geführt, die sowohl Käse- als auch Joghurtgerinnung erwähnt. Die wissenschaftlich robusteste Anwendung bleibt die Labgerinnung für Käse. Bei Joghurt ist eine genauere Einordnung nötig: Klassischer Joghurt geliert primär durch Säuerung während der Fermentation, während Chymosin eher für Spezialprodukte relevant ist, bei denen enzymatische Gerinnung und Säuerung kombiniert werden .

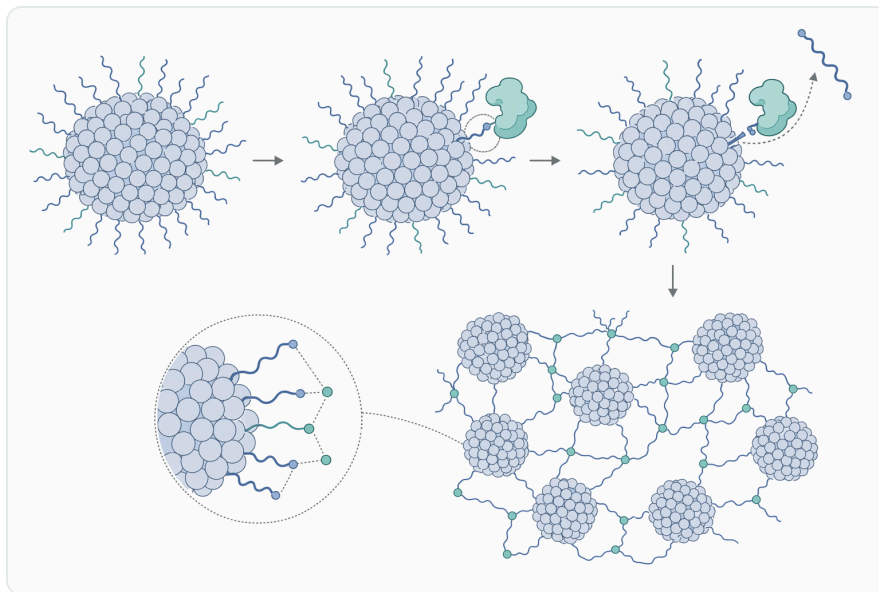
# Was Chymosin auf molekularer Ebene macht

## Caseinmizellen sind stabil, solange $\kappa$ -Casein schützt

Milchcaseine liegen überwiegend als Caseinmizellen vor. Diese Partikel enthalten mehrere Caseinfraktionen und bleiben in Milch fein verteilt, weil ihre Oberfläche stabilisiert ist. Eine zentrale Rolle spielt  $\kappa$ -Casein: Es sitzt an der Mizellenoberfläche und trägt mit einem hydrophilen, nach außen gerichteten Anteil dazu bei, dass sich die Mizellen nicht unkontrolliert zusammenlagern <sup>[1]</sup>.

Chymosin ist eine Aspartylprotease. Seine technologische Besonderheit besteht darin, dass es  $\kappa$ -Casein sehr gezielt spaltet. In der Fachliteratur wird diese Reaktion häufig als Spaltung an der Bindung zwischen Phenylalanin 105 und Methionin 106 beschrieben. Dadurch entstehen para- $\kappa$ -Casein, das in der Mizelle verbleibt, und ein löslicher hydrophiler Anteil, der in die Molke übergeht <sup>[2]</sup>.

Sobald ein ausreichender Anteil des  $\kappa$ -Caseins gespalten ist, verlieren die Mizellen einen wesentlichen Teil ihrer sterischen und elektrostatischen Stabilisierung. Danach können para- $\kappa$ -Casein-haltige Mizellen über Calcium-vermittelte und hydrophobe Wechselwirkungen zusammenlagern. Aus einzelnen Mizellen entsteht ein dreidimensionales Netzwerk, das Wasser, Fett und weitere Milch Inhaltsstoffe einschließt: der Käsebruch <sup>[2]</sup>.



**Figure 1.** 키모신은 카제인 미셀 표면의  $\kappa$ -카제인을 절단해 글리코마크로펩타이드를 방출하고, 미셀들이 응집해 커드를 형성할 수 있게 합니다.

## Zwei Phasen der Labgerinnung

Praktisch lässt sich die Labgerinnung in zwei eng gekoppelte Phasen unterteilen. Die erste Phase ist enzymatisch: Chymosin hydrolysiert  $\kappa$ -Casein. Diese Phase entscheidet darüber, wie schnell die Milch ihre Mizellenstabilität verliert. Sie wird durch Temperatur, pH-Wert, Substratverfügbarkeit, Calciumgleichgewicht und die Zusammensetzung der Milch beeinflusst <sup>[1]</sup>.

Die zweite Phase ist physikalisch-kolloidal: Die destabilisierten Mizellen aggregieren zu einem Gel. Diese Phase hängt nicht allein vom Enzym ab. Selbst bei wirksamer  $\kappa$ -Casein-Spaltung kann die Gelbildung schwach ausfallen, wenn Milchvorbehandlung, Mineralstoffgleichgewicht oder Säuerungsverlauf ungünstig sind. Umgekehrt kann ein gut abgestimmter Prozess einen elastischen, schneidbaren Bruch mit planbarer Molkeabgabe erzeugen <sup>[2]</sup>.

Diese Trennung ist für die Fehlersuche in Molkereien wichtig. Eine langsame Gerinnung kann an geringer Enzymwirkung liegen, aber auch an pasteurisierungsbedingten Veränderungen, pH-Abweichungen, niedriger Calciumverfügbarkeit oder Rohstoffschwankungen. Chymosin ist der Auslöser der  $\kappa$ -Casein-Spaltung; die endgültige Bruchstruktur entsteht jedoch durch das Zusammenspiel aus Enzymreaktion und Prozessführung <sup>[1]</sup>.

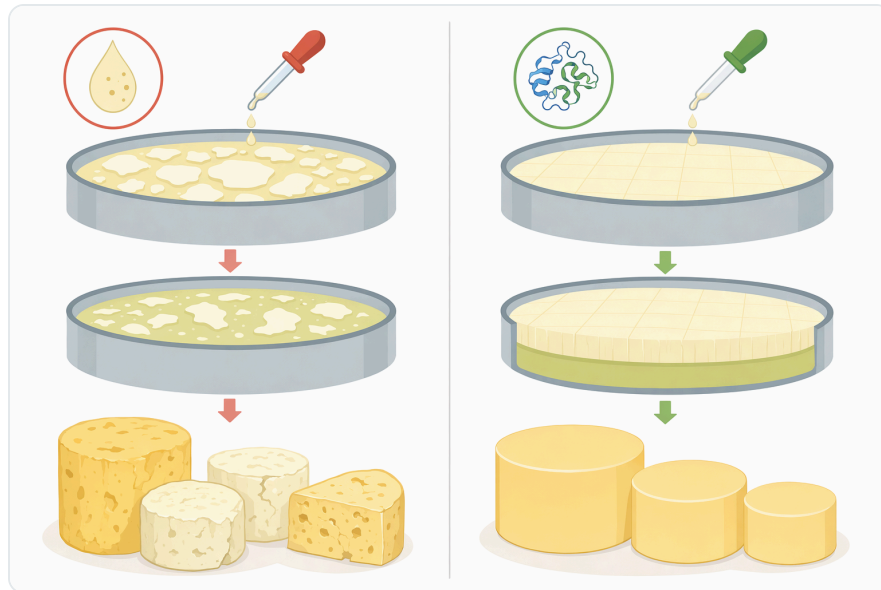
## Chymosin, Lab und Labalternativen: Begriffe sauber unterscheiden

---

„Lab“ ist ein technologischer Sammelbegriff für milchgerinnende Enzympräparate. Klassisches tierisches Lab stammt aus dem Labmagen junger Wiederkäuer und enthält vor allem Chymosin, je nach Herkunft und Aufarbeitung auch Pepsin. Chymosin ist also das zentrale Labenzym, aber nicht jedes Labpräparat besteht ausschließlich aus Chymosin <sup>[1]</sup>.

Neben tierischem Lab werden auch mikrobielle Gerinnungsenzyme und fermentativ hergestelltes Chymosin verwendet. Fermentativ hergestelltes Chymosin wird mit Mikroorganismen produziert, die das Chymosin-Gen tragen; das Enzym selbst dient dann in der Käseherstellung als Milchgerinnungsenzym. Solche Produkte wurden entwickelt, um eine gleichmäßigere Versorgung und eine Alternative zu tierischem Lab zu ermöglichen <sup>[1]</sup>.

Mikrobielle Labersatzstoffe sind nicht automatisch identisch mit Chymosin. Manche mikrobiellen Proteasen können breiter proteolytisch wirken, also auch andere Bindungen in Caseinen spalten. Das kann die Reifung, den Geschmack und die Ausbeute beeinflussen. Der Vorteil von Chymosin liegt gerade in der hohen Spezifität gegenüber  $\kappa$ -Casein, weil sie eine gezielte Gerinnung mit vergleichsweise begrenzter Nebenproteolyse unterstützt <sup>[3]</sup>.



**Figure 2.** 키모신은 강한 우유 응고 활성을 지니면서도 비특이적 단백질 분해가 비교적 제한적이어서 기준 응고제로 높이 평가됩니다.

Merkmale	Tierisches Lab	Fermentativ hergestelltes Chymosin	Andere mikrobielle oder pflanzliche Gerinnungsenzyme
Hauptfunktion	Milchgerinnung durch Labenzyme, typischerweise mit Chymosinanteil	Milchgerinnung durch Chymosin	Milchgerinnung durch proteolytische Enzyme
Herkunft	Labmagen junger Wiederkäuer	Fermentation mit geeigneten Mikroorganismen	Mikroorganismen oder Pflanzen
Spezifität gegenüber $\kappa$ -Casein	Hoch, abhängig von Zusammensetzung	Hoch, da Chymosin-Wirkprinzip	Je nach Enzym variabel
Mögliche Begleitproteolyse	Pepsin- und Präparatanteile können relevant sein	Auf Chymosinwirkung ausgerichtet	Teilweise stärker unspezifisch
Typische technologische Einordnung	Traditionelle Käseherstellung	Industrielle Käseherstellung, Alternative zu tierischem Lab	Labersatz, abhängig vom Käsetyp und Prozess
Relevanz für vegetarische Konzepte	Je nach Definition meist eingeschränkt	Häufig als nicht-tierische Alternative genutzt	Häufig als nicht-tierische Alternative genutzt

Die Tabelle ersetzt keine Produktspezifikation, zeigt aber den entscheidenden technologischen Unterschied: Für die Bruchbildung zählt nicht nur, ob Milch gerinnt, sondern wie selektiv das Enzym in Caseine eingreift. Eine präzise  $\kappa$ -Casein-Spaltung unterstützt eine sauberere Trennung zwischen gewünschter Koagulation und unerwünschter Proteolyse während Herstellung und Reifung <sup>[3]</sup>.

## **Anwendungsschwerpunkt Käse: Wo Chymosin besonders sinnvoll ist**

---

### **Hart- und Schnittkäse**

Bei Hart- und Schnittkäse muss der Bruch nach der Gerinnung geschnitten, gerührt, teilweise erwärmt und weiter entwässert werden. Dafür ist eine definierte Bruchfestigkeit entscheidend. Ist der Bruch zu weich, können Feinstoffverluste in die Molke steigen; ist er zu fest oder zu schnell gebildet, wird die mechanische Bearbeitung schwieriger. Chymosin liefert den enzymatischen Startpunkt für diese Strukturentwicklung <sup>[2]</sup>.

Käsetypen wie Gouda-, Cheddar- oder Parmesan-artige Produkte unterscheiden sich stark in Säuerung, Temperaturführung, Bruchgröße, Pressung und Reifung. Trotzdem teilen sie einen gemeinsamen Grundschrift: die kontrollierte Destabilisierung der Caseinmizellen. Das macht Chymosin zu einem Kernwerkzeug für viele natürliche Käse, auch wenn die konkrete Rezeptur und Prozessführung je nach Käsesorte deutlich abweichen .

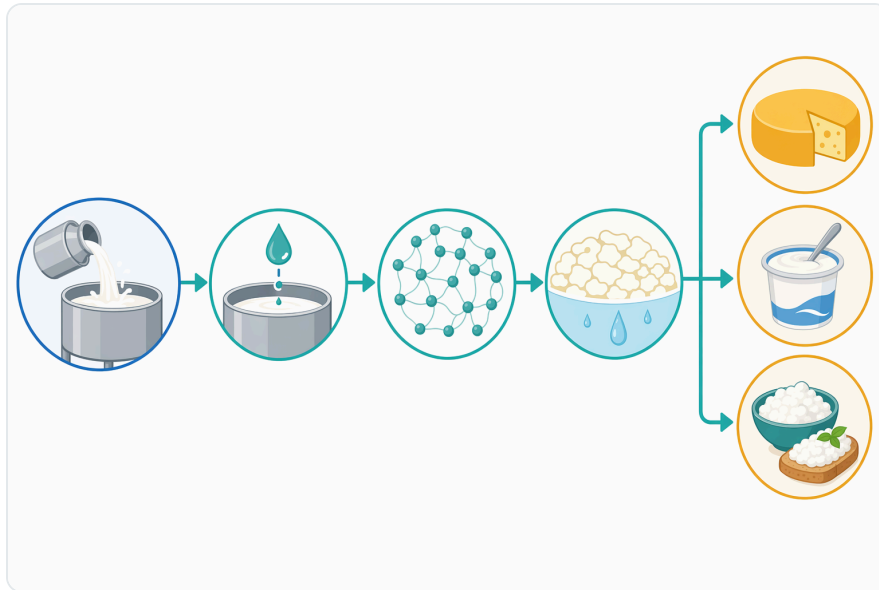
### **Weichkäse und Frischkäse**

Bei Weichkäse und Frischkäse stehen andere Texturziele im Vordergrund als bei Hartkäse. Weichkäse benötigt eine Gelstruktur, die ausreichend zusammenhält, aber später eine gewünschte Reifungs- und Feuchteentwicklung erlaubt. Frischkäse und Quark-ähnliche Produkte bewegen sich häufig näher an kombinierten Säure- und Labgel-Systemen, bei denen pH-Absenkung und enzymatische Gerinnung gemeinsam die Textur prägen .

Gerade bei diesen Produkten ist es wichtig, Chymosin nicht isoliert zu betrachten. Ein leicht veränderter Säuerungsverlauf kann das Gel deutlich beeinflussen, weil der pH-Wert sowohl die Enzymreaktion als auch das Calcium-Phosphat-Gleichgewicht der Caseinmizellen verändert. In der Praxis entsteht die gewünschte cremige, bruchige oder schnittfeste Struktur nicht allein durch Enzymzugabe, sondern durch abgestimmte Milchstandardisierung, Starterkultur, Temperatur und Abtropfverhalten <sup>[2]</sup>.

## Spezialfall Joghurt und rennet-set Milchgele

Die Produktbezeichnung verweist auch auf Joghurtgerinnung. Für Standardjoghurt ist jedoch Säuregelierung der Hauptmechanismus: Starterkulturen senken den pH-Wert, wodurch Caseinmizellen ihre Ladungsstabilität verlieren und ein Säuregel bilden. Chymosin ist dafür nicht das klassische Standardenzym.



**Figure 3.** 레닛 응고는 우유 준비와 키모신 첨가에서 시작해  $\kappa$ -카제인 가수분해, 미셀 응집, 커드 절단, 유청 배출로 이어집니다.

Technologisch plausibel ist Chymosin bei Spezialprodukten: rennet-set fermentierte Milchprodukte, schnittfeste Milchgele, Käse-Joghurt-Hybride oder Rezepturen, in denen eine enzymatische Vorstrukturierung mit anschließender Säuerung kombiniert wird. In solchen Systemen kann die  $\kappa$ -Casein-Spaltung die Gelbildung anders steuern als reine Säuerung. Die Anwendung muss deshalb produktbezogen verstanden werden: „Joghurt“ bedeutet hier nicht automatisch herkömmlicher gerührter oder stichfester Joghurt, sondern kann auf spezielle koagulierte Milchsysteme verweisen.

## Prozessfaktoren, die die Chymosinwirkung bestimmen

### pH-Wert, Temperatur und Calciumgleichgewicht

Chymosin arbeitet nicht unabhängig von der Milchemgebung. Der pH-Wert beeinflusst die Enzymaktivität und gleichzeitig die Ladungsverhältnisse der Caseinmizellen. Eine moderate Ansäuerung kann die Gerinnung fördern, während zu starke Abweichungen vom vorgesehenen Prozessfenster Textur und Bruchbearbeitung verändern. Deshalb wird Chymosin in Käseprozessen immer zusammen mit Starterkultur, Reifung der Kesselmilch und Ziel-pH betrachtet <sup>[1]</sup>.

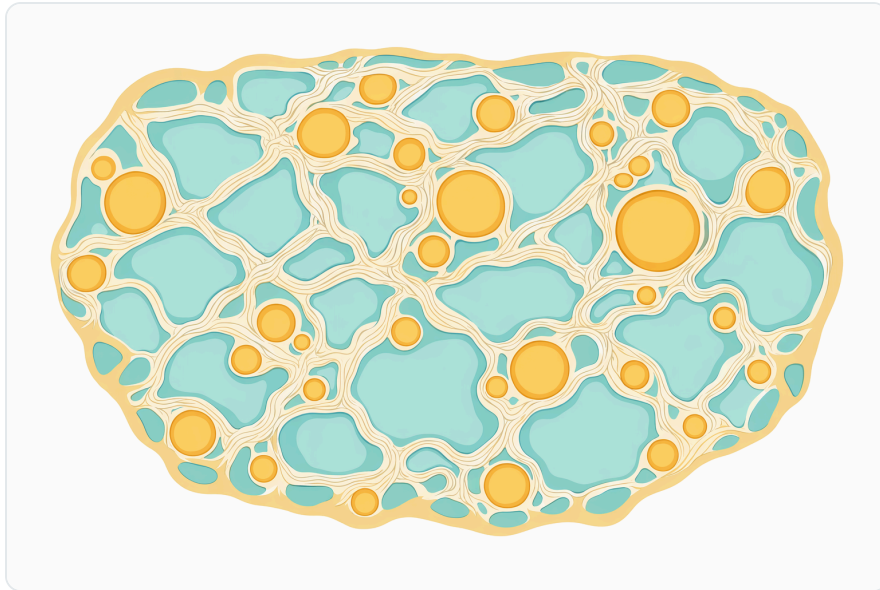
Auch die Temperatur ist ein doppelter Steuerfaktor. Sie beeinflusst die Geschwindigkeit der enzymatischen  $\kappa$ -Casein-Spaltung und die Aggregation der destabilisierten Mizellen. Wird zu kalt gearbeitet, kann die Reaktion träge sein; bei ungeeigneter Wärmeleitung können Bruchstruktur und Molkeabtrennung vom Ziel abweichen. Die passende Temperatur ist daher kein allgemeiner Produktwert, sondern Teil des jeweiligen Käseprotokolls <sup>[2]</sup>.

Calciumionen sind für die Aggregationsphase besonders relevant. Caseinmizellen enthalten Calciumphosphat-Strukturen; Prozessschritte wie Wärmebehandlung können das Mineralstoffgleichgewicht verändern. Eine veränderte Calciumverfügbarkeit kann dazu führen, dass enzymatisch gespaltene Mizellen langsamer oder schwächer gelieren. In vielen Käseprozessen wird dieser Faktor deshalb über Rezeptur und Prozessführung berücksichtigt <sup>[2]</sup>.

### **Milchzusammensetzung und Vorbehandlung**

Rohstoffschwankungen sind ein zentraler Grund, warum dieselbe Chymosinzugabe unterschiedliche Gerinnungsverläufe zeigen kann. Protein- und Caseingehalt, Fettgehalt, Verhältnis der Caseinfraktionen, Jahreszeit, Fütterung und Milchart wirken sich auf Bruchfestigkeit und Ausbeute aus. Chymosin spaltet zwar  $\kappa$ -Casein, aber die nachfolgende Gelmatrix besteht aus dem gesamten Caseinsystem der Milch <sup>[1]</sup>.

Wärmebehandlung ist ebenfalls relevant. Pasteurisierung und andere thermische Vorbehandlungen können Molkenproteine denaturieren und deren Wechselwirkung mit  $\kappa$ -Casein verändern. Das kann die Zugänglichkeit der Spaltstelle und die spätere Gelstruktur beeinflussen. Die Folge ist nicht zwingend negativ, aber sie muss im Prozessdesign berücksichtigt werden, besonders bei Produkten mit feiner Texturanforderung <sup>[2]</sup>.



**Figure 4.** 키모신으로 형성된 커드는 단백질·지방·물로 이루어진 네트워크로, 절단 특성, 유청 배출, 수분 보유력, 치즈의 조직감을 결정합니다.

Standardisierungsschritte wie Fett- oder Proteineinstellung verändern die Struktur des späteren Bruchs. Ein höherer Proteingehalt kann ein festeres Gel begünstigen, während Fett als disperse Phase die mechanischen Eigenschaften beeinflusst. Chymosin ist in solchen Systemen der definierte enzymatische Auslöser; die sensorische und physikalische Endtextur entsteht aus der gesamten Matrix

## Warum Spezifität wirtschaftlich relevant ist

Bei der Käseherstellung geht es nicht nur darum, dass Milch „irgendwie“ stockt. Entscheidend ist, wie viel Casein im Bruch bleibt, wie viel Feinstoff in die Molke wandert, ob der Bruch mechanisch stabil ist und ob während der Reifung unerwünschte Bitterkeit entsteht. Eine spezifische  $\kappa$ -Casein-Spaltung ist dafür vorteilhaft, weil sie die gewünschte Destabilisierung einleitet, ohne Caseine breit zu hydrolysieren [3].

Unspezifischere Proteasen können zwar ebenfalls Gerinnung verursachen, greifen aber teilweise zusätzliche Bindungen in  $\alpha$ - oder  $\beta$ -Caseinen an. Dadurch können Peptide entstehen, die im Reifungsverlauf Geschmack und Textur beeinflussen. Besonders Bitterpeptide sind bei Käse ein bekanntes Risiko, wenn Proteolyse nicht zum Produktprofil passt. Chymosin wird deshalb bevorzugt, wenn eine präzise Gerinnung mit begrenzter Nebenaktivität gefragt ist [3].

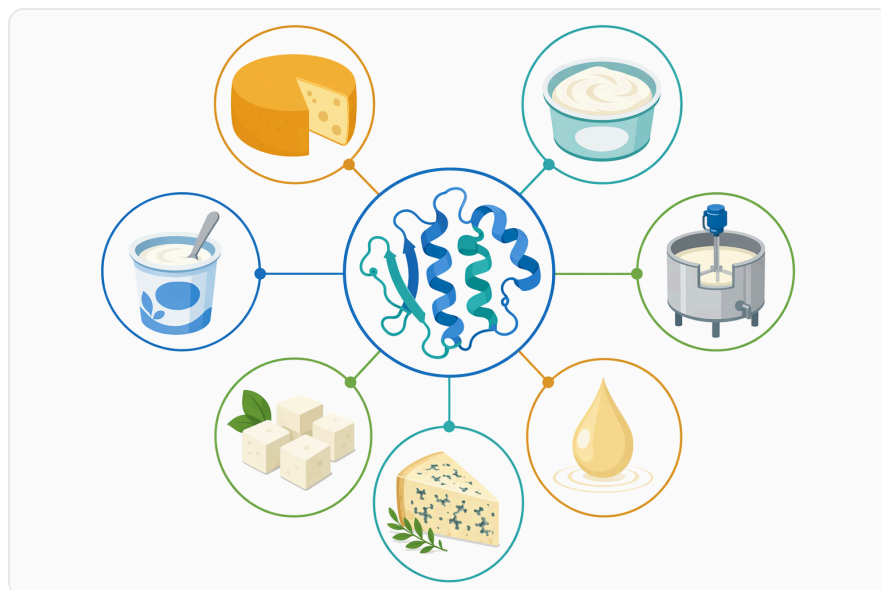
Für B2B-Anwender bedeutet das: Der Nutzen eines Chymosinprodukts liegt nicht allein in einer schnellen Gerinnungszeit. Wichtiger ist ein reproduzierbarer Zusammenhang zwischen Enzymreaktion, Bruchfestigkeit, Molkeabgabe und Reifungsverhalten. Eine übermäßig aggressive Proteolyse kann

kurzfristig Gerinnung liefern, aber langfristig Qualitäts- und Ausbeuteprobleme erzeugen [2].

## Fermentativ hergestelltes Chymosin und Marktanforderungen

Fermentativ hergestelltes Chymosin wurde entwickelt, um das aktive Labenzym unabhängig von Kälbermägen verfügbar zu machen. Dabei wird Chymosin mithilfe geeigneter Mikroorganismen produziert. In der Anwendung zielt es auf dieselbe Funktion wie das natürliche Chymosin im Kälberlab: die spezifische Spaltung von  $\kappa$ -Casein und damit die Einleitung der Milchgerinnung [1].

Für industrielle Käsehersteller kann das mehrere Vorteile haben. Die Versorgung ist weniger an Schlachtnebenprodukte gebunden, die Zusammensetzung kann stärker auf Chymosin ausgerichtet sein, und nicht-tierische Positionierungen werden möglich. Quellen zu Labfermenten beschreiben fermentativ gewonnenes Chymosin als etablierte Alternative in der Käseherstellung [1].



**Figure 5.** 키모신은  $\kappa$ -카제인의 조절된 응고가 필요한 경우 경성, 반경성, 연성, 백색 염지, 신선 및 일부 특수 치즈 공정에 적합합니다.

Marktanforderungen wie vegetarische, koschere oder halal-orientierte Produktkonzepte hängen nicht allein vom Enzym ab, sondern auch von Rohstoffen, Hilfsstoffen, Prozessführung und Zertifizierung. Dennoch ist nicht-tierisches Chymosin für solche Konzepte häufig ein technologischer Baustein, weil es die klassische Labfunktion ohne Gewinnung aus Kälbermägen bereitstellen kann [3].

## Produktkontext bei Enzymes.bio

---

Enzymes.bio führt das Produkt „Promote Cheese Yogurt Coagulation High Purity Rennet Chymosin Enzyme Chymosin“ als Chymosin-/Labenzymprodukt für Milchgerinnung. Die Bestellung erfolgt direkt online in 1-kg-Einheiten. CoA und SDS werden bei der Bestellung mitgeliefert .

Wichtig für die richtige Einordnung: Enzymes.bio ist Lieferant, nicht Hersteller und nicht Labor. Deshalb sollte das Produkt in technischen Texten nicht so dargestellt werden, als ob Enzymes.bio das Enzym herstellt, analysiert oder anwendungstechnische Laborprüfungen durchführt. Die Rolle besteht in der Online-Bereitstellung des gelisteten Molkereienzyms und der zugehörigen Bestelldokumentation .

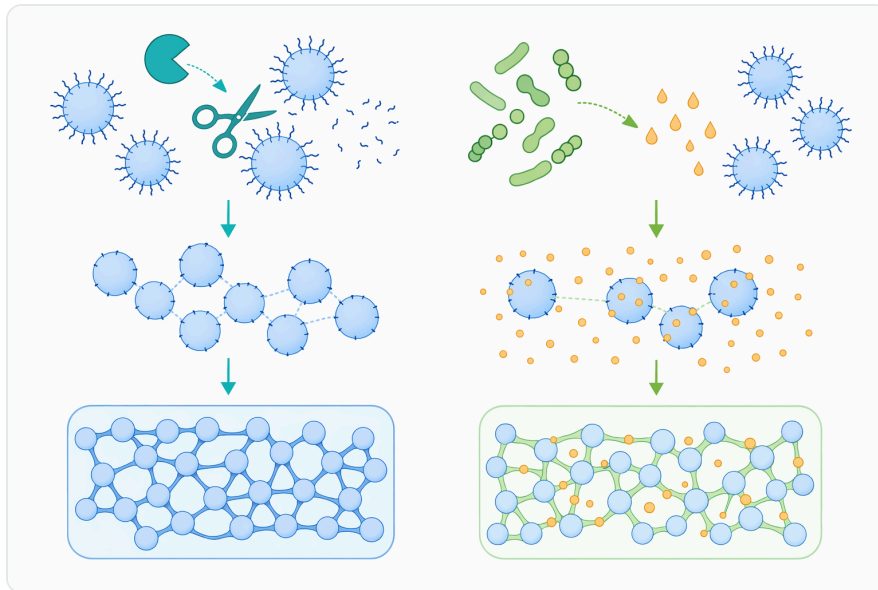
Die Einordnung als Molkereienzym passt zum breiteren Produktbereich von Enzymes.bio, in dem Enzyme für Milchprodukte beschrieben werden. Chymosin gehört dabei zu den Enzymen, die auf Milchproteine wirken und für Käse- beziehungsweise Koagulationsprozesse relevant sind .

## Praktische Formulierung für technische Produktkommunikation

---

Eine belastbare Produktbeschreibung sollte zuerst den Mechanismus nennen: Chymosin spaltet  $\kappa$ -Casein, entfernt den stabilisierenden hydrophilen Anteil und ermöglicht die Aggregation der Caseinmizellen. Diese Aussage ist präziser und glaubwürdiger als allgemeine Versprechen wie „verbessert die Käsequalität“, weil Qualität im Käse immer aus Rohstoff, Kultur, Prozessführung, Bruchbearbeitung und Reifung entsteht <sup>[2]</sup>.

Ebenso sollte die Anwendung für Joghurt nicht überdehnt werden. Bei Standardjoghurt ist Säuregelierung durch Starterkulturen der Hauptmechanismus. Chymosin kann in speziellen rennet-set oder hybriden Milchgelprodukten sinnvoll sein, wenn die Rezeptur eine enzymatische Koagulation vorsieht. Diese Differenzierung verhindert Missverständnisse und macht den Text für technische Leser glaubwürdiger .



**Figure 6.** 요거트형 산 젤과 키모신 유도 레닛 젤은 둘 다 유제품 젤 구조를 만들 수 있지만, 서로 다른 분자적 유발 요인에 의해 형성됩니다.

Für Käseanwendungen kann die Kommunikation dagegen klarer sein. Chymosin ist ein zentrales Enzym zur Dicklegung von Milch und zur Bildung von Käsebruch. Es eignet sich besonders für Prozesse, in denen eine spezifische Caseinmizellen-Destabilisierung und eine kontrollierbare Gelbildung erforderlich sind. Die konkrete Prozessleistung hängt jedoch von Milchezusammensetzung, pH-Verlauf, Temperaturführung, Calciumgleichgewicht und mechanischer Bruchbearbeitung ab <sup>[1]</sup>.

## Vergleich: enzymatische Labgerinnung und Säuregerinnung

Kriterium	Chymosin-/Labgerinnung	Säuregerinnung
Primärer Auslöser	Enzymatische Spaltung von $\kappa$ -Casein	pH-Absenkung durch Säuerung
Zielstruktur	Para-Casein-Gel mit typischer Käsebruchbildung	Säuregel durch Ladungsneutralisation und Mizellendestabilisierung
Typische Produkte	Viele Hart-, Schnitt-, Weich- und Labfrischkäse	Joghurt, Sauermilchprodukte, säurebetonte Frischkäse
Rolle von Calcium	Wichtig für Aggregation und Gelstärke	Calciumphosphat wird bei sinkendem pH zunehmend gelöst
Prozesssteuerung	Enzymreaktion plus Temperatur, pH, Calcium, Schneidezeitpunkt	Kulturaktivität, pH-Verlauf, Wärmebehandlung, Proteingehalt
Technologisches Risiko	Schwacher oder zu schneller Bruch bei unpassenden Bedingungen	Sprödes, schwaches oder synereseanfälliges Säuregel bei unpassendem pH-/Proteinsystem

Kriterium	Chymosin-/Labgerinnung	Säuregerinnung
Bezug zum Produkt	Kernanwendung für Chymosin	Nur relevant, wenn mit enzymatischer Gerinnung kombiniert

Diese Unterscheidung erklärt, warum die stärkste technische Begründung für Chymosin im Käsebereich liegt. Käsebruch entsteht klassisch durch Labgerinnung, während Joghurt normalerweise ein Säuregel ist. Wenn ein Produktname beide Anwendungen nennt, sollte die Prozesslogik daher transparent beschrieben werden: Chymosin ist das Enzym für enzymatische Milchkoagulation, nicht ein universeller Joghurtverdicker <sup>[1]</sup>.

## Typische Fehlerbilder und ihre mechanistische Ursache

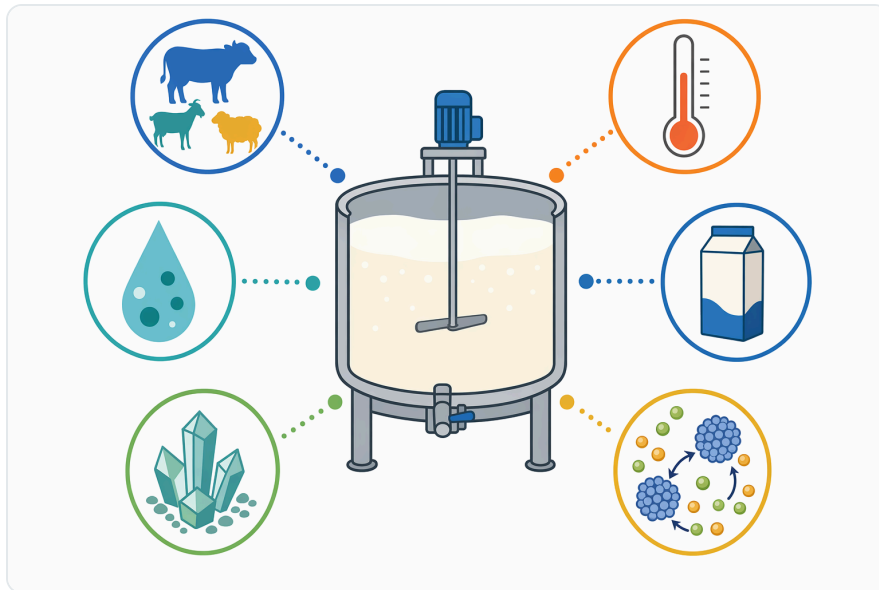
Ein zu weicher Bruch kann entstehen, wenn die enzymatische Phase zu langsam verläuft oder die Aggregationsphase nicht ausreichend unterstützt wird. Mögliche Ursachen sind ein ungünstiger pH-Wert, veränderte Calciumverfügbarkeit, starke Rohstoffschwankungen oder eine Milchvorbehandlung, die das Caseinsystem verändert. Chymosin kann  $\kappa$ -Casein spalten, aber es kann ein ungünstiges kolloidales Umfeld nicht vollständig kompensieren <sup>[2]</sup>.

Eine zu schnelle oder zu feste Gerinnung ist ebenfalls nicht automatisch vorteilhaft. Wird der optimale Schneidezeitpunkt verfehlt, kann der Bruch ungleichmäßig brechen, Feinstoffe verlieren oder bei der weiteren Bearbeitung unerwünschte Texturen entwickeln. In industriellen Prozessen ist deshalb nicht maximale Geschwindigkeit das Ziel, sondern eine vorhersehbare Gelentwicklung, die zum Käsetyp passt <sup>[2]</sup>.

Bitterkeit während der Reifung wird häufig mit Proteolyse in Verbindung gebracht. Chymosin ist wegen seiner Spezifität technologisch attraktiv, weil die primäre Reaktion gezielt an  $\kappa$ -Casein ansetzt. Dennoch kann die spätere Proteolyse durch weitere Enzyme, Kulturen, Milchqualität und Reifungsbedingungen beeinflusst werden. Die Wahl eines spezifischen Gerinnungsenzyms ist ein wichtiger, aber nicht alleiniger Faktor für ein sauberes Geschmacksprofil <sup>[3]</sup>.

## Regulatorische und kennzeichnungsbezogene Einordnung

Chymosin wird in der Lebensmittelherstellung als Enzym eingesetzt. Je nach Anwendung und Rechtsraum kann ein Lebensmittelenzym als Verarbeitungshilfsstoff oder als kennzeichnungsrelevante Zutat eingeordnet werden. Entscheidend ist, ob es im konkreten Prozess aus technologischen Gründen eingesetzt wird und ob es im Endprodukt noch eine technologische Wirkung ausübt <sup>[1]</sup>.



**Figure 7.** 키모신의 성능은 우유 조성, pH, 온도, 칼슘 균형, 가공 이력, 첨가 성분에 따라 달라집니다.

Bei fermentativ hergestelltem Chymosin ist zusätzlich die Unterscheidung zwischen Herstellungsorganismus und Enzymprodukt relevant. Quellen zur Labferment-Herstellung beschreiben, dass Chymosin mithilfe gentechnisch veränderter Mikroorganismen produziert werden kann; das Enzym wird anschließend für die Käseherstellung verwendet. Die kennzeichnungsrechtliche Bewertung hängt von den jeweils geltenden Vorschriften und vom konkreten Produkt ab <sup>[1]</sup>.

Für Unternehmen bleibt daher eine produkt- und marktspezifische Prüfung erforderlich. Technisch lässt sich sagen: Chymosin übernimmt die enzymatische Funktion der Milchgerinnung. Rechtlich ist zu klären, wie das eingesetzte Enzym im Zielmarkt, in der Rezeptur und auf dem Etikett zu behandeln ist. Diese Einordnung sollte nicht aus einer allgemeinen Produktbeschreibung allein abgeleitet werden <sup>[1]</sup>.

## Zusammenfassung für technische Entscheider

Chymosin ist ein hochspezifisches Milchgerinnungsenzym, dessen Kernfunktion die Spaltung von  $\kappa$ -Casein ist. Diese Reaktion entfernt einen stabilisierenden Anteil von der Caseinmizellenoberfläche, ermöglicht Mizellaggregation und bildet die Grundlage für Käsebruch. Damit ist Chymosin vor allem für Käseprozesse relevant, in denen Bruchfestigkeit, Molkeabtrennung, Textur und Reifungsverhalten kontrollierbar sein müssen <sup>[2]</sup>.

Das bei Enzymes.bio gelistete „Promote Cheese Yogurt Coagulation High Purity Rennet Chymosin Enzyme Chymosin“ ist ein online erhältliches Chymosin-/Labprodukt in 1-kg-Einheiten; CoA und SDS werden bei der Bestellung mitgeliefert. Enzymes.bio stellt das Produkt als Lieferant bereit und ist nicht Hersteller und nicht Labor .

Für Joghurtanwendungen sollte Chymosin technisch präzise eingeordnet werden. Herkömmlicher Joghurt geliert über Säuerung, nicht primär über Lab. Sinnvoll ist Chymosin dort, wo ein rennet-set, käseähnliches oder hybrides Milchgel gewünscht ist. Die belastbare Kernaussage bleibt daher: Chymosin ist ein Enzym für kontrollierte enzymatische Milchkoagulation, insbesondere für die Käseherstellung <sup>[1]</sup>.

## Promote Cheese Yogurt Coagulation High Purity Rennet Chymosin Enzyme Chymosin online bestellen

Verkauf in 1 kg-Einheiten, ab Lager und versandbereit. Bestellen Sie direkt in unserem Shop — bezahlen Sie online, wir bearbeiten Ihre Bestellung. Ein Analysenzertifikat und ein Sicherheitsdatenblatt liegen jeder Bestellung bei.

[Promote Cheese Yogurt Coagulation High Purity Rennet Chymosin Enzyme Chymosin kaufen →](#)

## Referenzen

Nummeriert nach Reihenfolge der Erstzitation. Open-Access-Quellen, jeweils zum Veröffentlichungszeitpunkt auf Erreichbarkeit geprüft; die Zitationsnummern im Text verlinken hierher:

1. [Chymosin, Labenzym, mikrobielles Lab | transGEN Datenbank - Enzyme - transgen.de](#). *Transgen*.
2. [FOE96Eeb185Ee88C5876179Fa8A686Ec2465B0C0](#). *Semantic Scholar*.
3. [Chymosin Labenzym Gentechnisch Veraenderte Mikroorganismen Kaeseherstellung](#). *Biotech-enzymes*.


### Enzymes.bio kontaktieren


Fragen zu einer Bestellung? Unser Team hilft Ihnen gerne weiter.

E-MAIL [wholesale@enzymes.bio](mailto:wholesale@enzymes.bio)

TELEFON (USA) **+1 (507) 428-6057**

[Kontakt aufnehmen →](#)

 **400+** B2B-Kunden

 **60+** universitäre Forschungspartner

 **54** weltweit beliefert

© 2026 Enzymes.bio · Enzymlieferant für Industrie & Lebensmittelverarbeitung · Nicht zum menschlichen Verzehr oder für den Einzelverkauf.