

# Fitaza paszowa w żywieniu drobiu: enzym do uwalniania fosforu z fitynianów w paszach dla zwierząt

Zespół badawczy Enzymes.bio · Wellington, Nowa Zelandia · June 19, 2026

Fitaza paszowa to enzym stosowany w mieszankach dla drobiu, trzody chlewnej, przeżuwaczy i wybranych gatunków akwakultury w celu hydrolizy fitynianów — roślinnych form magazynowania fosforu — oraz zwiększenia dostępności fosforu i części składników mineralnych. W praktyce jej najbardziej przewidywalne zastosowanie dotyczy pasz zbożowo-białkowych dla zwierząt monogastrycznych, zwłaszcza brojlerów, niosek i świń, które naturalnie wykorzystują fosfor fitynianowy w ograniczonym stopniu. Enzymes.bio udostępnia ten produkt jako dostawca B2B w sprzedaży online w jednostkach 1 kg, z dokumentacją CoA i SDS dostarczaną wraz z zamówieniem.

## Czym jest fitaza paszowa i dlaczego ma znaczenie w recepturach roślinnych

Fitaza jest enzymem katalizującym stopniowe odłączanie reszt fosforanowych od kwasu fitynowego, czyli mio-inozytoloheksafosforanu, często opisywanego skrótowo jako IP6. Sama liczba „6” w tej nazwie ma znaczenie praktyczne: cząsteczka fitynianu zawiera sześć grup fosforanowych, które mogą wiązać fosfor oraz tworzyć kompleksy z jonami mineralnymi, przez co część składników obecnych w surowcach roślinnych pozostaje słabiej dostępna dla zwierzęcia.

W typowych recepturach paszowych głównym źródłem energii i białka są komponenty roślinne, takie jak kukurydza, pszenica, jęczmień, soja, rzepak czy produkty uboczne przetwórstwa zbóż. To właśnie w takich surowcach znaczna część fosforu występuje w formie fitynianowej, a nie jako łatwo dostępny fosfor nieorganiczny. Z punktu widzenia formulacji pasz oznacza to, że sama zawartość fosforu całkowitego w surowcu nie mówi jeszcze, ile fosforu zwierzę może realnie wykorzystać <sup>[1]</sup>.

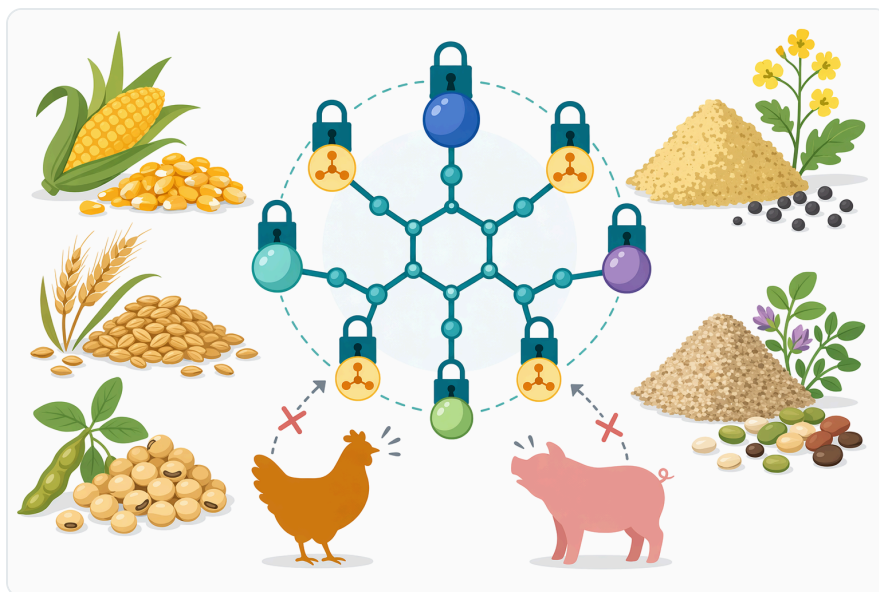
W żywieniu drobiu i świń problem jest szczególnie istotny, ponieważ zwierzęta monogastryczne nie wytwarzają w przewodzie pokarmowym wystarczającej ilości aktywności fitazowej, aby w pełni rozłożyć fityniany obecne w dietach roślinnych. W efekcie część fosforu roślinnego może przejść przez przewód pokarmowy bez wykorzystania i zostać wydalona, jeśli receptura nie uwzględnia enzymatycznego uwalniania tego składnika.

Fitaza paszowa nie jest więc dodatkiem „poprawiającym wszystko”, lecz narzędziem do rozwiązania konkretnego problemu: ograniczonej dostępności fosforu fitynianowego i części składników mineralnych związanych przez fityniany. Jej zastosowanie ma największy sens wtedy, gdy receptura zawiera surowce bogate w fityniany, a bilans wapnia, fosforu oraz pozostałych minerałów jest prowadzony w sposób świadomy [2].

## Mechanizm działania: od IP6 do form o niższej zdolności wiązania minerałów

Mechanizm działania fitazy opiera się na hydrolizie wiązań fosfoestrowych w cząsteczce kwasu fitynowego. W uproszczeniu enzym usuwa kolejne grupy fosforanowe, przekształcając IP6 w niżej ufosforylowane pochodne, takie jak IP5, IP4, IP3 i dalsze formy. Każdy etap zmniejsza liczbę reszt fosforanowych, które mogą wiązać kationy mineralne, a jednocześnie uwalnia fosforan możliwy do wykorzystania metabolicznego.

Ten proces ma dwa równoległe skutki żywieniowe. Po pierwsze, zwiększa pulę fosforu dostępnego z komponentów roślinnych, co jest ważne dla mineralizacji kości, wzrostu, produkcji jaj i utrzymania prawidłowych funkcji komórkowych. Po drugie, ogranicza antyżywniowe działanie fitynianów, ponieważ związki te mogą tworzyć kompleksy z wapniem, cynkiem, żelazem, manganem oraz innymi składnikami mineralnymi [1].



**Figure 1.** 식물성 사료 원료에는 피테이트 형태의 인이 들어 있을 수 있으며, 가금류와 다른 단위동물은 효소적 가수분해 없이는 이를 효율적으로 이용할 수 없습니다.

W praktyce paszowej szczególnie ważny jest stosunek wapnia do fosforu. Nadmiar wapnia w mieszance może sprzyjać tworzeniu nierozpuszczalnych kompleksów z fitynianami i ograniczać efektywność uwalniania fosforu w przewodzie pokarmowym. Dlatego fitaza działa najlepiej jako element przemyślanej matrycy żywieniowej, a nie jako dodatek stosowany niezależnie od poziomu wapnia, fosforu i surowców w diecie [2].

Warto również pamiętać, że fitaza musi zachować funkcjonalność do momentu działania w przewodzie pokarmowym. W produkcji pasz oznacza to konieczność uwzględnienia warunków przetwarzania, takich jak mieszanie, kondycjonowanie, granulowanie lub ekstruzja. Produkt oferowany jako fitaza paszowa jest pozycjonowany do zastosowań w żywieniu drobiu, zwierząt gospodarskich i przeżuwaczy, gdzie stabilność w procesie paszowym ma znaczenie praktyczne .

## **Dlaczego fitaza jest szczególnie ważna w żywieniu drobiu**

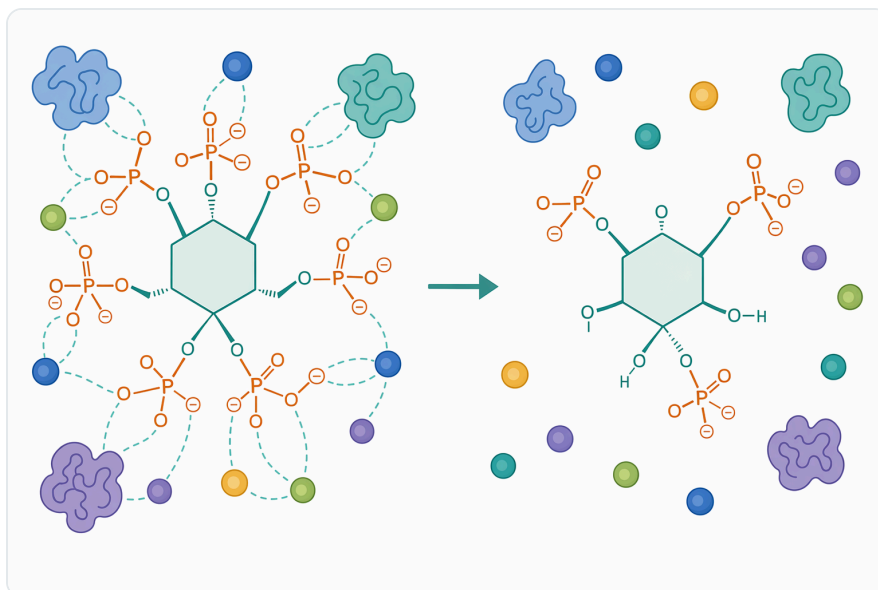
---

Drób jest najczęściej przywoływaną grupą zwierząt w kontekście stosowania fitazy, ponieważ typowe mieszanki dla brojlerów, niosek, indyków i kaczek są w dużej mierze oparte na zbożach i śrutach roślinnych. W takich dietach fityniany stanowią naturalne ograniczenie dostępności fosforu, a ptaki nie posiadają wystarczającej endogennej aktywności fitazowej, aby całkowicie pokonać tę barierę .

U brojlerów fosfor jest bezpośrednio związany z mineralizacją układu kostnego, wzrostem i wykorzystaniem paszy. Niedoszacowanie fosforu dostępnego może ograniczać wyniki produkcyjne, natomiast jego nadmiar w formie niewykorzystanej zwiększa wydalanie. Fitaza pozwala traktować część fosforu roślinnego jako składnik możliwy do uwzględnienia w bilansie, ale tylko wtedy, gdy receptura jest prowadzona z odpowiednią korektą wapnia i fosforu [1].

U niosek znaczenie fosforu wiąże się nie tylko z kośćcem, lecz także z długotrwałą produkcją jaj i gospodarką mineralną organizmu. W literaturze badawczej temat dodatku fitazy oraz poziomu fosforu w paszy był analizowany między innymi w odniesieniu do nieśności i jakości jaj kurzych, co pokazuje, że jest to zagadnienie obecne w nauce o żywieniu drobiu od wielu lat [3].

W praktyce przemysłowej fitaza jest więc narzędziem do precyzyjniejszego projektowania pasz dla drobiu. Nie zastępuje oceny surowców ani bilansowania składników mineralnych, ale pozwala lepiej wykorzystać to, co już znajduje się w komponentach roślinnych. To podejście jest szczególnie istotne w produkcji wielkoskalowej, gdzie nawet niewielka poprawa wykorzystania fosforu może mieć znaczenie żywieniowe, ekonomiczne i środowiskowe [2].



**Figure 2.** 분해되지 않은 피테이트는 미네랄과 단백질에 결합할 수 있지만, 탈인산화가 진행되면 전하 밀도와 미네랄 결합력이 낮아집니다.

## Zastosowanie w paszach dla świń

W żywieniu trzody chlewnej fitaza działa na podobnej zasadzie jak u drobiu: poprawia wykorzystanie fosforu z surowców roślinnych i zmniejsza negatywne skutki obecności fitynianów. Pasze dla prosiąt, warchlaków, tuczników i loch często zawierają duży udział zbóż oraz śrut białkowych, dlatego problem fosforu fitynianowego jest dobrze widoczny także w tym segmencie .

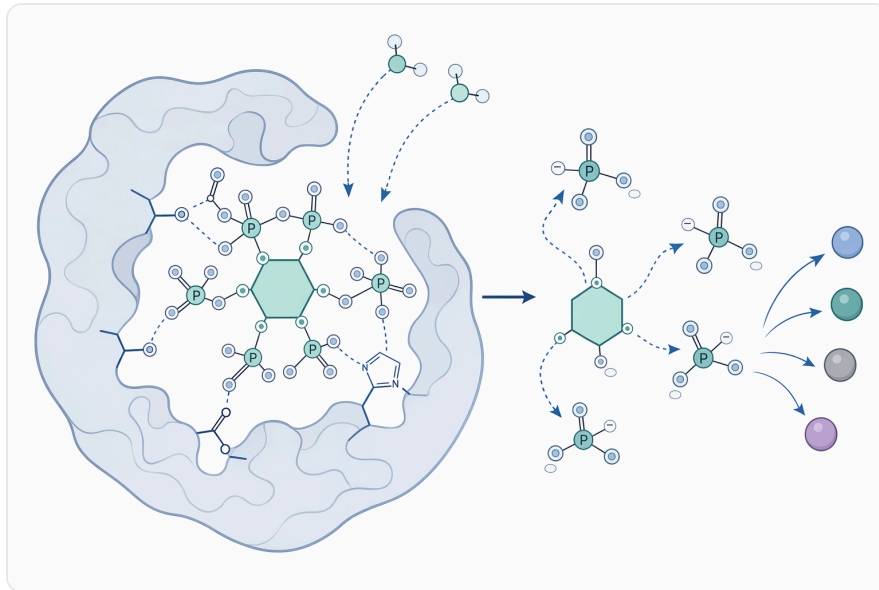
U świń dostępność fosforu jest związana z mineralizacją kości, tempem wzrostu, funkcjonowaniem mięśni i metabolizmem energii. Jeżeli znacząca część fosforu całkowitego pozostaje związana w fitynianach, receptura musi uwzględniać różnicę między fosforem obecnym analitycznie w surowcu a fosforem realnie dostępnym dla organizmu. Fitaza zmniejsza tę lukę, hydrolizując fityniany w przewodzie pokarmowym [1].

Znaczenie fitazy w paszach dla świń obejmuje również składniki mineralne inne niż fosfor. Fityniany mogą wiązać wapń i mikroelementy, a ograniczenie tego efektu może wspierać lepsze wykorzystanie mineralnej części dawki. Skala odpowiedzi zależy jednak od wieku zwierząt, składu mieszanki, poziomu wapnia, rodzaju surowców i technologii produkcji paszy [2].

W praktyce nie należy interpretować fitazy jako prostego zamiennika całego dodatku mineralnego. Jej rola polega raczej na uwolnieniu składników związanych w strukturach fitynianowych i umożliwieniu bardziej racjonalnego bilansowania diety. To szczególnie ważne w recepturach, w których koszt dodatków fosforanowych oraz presja na ograniczenie wydalania fosforu są istotnymi czynnikami decyzyjnymi .

## Przeżuwacze: inne warunki działania niż u zwierząt monogastrycznych

W przypadku przeżuwaczy interpretacja zastosowania fitazy wymaga większej ostrożności. Bydło, owce i kozy posiadają żwacz zasiedlony przez mikroorganizmy, które mogą uczestniczyć w rozkładzie związków fosforowych, w tym fitynianów. Oznacza to, że zewnętrzna fitaza nie ma tu tak prostego i przewidywalnego profilu działania jak w paszach dla drobiu czy świń [2].



**Figure 3.** 피타아제는 피테이트의 인산 에스터 결합을 가수분해하여 무기 인산과 저급 이노시톨 인산을 단계적으로 방출합니다.

Nie oznacza to jednak, że temat jest nieistotny. W intensywnym żywieniu bydła mlecznego lub opasowego, zwłaszcza przy dużym udziale koncentratów roślinnych, bilans fosforu nadal ma znaczenie produkcyjne i środowiskowe. Zewnętrzna fitaza może być rozważana jako element strategii poprawy wykorzystania fosforu, ale jej wartość zależy od składu dawki, udziału pasz treściwych, warunków fermentacji żwaczowej oraz celu żywieniowego .

Najważniejsza różnica polega na tym, że u przeżuwaczy nie można automatycznie przenosić wniosków z badań nad brojlerami lub świniami. Żwacz jest aktywnym środowiskiem mikrobiologicznym, w którym degradacja składników pokarmowych zachodzi przed jelicem cienkim. Dlatego fitaza w żywieniu przeżuwaczy powinna być rozumiana jako bardziej specjalistyczne narzędzie, a nie uniwersalny standard każdej dawki [2].

## Akwakultura i rosnący udział białek roślinnych

Fitaza znajduje zastosowanie również w paszach dla ryb i skorupiaków, zwłaszcza tam, gdzie część surowców pochodzenia zwierzęcego została zastąpiona komponentami roślinnymi. Mączki i koncentraty roślinne mogą wnosić do paszy znaczną ilość fitynianów, a wiele gatunków ryb ma ograniczoną zdolność ich rozkładu bez wsparcia enzymatycznego.

Znaczenie fitazy w akwakulturze jest powiązane z dwoma celami: poprawą dostępności fosforu oraz ograniczeniem obciążenia środowiska związanego z wydalaniem niewykorzystanych związków fosforu do wody. W systemach wodnych gospodarka fosforem ma szczególne znaczenie, ponieważ składniki biogenne mogą wpływać na jakość wody i funkcjonowanie ekosystemów produkcyjnych <sup>[1]</sup>.

Jednocześnie pasze akwakulturowe często są poddawane intensywnej obróbce, w tym ekstruzji, co może być bardziej wymagające dla enzymów niż standardowe mieszanie pasz sypkich. Dlatego skuteczność fitazy w tym segmencie zależy nie tylko od składu surowcowego, lecz także od sposobu wytwarzania paszy i tego, czy enzym zachowuje funkcjonalność po procesie technologicznym.

## Porównanie zastosowań fitazy w głównych grupach zwierząt

Grupa zwierząt	Główne źródło problemu żywieniowego	Najbardziej praktyczna rola fitazy	Uwagi dotyczące przewidywalności efektu
Brojlery i indyki	Wysoki udział zbóż i śrut roślinnych; ograniczony rozkład fitynianów	Uwalnianie fosforu z IP6, wsparcie bilansu wapnia i fosforu, ograniczenie strat fosforu	Zwykle wysoka przewidywalność przy dobrze zbilansowanej recepturze
Nioski	Długotrwałe zapotrzebowanie na gospodarkę mineralną i produkcję jaj	Poprawa wykorzystania fosforu roślinnego w diecie i wsparcie mineralnej części receptury	Efekt zależy od poziomu wapnia, fosforu i fazy nieśności
Świnie	Monogastryczny przewód pokarmowy i duży udział surowców roślinnych	Zwiększenie dostępności fosforu oraz ograniczenie kompleksowania minerałów przez fityniany	Dobra przewidywalność w dietach zbożowo-sojowych i zbożowo-rzepakowych
Przeżuwacze	Zmienny udział pasz treściwych; aktywność mikroflory żwacza	Narzędzie wspierające strategię poprawy efektywności fosforu	Efekt bardziej zależny od warunków dawki i fermentacji żwaczowej
Ryby i skorupiaki	Rosnący udział białek roślinnych zawierających	Poprawa dostępności fosforu w paszach roślinnych i ograniczenie	Zależna od gatunku, receptury i technologii przetwarzania

Grupa zwierząt	Główne źródło problemu żywieniowego	Najbardziej praktyczna rola fitazy	Uwagi dotyczące przewidywalności efektu
	fityniany	wydalania	

Tabela pokazuje, że fitaza ma wspólny mechanizm działania w różnych segmentach, ale nie identyczny poziom przewidywalności. Najbardziej bezpośrednie uzasadnienie występuje u zwierząt monogastycznych karmionych dietami bogatymi w surowce roślinne, natomiast u przeżuwaczy i w akwakulturze większą rolę odgrywają warunki systemowe i technologiczne [2].

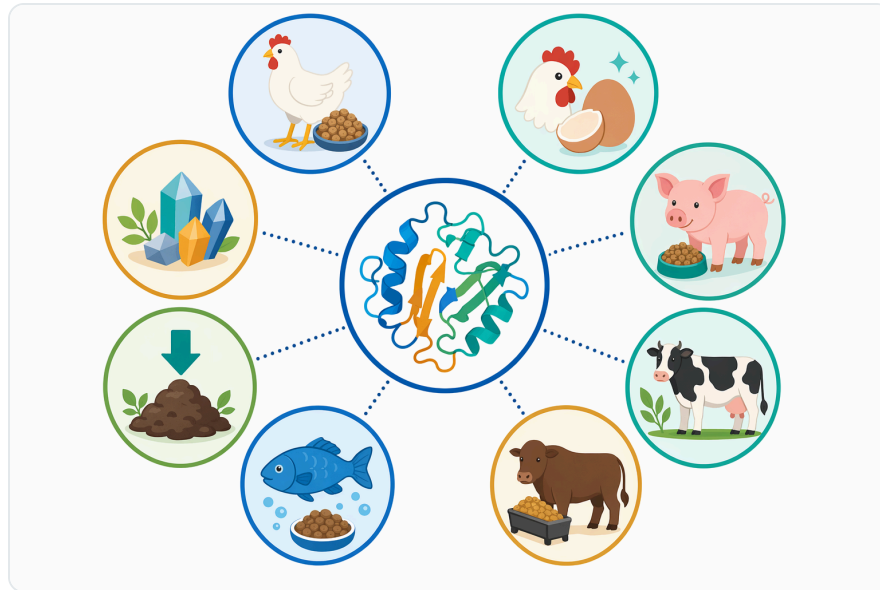


Figure 4. 곡류와 유지종자박 중심의 사료에는 피테이트가 포함되어 있고 조류는 내인성 피타아제 활성이 제한적이기 때문에, 가금류는 피타아제 활용이 가장 잘 확립된 분야입니다.

## Korzyści technologiczne, żywieniowe i środowiskowe

Pierwszą korzyścią stosowania fitazy jest zwiększenie wykorzystania fosforu naturalnie obecnego w surowcach roślinnych. Dla producenta pasz oznacza to możliwość dokładniejszego bilansowania fosforu dostępnego zamiast opierania się wyłącznie na fosforze całkowitym. W dobrze zaprojektowanej matrycy żywieniowej fitaza pozwala uwzględnić wartość fosforu, który bez enzymu byłby w dużej części związany w fitynianach .

Drugą korzyścią jest ograniczenie antyżywniowego wpływu fitynianów. Cząsteczka IP6, ze względu na sześć grup fosforanowych, ma wysoką zdolność kompleksowania składników mineralnych i może ograniczać ich biodostępność. Stopniowa hydroliza IP6 do form o niższym stopniu ufosforylowania zmniejsza ten efekt i może poprawiać wykorzystanie wapnia oraz wybranych mikroelementów [1].

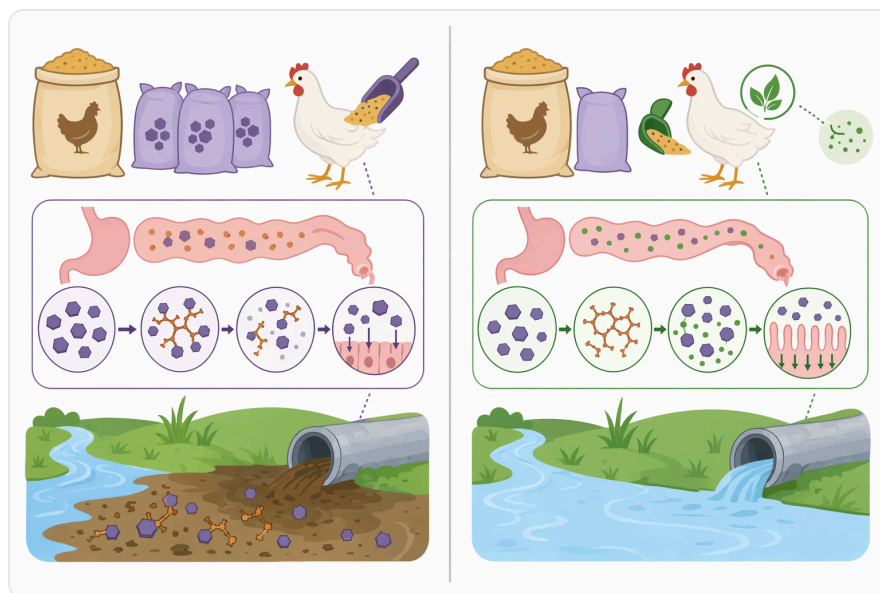
Trzecim obszarem jest środowisko. Niewykorzystany fosfor jest wydalany, a w intensywnej produkcji zwierzęcej może przyczyniać się do nadmiernego obciążenia gleby lub wód składnikami biogennymi. Fitaza, poprzez zwiększenie wykorzystania fosforu paszowego, może wspierać strategie ograniczania wydalania fosforu bez rezygnacji z żywieniowego bezpieczeństwa receptury [2].

Czwarta korzyść ma charakter technologiczno-recepturowy. Fitaza ułatwia bardziej elastyczne wykorzystywanie komponentów roślinnych, ponieważ pozwala lepiej zagospodarować fosfor zawarty w zbożach i łąkach. Nie oznacza to, że każdy surowiec można stosować bez ograniczeń, ale enzym zwiększa wartość żywieniową tych komponentów w porównaniu z sytuacją, w której fosfor fitynianowy pozostaje w dużej mierze niedostępny .

## Czynniki wpływające na skuteczność fitazy w paszy

Skuteczność fitazy zależy przede wszystkim od ilości substratu, czyli fitynianów obecnych w mieszance. Jeżeli dieta zawiera surowce o niskiej zawartości fitynianów, potencjał działania enzymu jest mniejszy. Jeżeli natomiast receptura opiera się na zbożach, łąkach oleistych i innych komponentach roślinnych bogatych w IP6, przestrzeń do enzymatycznego uwalniania fosforu jest większa [1].

Drugim czynnikiem jest pH w odcinkach przewodu pokarmowego, w których enzym ma działać. Fitaza musi funkcjonować w warunkach typowych dla układu pokarmowego danego gatunku, a jej aktywność biologiczna powinna odpowiadać miejscu, w którym fityniany są dostępne jako substrat. Dlatego ten sam mechanizm biochemiczny może dawać różne wyniki w zależności od gatunku i wieku zwierząt [2].



**Figure 5.** 반추동물에서는 반추위 미생물이 하부 장관 소화 전에 이미 식물성 피테이트를 변형할 수 있으므로, 피타아제 사용은 반추동물보다 단위동물에서 더 직접적인 효과를 냅니다.

Trzecim czynnikiem jest bilans wapnia i fosforu. Zbyt wysoki poziom wapnia może zmieniać rozpuszczalność kompleksów fitynianowych i ograniczać dostęp enzymu do substratu. W praktyce oznacza to, że fitaza nie powinna być dodawana do receptury bez równoczesnego przemyślenia poziomu wapnia, fosforu całkowitego i fosforu dostępnego <sup>[2]</sup>.

Czwartym elementem jest technologia produkcji paszy. Enzymy są białkami, dlatego intensywne temperatura, wilgotność, ciśnienie i czas obróbki mogą wpływać na ich funkcjonalność. W paszach granulowanych lub ekstrudowanych należy uwzględniać, że zachowanie aktywności po przetworzeniu jest warunkiem uzyskania efektu w przewodzie pokarmowym .

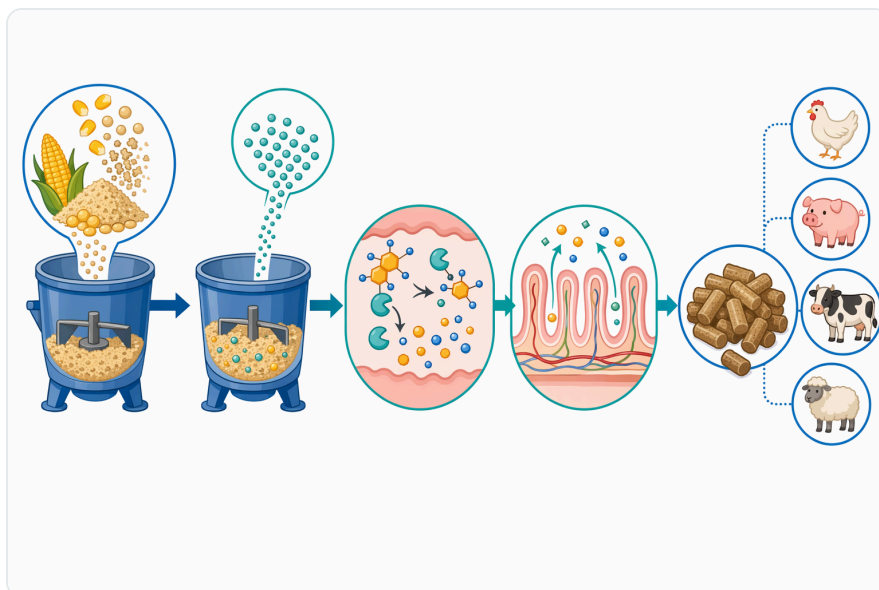
## **Fitaza a projektowanie matrycy żywieniowej**

---

W nowoczesnym żywieniu zwierząt fitaza jest zwykle uwzględniana w matrycy żywieniowej, czyli w zestawie wartości przypisujących enzymowi określony wkład w dostępność fosforu i innych składników. Taka matryca nie jest wartością uniwersalną dla wszystkich pasz, ponieważ zależy od surowców, gatunku, wieku zwierząt, poziomu wapnia oraz warunków technologicznych <sup>[2]</sup>.

Największym błędem jest traktowanie fitazy jako dodatku działającego identycznie niezależnie od receptury. Enzym potrzebuje substratu, odpowiedniego środowiska i zachowanej funkcjonalności po produkcji paszy. Jeżeli któryś z tych warunków nie jest spełniony, rzeczywisty efekt może być słabszy niż oczekiwany, nawet jeśli sam mechanizm hydrolizy fitynianów pozostaje prawidłowy <sup>[1]</sup>.

Dobrze zaprojektowana matryca uwzględnia nie tylko fosfor, lecz także interakcje z wapniem i mikroelementami. W praktyce paszowej szczególne znaczenie ma to, aby poprawa dostępności fosforu nie prowadziła do niezamierzonego zaburzenia proporcji mineralnych. Fitaza jest narzędziem zwiększającym precyzję formułacji, ale nie zastępuje wiedzy o zapotrzebowaniu zwierząt i jakości surowców <sup>[2]</sup>.



**Figure 6.** 사료용 피타아제가 피테이트와 접촉해 인산을 방출하려면 배합, 취급, 가공, 섭취 및 장내 조건을 거치는 동안 활성을 유지해야 합니다.

## Realistyczne oczekiwania wobec produktu paszowego

Fitaza paszowa daje najbardziej przewidywalne efekty w mieszankach dla drobiu i świń, gdzie dieta zawiera wysoki udział komponentów roślinnych, a naturalna zdolność rozkładu fitynianów jest ograniczona. W takich warunkach mechanizm enzymatyczny jest bezpośrednio powiązany z problemem recepturowym: fosfor istnieje w paszy, ale jest częściowo zablokowany w formie fitynianowej .

Mniej przewidywalne są sytuacje, w których dieta zawiera nietypowe surowce, niski poziom fitynianów, skrajnie wysoki poziom wapnia albo przechodzi intensywną obróbkę technologiczną bez uwzględnienia stabilności enzymu. W takich przypadkach fitaza nadal może działać biochemicznie, ale efekt produkcyjny lub ekonomiczny może być ograniczony przez czynniki niezależne od samego enzymu [2].

W przeżuwaczach należy zachować szczególną ostrożność interpretacyjną. Ze względu na fermentację żwaczową i udział mikroorganizmów w przemianach związków fosforowych odpowiedź na zewnętrzną fitazę może być inna niż u brojlerów lub świń. Dlatego fitaza w tym segmencie powinna być postrzegana jako element konkretnej strategii żywieniowej, a nie automatyczny dodatek do każdej dawki [2].

W akwakulturze najważniejsze ograniczenia dotyczą gatunku, receptury i technologii produkcji paszy. Wzrost udziału komponentów roślinnych zwiększa znaczenie fitynianów, ale jednocześnie procesy takie jak ekstruzja mogą stawiać enzymowi większe wymagania technologiczne. Ostateczna skuteczność zależy więc od połączenia biologii zwierzęcia, składu paszy i warunków przetwarzania .

## Rola Enzymes.bio jako dostawcy B2B

Enzymes.bio działa jako dostawca enzymów do zastosowań przemysłowych, paszowych, spożywczych i badawczych; nie należy przedstawiać firmy jako producenta enzymów ani laboratorium badawczego. Informacje firmowe wskazują na model obsługi klientów B2B oraz dostarczanie enzymów do różnych obszarów zastosowań, w tym procesów przemysłowych i przetwórczych .

Produkt „Phytase Enzyme For Poultry Feed – Livestock Ruminant Animals Feed Enzymes” jest oferowany online w jednostkach 1 kg. Dokumenty CoA i SDS są dostarczane wraz z zamówieniem, co jest istotne dla klientów wykorzystujących enzym w procesach paszowych i przemysłowych, ale nie oznacza, że Enzymes.bio wykonuje badania laboratoryjne produktu na zlecenie klienta .

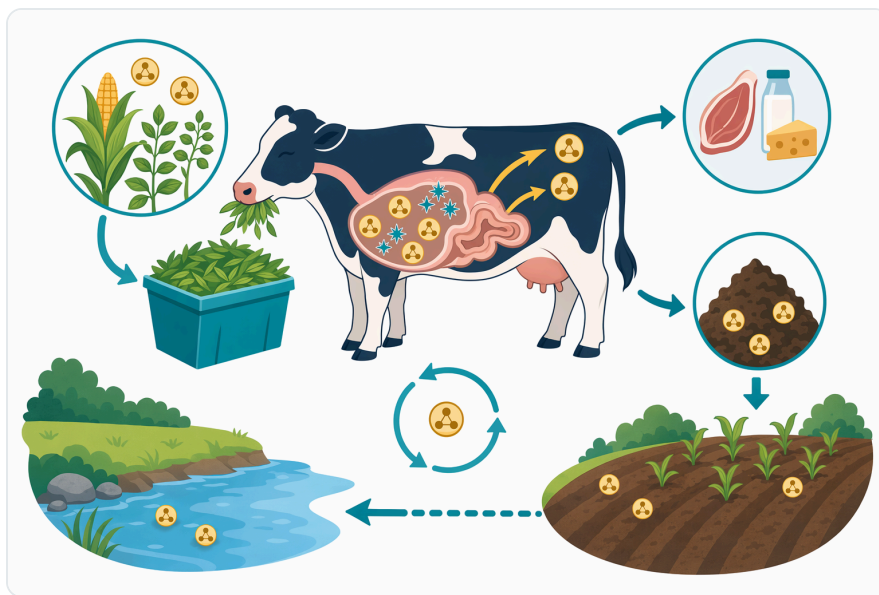


Figure 7. 방출되는 식물성 인을 고려해 사료를 배합하면, 피타아제는 분변으로 배출되는 미소화 인의 양을 줄일 수 있습니다.

Taki model sprzedaży odpowiada zastosowaniom B2B, w których enzym jest składnikiem technologicznym lub funkcjonalnym, a nie produktem detalicznym do bezpośredniego spożycia przez ludzi. W kontekście paszowym oznacza to, że fitaza powinna być rozpatrywana jako element formułacji mieszanki, koncentratu lub premiksu, zgodnie z wymaganiami danego procesu i rynku docelowego .

## Podsumowanie techniczne

Fitaza paszowa jest jednym z najlepiej uzasadnionych enzymów w żywieniu zwierząt opartym na komponentach roślinnych. Jej podstawowa funkcja polega na hydrolizie fitynianów, w tym cząsteczki IP6 zawierającej sześć grup fosforanowych, co prowadzi do uwalniania fosforu i zmniejszenia zdolności fitynianów do wiązania składników mineralnych .

Najbardziej typowe i przewidywalne zastosowania dotyczą drobiu i świń, ponieważ zwierzęta monogastryczne mają ograniczoną naturalną zdolność wykorzystania fosforu fitynianowego. U niosek zagadnienie poziomu fosforu i dodatku fitazy było przedmiotem badań w kontekście nieśności i jakości jaj, co podkreśla praktyczne znaczenie tego enzymu w żywieniu drobiu [3].

W przeżuwaczach i akwakulturze fitaza może mieć wartość, ale jej działanie jest bardziej zależne od warunków biologicznych i technologicznych. U przeżuwaczy istotna jest mikroflora żwacza, a w akwakulturze — udział surowców roślinnych oraz odporność enzymu na procesy przetwarzania paszy [2].

Dla klientów B2B kluczowe jest rozumienie fitazy nie jako uniwersalnego „wzmacniacza paszy”, lecz jako precyzyjnego narzędzia do poprawy wykorzystania fosforu i ograniczenia antyżywniowego działania fitynianów. Enzymes.bio udostępnia produkt fitazy paszowej w sprzedaży online w jednostkach 1 kg, z CoA i SDS dostarczonymi wraz z zamówieniem, pełniąc rolę dostawcy enzymów, a nie producenta ani laboratorium .

## Zamów Phytase Enzyme For Poultry Feed - Livestock Ruminant Animals Feed Enzymes online

Sprzedawany w jednostkach 1 kg, dostępny z magazynu i gotowy do wysyłki. Zamów bezpośrednio w naszym sklepie — zapłać online, a my przetworzymy Twoje zamówienie. Do każdego zamówienia dołączamy Certyfikat Analizy i Kartę Charakterystyki.

[Kup Phytase Enzyme For Poultry Feed - Livestock Ruminant Animals Feed Enzymes →](#)

## Bibliografia

Ponumerowano według kolejności pierwszego cytowania. Źródła open access, każde zweryfikowane jako dostępne w momencie publikacji; numery cytowań w tekście prowadzą tutaj.

1. [C835077Ddbb60E47Ffe95E1C44Baeae85Ca33Cda](#). *Semantic Scholar*.
2. [63Bd130847B4Fe79B8Dd14Dcdad9C727169Cee0D](#). *Semantic Scholar*.
3. [0C9848E12B5F4B0Bf1C63766803E98F686939020](#). *Semantic Scholar*.

## Skontaktuj się z Enzymes.bio


Masz pytania dotyczące zamówienia? Nasz zespół chętnie pomoże.

E-MAIL [wholesale@enzymes.bio](mailto:wholesale@enzymes.bio)

TELEFON (USA) **+1 (507) 428-6057**

[Skontaktuj się z nami →](#)

 **400+** klientów B2B

 **60+** partnerów badawczych z uczelni

 **54** obsługiwanych na całym świecie

© 2026 Enzymes.bio · Dostawy enzymów przemysłowych i do przetwórstwa żywności · Nie do spożycia przez ludzi ani sprzedaży detalicznej.