

# Pectinase Enzyme For Distilling: Meyve Mayşelerinde Distilasyon Öncesi Pektinaz Uygulaması

Enzymes.bio Araştırma Ekibi · Wellington, Yeni Zelanda · June 21, 2026

**Pectinase Enzyme For Distilling**, pektin içeren meyve mayşelerinde distilasyon öncesi viskoziteyi düşürmeye, sıvı fazın ayrılmasını kolaylaştırmaya ve pektin kaynaklı bulanıklığı azaltmaya yönelik kullanılan bir pektinaz enzim ürünüdür. Pektinazların meyve suyu işleme, şarap ve meyve bazlı fermantasyonlarda ekstraksiyon ve berraklaştırma amacıyla kullanımı literatürde geniş biçimde incelenmiştir <sup>[1]</sup>.

Enzymes.bio bu üründe üretici veya laboratuvar değil, çevrim içi satış yapan bir tedarikçidir; ürün 1 kg birimler halinde doğrudan satın alınır ve CoA ile SDS siparişe birlikte sağlanır . Teknik beklenti, nihai distilat için tek tip bir aroma veya verim garantisi değil; pektince zengin meyve matrislerinde daha yönetilebilir mayşe, daha kolay presleme/ayırma ve daha kontrollü fermantasyon ön hazırlığıdır.

## Pectinase Enzyme For Distilling Nedir?

Pektinaz, meyve dokularında bulunan pektin ağını parçalayan enzim aktiviteleri için kullanılan genel bir addir. Pektin; elma, armut, üzüm, erik, kayısı, ayva, narenciye ve benzeri meyvelerde hücre duvarı ile hücreler arası bölgede yer alan, dokuyu bir arada tutan ve su bağlama kapasitesi yüksek bir polisakkarit yapısıdır <sup>[2]</sup>.

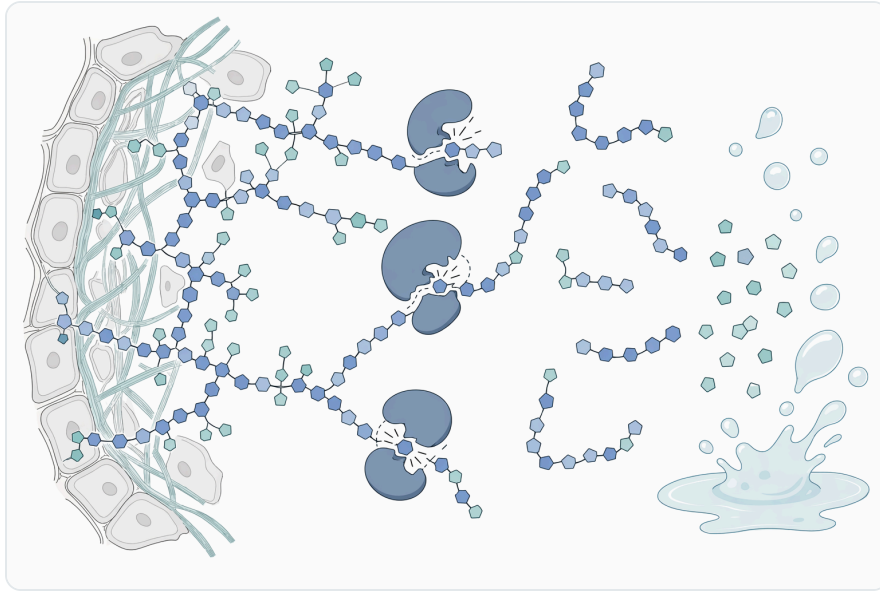
Distilasyon bağlamında pektinazın değeri, doğrudan alkol üretmesinden değil, fermantasyon ve distilasyon öncesi meyve mayşesinin fiziksel yapısını değiştirmesinden gelir. Pektin parçalandığında jelimsi yapı zayıflar, meyve pulpu daha akışkan hale gelir, sıvı-katı ayrımı kolaylaşır ve fermantasyon ortamı daha homojen yönetilebilir <sup>[3]</sup>.

Bu nedenle Pectinase Enzyme For Distilling en anlamlı biçimde meyve brendisi, elma ve armut distilatları, erik/kayısı bazlı distilatlar, üzüm posası veya meyve şarabından distilasyon gibi pektin içeriği belirgin proseslerde değerlendirilir. Tahıl bazlı mayşelerde nişastayı şekere dönüştürme görevi pektinazın işlevi değildir; pektinaz, nişasta yerine pektin yapısını hedefler <sup>[4]</sup>.

## Distilasyon Öncesi Meyve Mayşelerinde Pektin Neden Önemlidir?

Meyve ezildiğinde veya parçalandığında hücrelerin bir kısmı açılır; ancak pektin ağı, sıvının serbest kalmasını ve katı fazdan ayrılmasını sınırlayabilir. Pektince zengin mayşelerde bu durum yoğun kıvam, zor karıştırma, pompalama güçlüğü, yavaş presleme ve fermantasyon kabı içinde heterojen dağılım olarak görünür [1].

Pektin aynı zamanda bulanıklık ve koloidal stabilite problemlerinin başlıca kaynaklarından biridir. Meyve suyu endüstrisinde pektinaz kullanımı, pektin kaynaklı bulanıklığın azaltılması ve berraklaştırmanın desteklenmesi için uzun süredir çalışılan bir uygulama alanıdır; bu teknik arka plan, distilasyon öncesi meyve sıvılarının hazırlanmasıyla doğrudan ilişkilidir [3].



**Figure 1.** 펙티나아제는 액체를 가두고 과육을 걸쭉하게 하며 부유 고형물을 안정화하는 펙틴 네트워크를 분해해 과일 매시의 취급성을 개선한다.

Distilasyon nihai ürünü uçucu bileşenlerin ayrılmasıyla oluşsa da, kazan öncesi mayşenin yönetilebilirliği proses verimliliğini etkiler. Daha düşük viskozite; karıştırma, ısı transferi, tortu ayrımı ve sıvı fazın kontrollü beslenmesi açısından avantaj sağlayabilir; ancak bu avantajın büyüklüğü meyve türüne, parçalama derecesine, pektin yüküne ve proses koşullarına bağlıdır [5].

## Pektinazın Çalışma Mekanizması: Mayşede Ne Değişir?

Pektinazı, meyve hücrelerini bir arada tutan pektin ağını daha kısa ve daha az jel oluşturan parçalara ayıran bir biyokatalizör olarak düşünmek faydalıdır. Pektin zincirleri kısaltıldığında veya yapısal olarak değiştiğinde, su tutma ve kıvam oluşturma etkisi azalır; böylece mayşe daha akışkan ve işlenebilir hale gelebilir [4].

Bu mekanizma sadece “meyveyi parçalama” şeklinde kaba bir fiziksel etki değildir. Enzim, pektin yapısındaki belirli bağları hedefleyerek hücre duvarı bütünlüğünü zayıflatır; bunun sonucunda hücre içi sıvı, çözünür kuru madde ve aroma öncülleri sıvı faza daha kolay geçebilir [1].

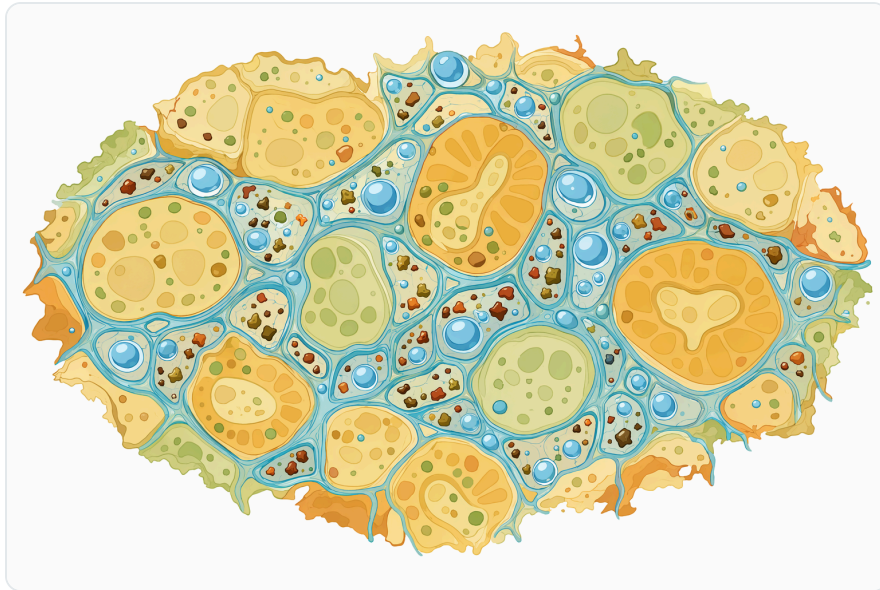
Pektinaz uygulamasının berraklaştırma üzerindeki etkisi de aynı mekanizmanın devamıdır. Pektin parçalandığında, sıvı içinde askıda kalan pektin-kolloid ağı zayıflar; bu da çökme, süzme veya kaba ayırma adımlarının daha kolay ilerlemesine yardımcı olabilir [6].

Distilasyon prosesinde bu etki nihai ürünün kendisinde değil, distilasyon öncesi hammaddenin davranışında gözlenir. Başka bir deyişle pektinaz, kazan içinde uçucu bileşenleri seçerek ayıran bir ajan değildir; kazan öncesinde mayşenin fiziksel ve kolloidal özelliklerini düzenleyen bir işlem yardımcısıdır [3].

## Distilasyon Uygulamalarında Hedeflenen Pratik Sonuçlar

### Daha Düşük Viskozite ve Daha Kolay Karıştırma

Pektince zengin meyve mayşelerinde viskozite yüksek olduğunda maya dağılımı, sıcaklık homojenliği ve mekanik karıştırma zorlaşabilir. Pektinaz, pektin ağını zayıflatarak yoğun pulpun daha akışkan hale gelmesini destekler; bu etki meyve suyu işleme literatüründe pektinaz kullanımının temel gerekçelerinden biridir [1].



**Figure 2.** 과일 매시의 펙틴은 수화된 세포벽 네트워크를 형성하여 주스를 과육 안에 붙잡아 두고 미세 고형물이 계속 떠 있게 할 수 있다.

Daha akışkan bir mayşe, özellikle büyük meyve parçaları, kabuk ve lif içeren hammaddelerde operasyonel kolaylık sağlar. Distilasyon öncesi fermantasyonlarda bu; tank içinde daha eşit maya teması, daha rahat aktarma ve daha düşük tıkanma eğilimi anlamına gelebilir [5].

### **Presleme, Süzme ve Sıvı-Katı Ayrımının Kolaylaşması**

Pektin, hücreler arası “çimento” gibi davranarak meyve suyunun katı dokudan ayrılmasını sınırlar. Pektinaz bu yapıyı parçaladığında, presleme veya süzme öncesi sıvı fazın serbest kalması kolaylaşabilir; meyve suyu ve meyve işleme çalışmalarında bu etki sıkça incelenmiştir [3].

Distilasyon öncesi bu durum, kazana gönderilecek sıvı fraksiyonun daha rahat hazırlanmasına veya katı yükün daha kontrollü yönetilmesine katkı verebilir. Katı fazın proses içinde bırakılıp bırakılmayacağı distilat tipine ve ekipmana bağlıdır; pektinazın rolü bu kararı değiştirmek değil, pektin kaynaklı ayırım zorluğunu azaltmaktır [6].

### **Berraklaştırma ve Kolloidal Yükün Azalması**

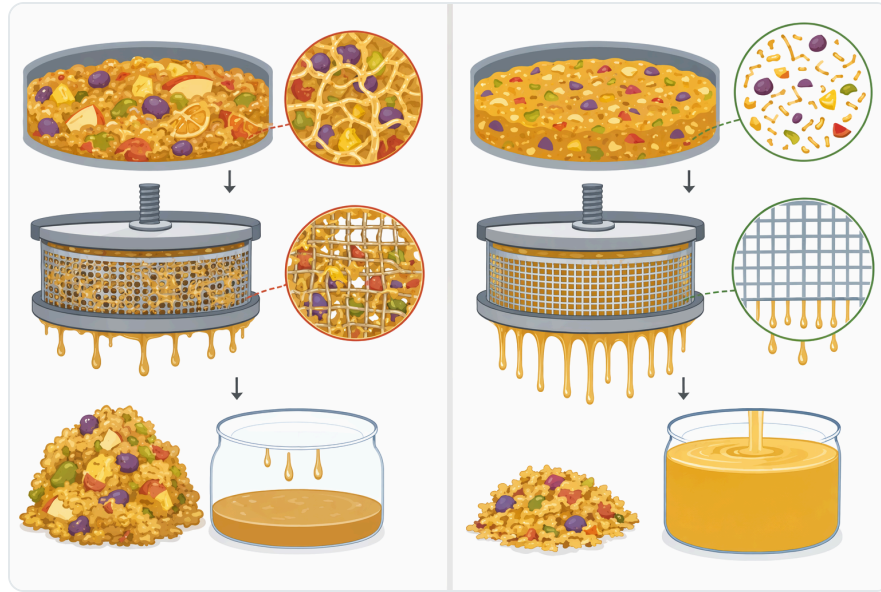
Pektin kaynaklı bulanıklık meyve suları ve şarap benzeri matrislerde bilinen bir sorundur. Pektinaz, bu bulanıklığın ana yapısal nedenlerinden biri olan pektin ağını parçaladığı için berraklaştırma süreçlerine katkı sağlar [7].

Distilasyon yapılacak bir sıvının mutlaka içimlik meyve suyu kadar berrak olması gerekmez; ancak daha düşük kolloidal yük pompalama, bekletme, tortu yönetimi ve bazı ekipman konfigürasyonlarında ısı transferi açısından avantajlı olabilir. Bu nedenle berraklaştırma bilgisi distilasyon prosesine dolaylı fakat pratik bir teknik temel sağlar [8].

### **Fermantasyon Ortamının Daha Homojen Hale Gelmesi**

Pektinaz maya için doğrudan fermente edilebilir şeker üretmek üzere kullanılmaz; asıl katkısı mayşenin yapısal engellerini azaltmasıdır. Daha düşük viskozite ve daha iyi sıvı dağılımı, mayanın besinlere ve çözülmüş bileşenlere erişimini kolaylaştırabilir [9].

Meyve bazlı şarap ve fermantasyon araştırmaları, enzim destekli ekstraksiyonun meyve matrislerini alkol fermantasyonu için daha erişilebilir hale getirebildiğini göstermektedir. Bu bulgular, distilasyon öncesi meyve fermantasyonlarında pektinaz kullanımının neden teknik olarak makul olduğunu açıklar [10].



**Figure 3.** 펙티나아제, 셀룰라아제, 헤미셀룰라아제, 아밀라아제, 프로테아제는 각각 서로 다른 매시 기질에 작용하므로 서로 다른 공정 문제를 해결한다.

## Kanıt Haritası: Meyve Suyu, Şarap ve Distilasyon Öncesi Mayşe Arasındaki Bağ

Distilasyon özelinde pektinaz çalışmaları, meyve suyu ve şarap literatürü kadar geniş değildir. Bu nedenle en güçlü kanıtlar; meyve suyu berraklaştırma, enzim destekli ekstraksiyon, meyve şarabı hazırlığı ve enolojik pektinaz araştırmalarından gelir <sup>[1]</sup>.

Bu aktarım teknik olarak anlamlıdır, çünkü distilasyon öncesi meyve fermantasyonları da aynı temel hammadde sorunlarıyla karşılaşır: pektinli hücre duvarı, yüksek viskozite, sınırlı sıvı ayrımı ve pektin kaynaklı bulanıklık. Ancak nihai distilat aroması, sadece pektinazdan değil; meyve çeşidi, maya, fermantasyon sıcaklığı, distilasyon kesimleri ve ekipman tasarımından etkilenir <sup>[4]</sup>.

Kanıt alanı	İncelenen matris veya proses	Pektinazla ilişkilendirilen teknik rol	Distilasyon için çıkarım
Meyve suyu işleme	Genel meyve suyu ekstraksiyonu ve berraklaştırma	Pektin parçalanması, viskozite ve bulanıklık kontrolü	Meyve mayşesinin distilasyon öncesi daha yönetilebilir hazırlanmasına temel sağlar <sup>[1]</sup>
Guava suyu	Çoklu enzimle berraklaştırma parametreleri	Pektinazın berraklaştırma sistemlerinin parçası olarak değerlendirilmesi	Pektinli tropik meyve matrislerinde enzimatik ön işlemin önemini gösterir <sup>[11]</sup>

Kanıt alanı	İncelenen matris veya proses	Pektinazla ilişkilendirilen teknik rol	Distilasyon için çıkarım
Papaya suyu	Pektinaz, selüloz ve hemiselüloz ile berraklaştırma	Pektinazın diğer hücre duvarı enzimleriyle birlikte proses etkisi	Lifli meyve mayşelerinde pektinazın tek başına veya kombinasyon içinde rol oynayabileceğini gösterir [12]
Üzüm suyu	Pektinaz immobilizasyonu ve sürekli berraklaştırma	Pektinazın üzüm matrisinde berraklaştırma amacıyla kullanımı	Üzüm posası veya üzüm bazlı distilatlarında pektin kontrolünün proses değerini destekler [6]
Şarap berraklaştırma	Enolojik pektinaz uygulamaları	Şarap matrisinde pektin kaynaklı bulanıklığın azaltılması	Distilasyon öncesi meyve şarabı veya fermente meyve sıvılarında teknik paralellik kurar [7]
Meyve şarabı üretimi	Enzim destekli meyve suyu ekstraksiyonu	Fermentasyon hammaddesinin hazırlanması	Distile edilecek meyve şaraplarının ön hazırlığında pektinaz kullanımını destekler [9]

Bu tablo, pektinazın distilasyon için “doğrudan damıtma enzimi” olmadığını, ancak distilasyon öncesi meyve hazırlığında güçlü bir işlem yardımcısı olduğunu gösterir. Kanıtların ağırlığı, pektince zengin sıvıların hazırlanması ve berraklaştırılması üzerinedir [3].

## Pektinaz, Amilaz, Selüloz ve Proteazdan Nasıl Ayrılır?

Pectinase Enzyme For Distilling’i doğru konumlandırmak için onu diğer yaygın proses enzimleriyle karıştırmamak gerekir. Distilasyon sektöründe amilaz, proteaz veya selüloz gibi enzimler de kullanılabilir; ancak her birinin hedeflediği substrat farklıdır [4].

Enzim tipi	Ana hedef substrat	Distilasyon bağlamındaki tipik rol	Pektinazdan farkı
Pektinaz	Pektin	Meyve mayşesinde viskozite, ekstraksiyon ve berraklaştırma desteği	Pektince zengin meyve hammaddelerinde öne çıkar
Amilaz	Nişasta	Tahıl veya nişastalı hammaddelerde şekerleşmeye destek	Pektini değil nişastayı hedefler
Selüloz	Selüloz	Bitkisel lif yapısının parçalanmasına katkı	Pektin ağından çok lifli hücre duvarı bileşenlerine yöneliktir

Enzim tipi	Ana hedef substrat	Distilasyon bağlamındaki tipik rol	Pektinazdan farkı
Proteaz	Protein	Protein parçalanması ve bazı filtrasyon/fermantasyon etkileri	Pektin kaynaklı jel yapısını çözmek için kullanılmaz

Bu ayırım özellikle tahıl bazlı distilasyonlarda önemlidir. Pektinaz, malt veya tahıl nişastasını fermente edilebilir şekere dönüştürmek için seçilmez; pektince zengin meyve, posa veya meyve suyu bazlı proseslerde anlam kazanır [2].

## Hangi Distilasyon Senaryolarında Daha Anlamlıdır?

### Elma, Armut ve Yüksek Pektinli Meyve Distilatları

Elma ve armut gibi meyveler pektin içeriği nedeniyle yoğun mayşe davranışı gösterebilir. Bu tür hammaddelerde pektinaz, ezme sonrası pektin ağını zayıflatarak sıvı çıkışını ve mayşe yönetimini destekleyebilir [1].

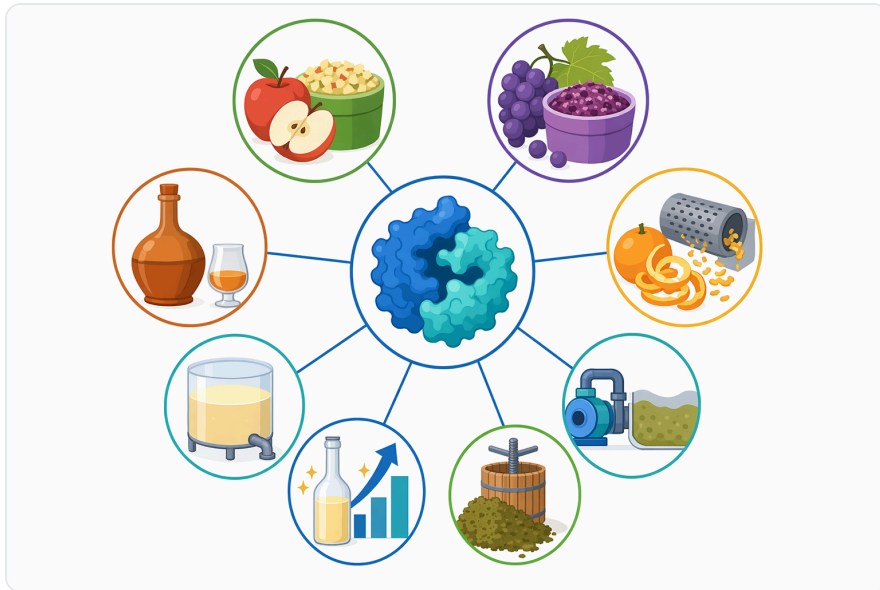


Figure 4. 과일 가공 연구들은 사과, 포도, 파파야, 구아바, 패션프루트, 용과, 감귤류, 캐슈애플 주스 시스템 전반에서 펙티나아제 사용을 뒷받침한다.

Bu uygulama özellikle meyve brendisi veya aromatik meyve distilatlarında önemlidir. Amaç yalnızca daha fazla sıvı almak değil; fermentasyon öncesi daha homojen bir meyve matrisi oluşturarak sonraki proses adımlarını daha kontrollü hale getirmektir [9].

## Üzüm Posası, Kabuklu Meyve Matrisleri ve Fermente Meyve Sıvıları

Üzüm posası, kabuk, çekirdek ve lifli fraksiyonlar içeren karmaşık bir matristir. Pektinazın üzüm suyu berraklaştırma çalışmalarında değerlendirilmiş olması, üzüm bazlı distilasyon öncesi hazırlık için teknik bir paralellik sunar <sup>[6]</sup>.

Şarap veya meyve şarabı distilasyonu yapılacaksa pektinaz, fermantasyon öncesi veya sonrası sıvı fazın daha berrak ve daha düşük kolloidal yüke sahip olmasına yardımcı olabilir. Enolojik pektinaz araştırmaları, şarap matrisinde pektinazın berraklaştırma amacıyla kullanımını doğrudan ele alır <sup>[7]</sup>.

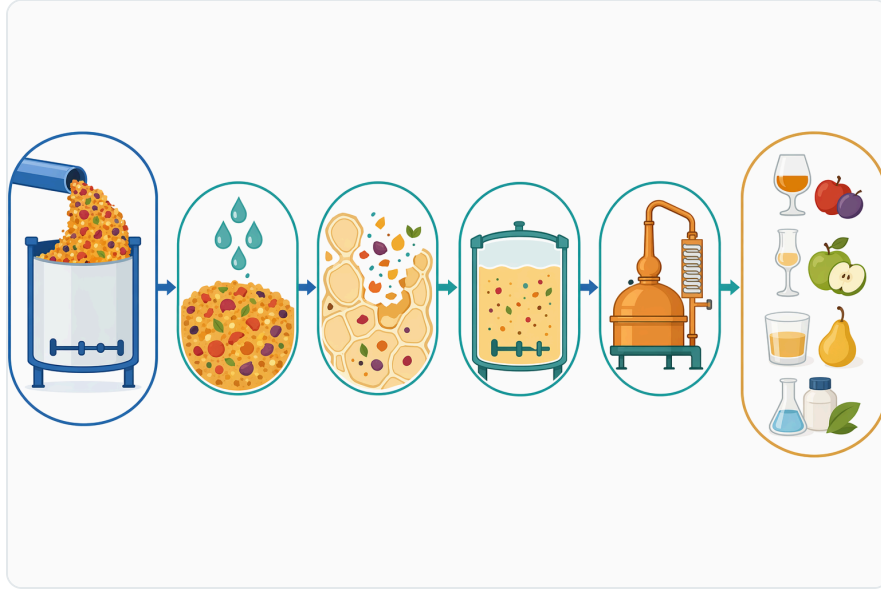
### Tropik ve Lifli Meyveler

Guava, papaya, bambangan, dragon fruit ve cashew apple gibi tropik meyveler lif, pektin ve kompleks hücre duvarı bileşenleri açısından proses zorluğu oluşturabilir. Guava ve papaya üzerine yapılan çoklu enzim çalışmaları, pektinazın bu tür matrislerde berraklaştırma yaklaşımının önemli bir bileşeni olduğunu göstermektedir <sup>[11]</sup>.

Tropik meyve şarabı veya fermente meyve bazlı distilatlarda pektinazdan beklenen etki, hammaddenin yapısına bağlıdır. Dragon fruit ve cashew apple suyu ile yüksek kaliteli meyve şarabı üretimini ele alan çalışmalar, meyve bazlı fermantasyonlarda biyoteknolojik ön işlemlerin proses kalitesiyle ilişkili olduğunu göstermektedir <sup>[10]</sup>.

## Uygulama Noktaları: Distilasyon Öncesi Proses Nasıl Entegre Edilir?

Pektinaz genellikle meyve mekanik olarak parçalandıktan sonra daha etkili değerlendirilir, çünkü enzim pektin ağına temas edebildiğinde işlev görür. Ezme, parçalama veya püre haline getirme sonrası uygulama, hücre duvarı bileşenlerinin enzime daha açık hale gelmesini sağlar <sup>[3]</sup>.



**Figure 5.** 펙티나아제는 과일 매시 준비의 초기 단계, 즉 마쇄 전이나 마쇄 중, 압착, 침전, 발효, 그리고 증류 전 최종 청징 과정에서 가장 유용하다.

Fermentasyon öncesi bekletme, pektinazın mayşenin kıvamını düşürmesi ve sıvı fazın serbest kalmasına yardımcı olması için pratik bir aşamadır. Bu aşama, maya ilavesinden önce daha homojen bir ortam hazırlanmasına destek verebilir; ancak uygulama süresi ve koşullar hammadde ile proses tasarımına göre değişir [5].

Fermentasyon sırasında kullanım, özellikle çok yoğun meyve pulpunda mayşe davranışını iyileştirme amacıyla değerlendirilebilir. Burada pektinazın görevi mayayı doğrudan hızlandırmak değil; fiziksel ortamı daha az jelimsi, daha karışabilir ve daha erişilebilir hale getirmektir [9].

Distilasyon öncesi ayırma veya kaba berraklaştırma aşamasında pektinazın etkisi, sıvı-katı ayrımını kolaylaştırma yönündedir. Özellikle fermente meyve sıvısının kazana beslenmeden önce süzülmesi, dinlendirilmesi veya pompalanması gereken proseslerde bu özellik operasyonel değer taşıyabilir [6].

## Sıcaklık, pH ve Hammadde Değişkenliği

Pektinazlar protein yapısında biyokatalizörler olduğu için sıcaklık, pH, temas süresi, alkol oluşumu, meyve parçacık boyutu ve pektin tipi gibi değişkenlerden etkilenir. Meyve mayşeleri genellikle asidik karakterde olduğundan pektinaz uygulamaları için uygun bir proses zemini sunabilir; ancak her meyvenin pektin profili aynı değildir [4].

Bambangan suyu üzerinde yapılan çalışma, enzimatik berraklaştırmada işletme parametrelerinin sonuçları etkileyebildiğini özellikle vurgulayan bir örnektir. Bu durum, pektinaz kullanımında tek bir evrensel davranış beklemek yerine, hammadde ve proses koşullarına göre değişken bir performans

penceresi düşünmek gerektiğini gösterir [5].

Isıl işlem planlaması da önemlidir. Enzimler yüksek ısıya maruz kaldığında yapısal olarak bozulabilir; bu nedenle pektinazın işlev görmesi beklenen aşama, genellikle yoğun ısıl yükten önce konumlandırılır [2].

## Serbest Pektinaz ve İmmobilize Pektinaz Çalışmaları Ne Anlatır?

Literatürde pektinazın serbest formda kullanımının yanı sıra alginat, cam boncuk, manyetik parçacık veya polimer destekler üzerinde immobilize edildiği sistemler de incelenmiştir. Bu çalışmalar, pektinazın meyve suyu berraklaştırma proseslerinde tekrar kullanım, sürekli işlem veya proses mühendisliği açısından araştırıldığını gösterir [13].



**Figure 6.** 과일 펙틴에는 메틸 에스터가 포함될 수 있으므로, 펙티나아제 사용은 과일 증류주의 일반적인 메탄올 관리 및 규제 관행 안에서 이루어져야 한다.

Örneğin üzüm suyunun pektinaz immobilize edilmiş cam boncuk içeren dolgulu yatak biyoreaktörde sürekli berraklaştırılması incelenmiştir. Bu tip çalışmalar, pektinazın endüstriyel proses tasarımıyla yalnızca laboratuvar merakı olmadığını; akış, temas ve tekrar kullanım gibi mühendislik başlıklarıyla da ele alındığını gösterir [6].

Bununla birlikte Pectinase Enzyme For Distilling ürün sayfasındaki tedarik modeli, bu akademik immobilize sistemlerin aynısı olarak yorumlanmamalıdır. Enzymes.bio'nun sunduğu ürün, çevrim içi satın alınan pektinaz enzim ürünüdür; immobilize reaktör sistemi, laboratuvar hizmeti veya proses kurulumu olarak sunulmaz .

## Metanol Konusunda Dikkatli ve Doğru Çerçeve

Meyve distilasyonunda pektin ve metil grupları konusu teknik olarak önemlidir. Pektin yapısında metil ester grupları bulunabilir ve pektinle ilişkili enzimatik dönüşümler metanol oluşumu tartışmalarıyla bağlantılıdır; bu nedenle pektinaz hiçbir zaman “metanolü azaltan” bir ürün olarak sunulmamalıdır [2].

Pektinazın güvenilir teknik konumu, pektin kaynaklı fiziksel ve kolloidal sorunları yönetmeye yardımcı olmasıdır. Metanol yönetimi; hammadde seçimi, fermantasyon koşulları, damıtma pratiği, fraksiyon ayrımı ve yürürlükteki mevzuatla birlikte ele alınması gereken ayrı bir proses güvenliği ve kalite konusudur [4].

Bu nedenle pektinaz kullanımı, meyve distilasyonunda iyi üretim uygulamalarının yerine geçmez. Enzim, mayşe hazırlığını iyileştirebilir; ancak nihai ürün güvenliği ve yasal uygunluk, tüm proses zincirinin kontrol edilmesini gerektirir [3].

## Enzymes.bio Ürün Sunumu ve Dokümantasyon

Pectinase Enzyme For Distilling – Enzyme For Distilleries, Enzymes.bio üzerinden 1 kg birimler halinde çevrim içi doğrudan satın alınan bir üründür. Enzymes.bio bu bağlamda üretici veya analiz laboratuvarı olarak değil, ürünü çevrim içi satışa sunan tedarikçi olarak konumlanır .

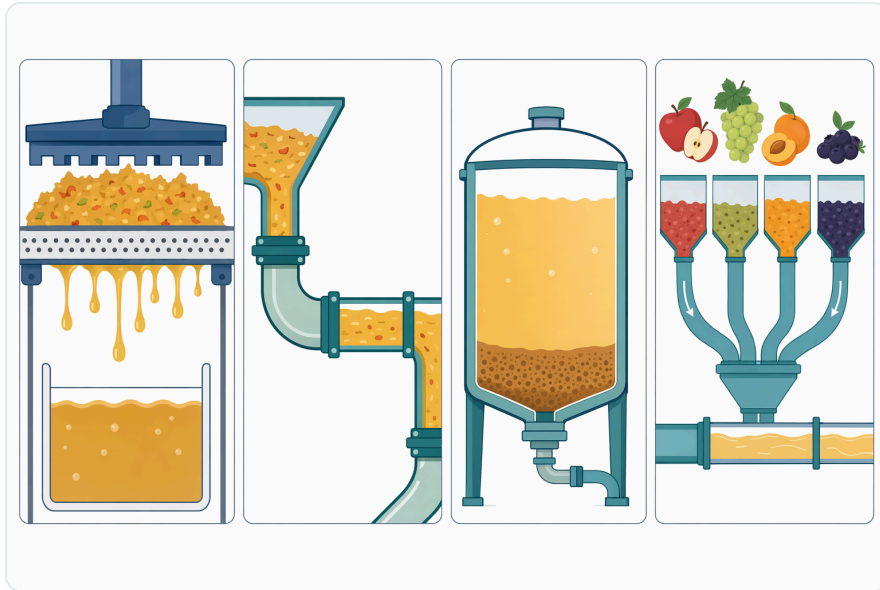


Figure 7. 펙티나아제의 현실적인 이점은 주스 추출 향상, 점도 저하, 청징 개선, 그리고 더 일관된 과일 취급성이다.

Siparişle birlikte CoA ve SDS sağlanır. CoA, sipariş edilen ürün partisine ait belgelendirme çerçevesini; SDS ise güvenli taşıma, depolama ve kullanım için gerekli güvenlik bilgilerini destekler .

Bu teknik dokümanın amacı, ürünün distilasyon öncesi meyve mayşelerinde neden kullanılabileceğini açıklamaktır. Ürünün gerçek proses etkisi; meyve türü, olgunluk, pektin düzeyi, parçalama derecesi, fermantasyon stratejisi, ekipman ve işletme koşullarına bağlı olarak değişir [5].

## Teknik Beklentinin Dengeli Özeti

Pectinase Enzyme For Distilling, pektince zengin meyve mayşelerinde viskozite, ekstraksiyon, presleme, berraklaştırma ve fermantasyon ön hazırlığı gibi pratik sorunları hedefleyen bir pektinaz çözümdür. Pektinazların meyve suyu işleme ve şarap berraklaştırma alanlarında incelenmiş olması, distilasyon öncesi meyve hazırlığı için güçlü bir teknik arka plan sağlar [1].

En uygun beklenti; daha akışkan mayşe, daha kolay sıvı-katı ayrımı, pektin kaynaklı bulanıklıkta azalma ve daha yönetilebilir fermantasyon ortamıdır. Buna karşılık pektinaz, nişasta şekerleştirme enzimi değildir, nihai aromayı tek başına belirlemez ve metanol kontrolü için bağımsız bir çözüm olarak değerlendirilmemelidir [4].

Enzymes.bio tarafından tedarik edilen ürün, 1 kg çevrim içi satış modeliyle sunulur ve siparişe birlikte CoA ile SDS sağlanır. Pektince zengin meyve distilasyonu yapan işletmeler için ürünün teknik değeri, damıtma kazanından önceki mayşe hazırlık adımlarında ortaya çıkar .

### Pectinase Enzyme For Distilling - Enzyme For Distilleries ürününü online sipariş edin

1 kg birimler halinde satılır; stokta mevcut ve sevkiyata hazırdır. Mağazamızdan doğrudan sipariş verin — online ödeme yapın, siparişinizi işleme alalım. Her siparişe Analiz Sertifikası ve Güvenlik Bilgi Formu dahildir.

[Pectinase Enzyme For Distilling - Enzyme For Distilleries satın alın →](#)

## Kaynaklar

İlk atıf sırasına göre numaralandırılmıştır. Açık erişimli kaynaklardır; her birinin yayım sırasında erişilebilir olduğu doğrulanmıştır. Metindeki atıf numaraları buraya bağlantı verir:

1. Pui, L., & Saleena, L. A. K. (2023). [Enzyme-Aided Treatment of Fruit Juice: A Review](#). *Food processing*.
2. [Pectinase](#). *Wikipedia*.
3. Jadaun, J. (2018). [Pectinase: A Useful Tool in Fruit Processing Industries](#).

4. Haile, S., & Ayele, A. (2022). Pectinase from Microorganisms and Its Industrial Applications. *TheScientificWorldJournal*, 2022.
5. Divina, I. B., Chew, W. Y., Lee, J., Saallah, S., Nor, M., & Roslan, J. (2024). Effects of Operating Parameters on Enzymatic Clarification of Bambang (Mangifera pajang) Juice Using Pectinase. *JOURNAL OF BIOCHEMISTRY, MICROBIOLOGY AND BIOTECHNOLOGY*.
6. Azimi, S., Hosseini, S., & Khodaiyan, F. (2021). Continuous clarification of grape juice using a packed bed bioreactor including pectinase enzyme immobilized on glass beads. *Food bioscience*, 40, 100877.
7. Oliveira, S. C., Dencheva, N., & Denchev, Z. (2024). Immobilization of Enological Pectinase on Magnetic Sensitive Polyamide Microparticles for Wine Clarification. *Foods*, 13.
8. Oliveira, S. C., Araújo, S. M. S., Dencheva, N., & Denchev, Z. (2024). Polyamide Microparticles with Immobilized Enological Pectinase as Efficient Biocatalysts for Wine Clarification: The Role of the Polymer Support. *Molecules*, 30.
9. Aneh, A. P., Ngwasiri, P. N., Ambindei, W. A., Wingang, M. C., Ngwabie, N. M., & Ngassoum, M. (2023). Enzyme assisted juice extraction from Dacryodes macrophylla as a potential bio-resource for wine production. *Heliyon*, 9.
10. Pham, V. T., Tran, T. T. T., Thom, L., Danh, N. T., Truong, N. M., Ho, T. T. N., Uyen, L., ... et al. (2026). Integrated Processing of Dragon Fruit and Cashew Apple Juice for High-Quality Fruit Wine: A Biotechnological Approach. *Journal of food biochemistry*.
11. Clarification of Guava (Psidium Guajava) Fruit Juice using Multi-Enzyme (Pectinase, Cellulase and Hemicellulase) Treatment: Optimization of Processing Parameters. *Semantic Scholar* (2019).
12. Kumar, R., & Singh, A. K. (2019). Effect of Multi-enzyme (Pectinase, Cellulase and Hemicellulase) Treatment on Clarification of Papaya (Carica papaya) Fruit Juice. *International journal of recent technology and engineering*.
13. Ishak, N. A., Serri, N. A., Samsudin, H., & Murad, M. (2025). Impact of immobilized pectinase-alginate beads on physicochemical properties, antioxidant activity, and reusability in papaya juice processing. *Journal of Food Science*, 90 4, e70177 .

## Enzymes.bio ile iletişime geçin

Siparişinizle ilgili sorularınız mı var? Ekibimiz yardımcı olmaktan memnuniyet duyar.

E-POSTA [wholesale@enzymes.bio](mailto:wholesale@enzymes.bio)

TELEFON (ABD) **+1 (507) 428-6057**

[Bize ulaşın →](#)



**400+** B2B müşteriler



**60+** üniversite araştırma ortakları



**54** dünya genelinde hizmet