

# Pectinase Enzyme for Distilling: Pektinabbau für Brennereien und Fruchtmaischen

Enzymes.bio Research-Team · Wellington, Neuseeland · June 18, 2026

**Pectinase Enzyme For Distilling – Enzyme For Distilleries** wird in Brennereien eingesetzt, um Pektin in Fruchtmaischen, Mosten und pektinreichen pflanzlichen Rohstoffen enzymatisch abzubauen. Der wichtigste technische Nutzen liegt nicht in einem isolierten „Ausbeuteversprechen“, sondern in besserer Maischefließfähigkeit, leichterer Saftfreisetzung, schnellerer Trubtrennung und gleichmäßigerer Fermentationsvorbereitung <sup>[1]</sup>.

Enzymes.bio liefert dieses Pectinase-Produkt als online bestellbare 1-kg-Einheit für industrielle und lebensmitteltechnische Verarbeitung. Enzymes.bio ist dabei Lieferant, nicht Hersteller und kein analytisches Labor; CoA und SDS werden bei der Bestellung mitgeliefert .

## Warum Pektin in Brennereien ein Prozessproblem ist

Pektin ist ein strukturgebendes Polysaccharid der pflanzlichen Zellwand und trägt dazu bei, dass Fruchtgewebe Form, Wasserbindung und mechanische Stabilität behält. Sobald Äpfel, Birnen, Beeren, Steinobst, Trauben, Zitrusfrüchte oder andere pflanzliche Rohstoffe zerkleinert werden, bleibt ein Teil der Flüssigkeit in dieser Zellwandmatrix gebunden; gleichzeitig kann gelöstes oder kolloidal verteiltes Pektin die Viskosität erhöhen und Trübungen stabilisieren <sup>[2]</sup>.

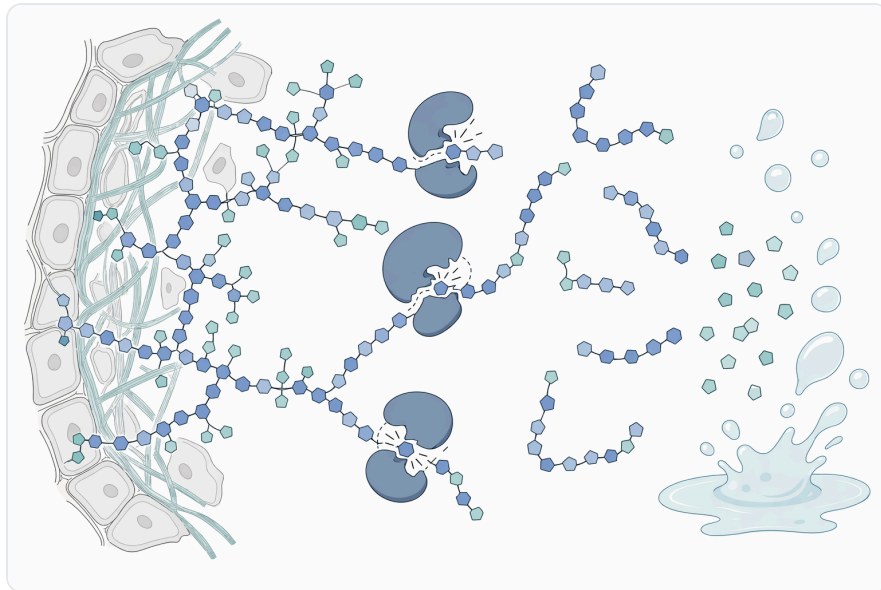
Für Brennereien ist das unmittelbar praktisch relevant. Zähe Maischen lassen sich schlechter pumpen, erhitzen, kühlen und homogenisieren; Pressen oder Dekanter arbeiten langsamer; Trubstoffe sedimentieren verzögert; und die Fermentation kann ungleichmäßiger verlaufen, weil Zucker, Nährstoffe und Hefezellen nicht überall gleich gut verteilt sind. Pectinase adressiert diese physikalische Ursache, indem sie pektische Strukturen abbaut, statt nur mechanisch stärker zu rühren oder länger zu warten <sup>[1]</sup>.

Der Brennereikontext unterscheidet sich von der klassischen Saft- oder Weinherstellung, aber die Vorprozesse überschneiden sich stark: Zerkleinern, Maischen, enzymatische Vorbehandlung, Pressen oder Abtrennen, Fermentieren und erst danach Destillieren. Deshalb ist Literatur zu Pectinase in

Fruchtsaft-, Wein- und fermentierten pflanzlichen Matrices für Destillieren technisch aussagekräftig, sofern die Zielgröße klar als Rohstoffaufschluss, Viskositätsreduktion oder Klärung verstanden wird [3].

## Was Pectinase biochemisch tatsächlich macht

„Pectinase“ ist kein einzelnes Enzym mit nur einer Reaktion, sondern ein Sammelbegriff für pektinolytische Enzyme, die verschiedene Bindungen oder Substratformen innerhalb pektischer Stoffe angreifen. In der Lebensmittel- und Getränkeindustrie werden Pectinasen zusammen mit Cellulasen und Hemicellulasen genutzt, weil pflanzliche Zellwände aus mehreren ineinandergreifenden Biopolymeren bestehen und ein selektiver Abbau einzelner Bestandteile die Matrix deutlich verändert [1].



**Figure 1.** 펙티나아제는 액체를 가두고 과육을 걸쭉하게 만들며 부유 고형물을 안정화하는 펙틴 네트워크를 분해해 과일 매시를 더 쉽게 다룰 수 있게 합니다.

Der zentrale Bestandteil vieler Pektine ist eine Galacturonsäure-reiche Kette, die je nach Pflanze, Reifegrad und Verarbeitung unterschiedlich methyliert, verzweigt und mit weiteren Zellwandkomponenten vernetzt sein kann. Studien zur Pektinstruktur zeigen, dass Methylierungsgrad und Zellwandarchitektur die Zugänglichkeit für enzymatische Saccharifizierung und Biomasseaufschluss beeinflussen; für Brennereien bedeutet das, dass Apfelmaishe, Birnenmaishe, Beerentrester oder Zitrusrohstoffe nicht identisch reagieren müssen [4].

Wird Pektin enzymatisch depolymerisiert, verliert die Zellwandmatrix einen Teil ihrer gelierenden und wasserbindenden Wirkung. Flüssigkeit kann aus dem Gewebe austreten, feine Partikel aggregieren oder sedimentieren leichter, und die Maische verhält sich weniger wie ein viskoses Gel und stärker wie

eine verarbeitbare Suspension. Genau diese Wirklogik erklärt, warum Pectinase in Saft- und Weinprozessen seit langem zur Ertrags- und Klärungsverbesserung eingesetzt wird <sup>[1]</sup>.

Bei Brennereien ist zusätzlich wichtig: Pektinabbau ist Prozessvorbereitung, keine Destillationsmagie. Die Pectinase erzeugt nicht selbst Alkohol; sie erleichtert den Zugang der Hefe zu vergärbaren Bestandteilen, verbessert die Homogenität der Maische und reduziert pektinbedingte Störungen in Fest-Flüssig-Trennungen. Ob daraus höhere alkoholische Ausbeute, weniger Rückstand oder stabilere Sensorik entsteht, hängt von Rohstoff, Fermentation und Destillationsführung ab <sup>[5]</sup>.

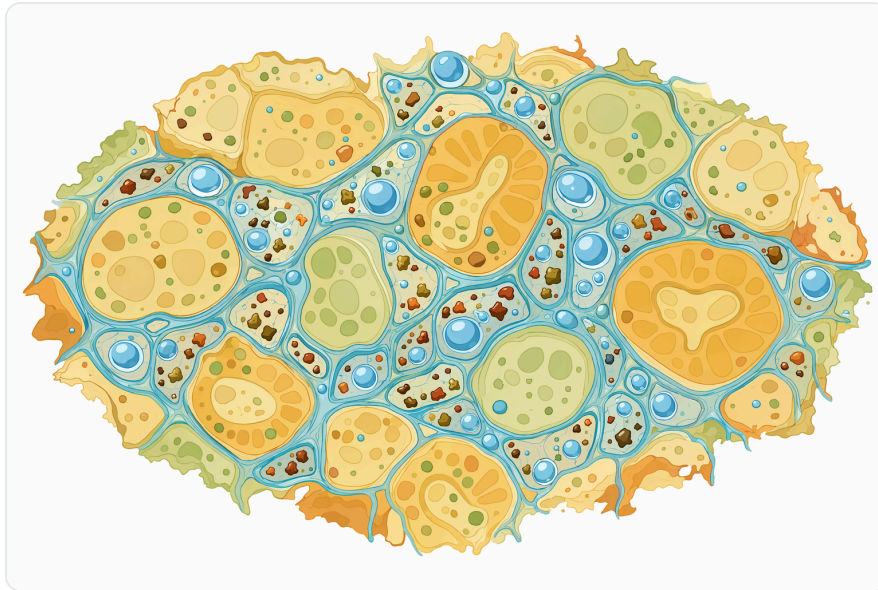
## Typische Rohstoffe: Wo Pectinase besonders sinnvoll ist

---

Pectinase ist vor allem dort sinnvoll, wo pektinreiche Früchte oder pflanzliche Nebenströme verarbeitet werden. Dazu gehören Apfel, Birne, Quitte, Pflaume, Aprikose, Kirsche, Beeren, Trauben, Zitrusfrüchte, Trester und bestimmte Wurzel- oder Knollenrohstoffe mit relevanten Zellwandpolysacchariden. Untersuchungen zu Frucht- und Beerenrohstoffen betonen, dass für deren Biopolymerhydrolyse angepasste enzymatische Systeme benötigt werden, weil Pektin, Hemicellulose und Cellulose gemeinsam die Rohstoffmatrix prägen <sup>[6]</sup>.

Bei Apfel- und Birnenmaischen ist der Nutzen oft besonders sichtbar, weil Pektin viel Wasser bindet und Trübungen stabilisiert. Bei Beeren und Steinobst kommen Schalen, Kerne und fein verteilte Feststoffe hinzu; hier kann Pectinase die Trennung zwischen Flüssigphase und Feststoffanteil erleichtern, ohne mechanisch übermäßig aggressiv eingreifen zu müssen. Bei Trauben und Trestern ist die Nähe zur Weinbereitung offensichtlich, denn Mostklärung und Maischeführung sind auch dort pektinabhängig <sup>[1]</sup>.

Zitrusrohstoffe bringen eine weitere Besonderheit mit: Schalen und Albedo sind ausgesprochen pektinreich. Arbeiten zur Gewinnung pektinabgeleiteter Oligosaccharide aus Zitronenschalen zeigen, dass Extraktion, enzymatische Hydrolyse und Membrantrennung kombiniert werden können, um pektische Rohstofffraktionen gezielt aufzuschließen. Für Brennereien ist daran weniger das Oligosaccharidprodukt relevant als der Nachweis, dass Zitruspektin enzymatisch zugänglich gemacht werden kann <sup>[7]</sup>.



**Figure 2.** 과일 매시의 펙틴은 수분을 머금은 세포벽 네트워크를 형성해 과즙을 과육 안에 붙잡아 두고 미세한 고형물이 떠 있는 상태를 유지하게 할 수 있습니다.

Auch Nebenströme wie Rübenschnitzel, Trester oder Pressrückstände zeigen, dass pektinreiche Biomasse technologisch nicht einfach „Abfall“ ist, sondern eine komplexe Kohlenhydratmatrix. Neuere Arbeiten zu Zuckerrübenschnitzeln beschreiben effiziente Hydrolyse mit Enzymkomplexen und zeigen, wie stark die Wahl eines enzymatischen Ansatzes die Freisetzung wasserlöslicher Kohlenhydrate beeinflussen kann [8].

## Vergleich: Säurehydrolyse und enzymatischer Pektinabbau

In der Praxis stehen Brennereien häufig vor der Frage, ob Pektin- und Zellwandaufschluss über Prozesswärme, Säure, mechanische Energie oder Enzyme verbessert werden soll. Säurehydrolyse kann Pektin ebenfalls spalten, ist aber weniger selektiv und kann unerwünschte Nebenreaktionen, stärkere Materialbeanspruchung oder zusätzliche Neutralisations- und Prozesskontrollschritte mit sich bringen. Studien vergleichen enzymatische und saure Hydrolyse von Pektin beziehungsweise pektinreichen Rohstoffen genau aus diesem Grund [9].

Kriterium	Säurebasierte Hydrolyse	Enzymatischer Pektinabbau mit Pectinase	Bedeutung für Brennereien
Selektivität	Greift chemisch breiter an und kann mehrere Bindungstypen unspezifisch beeinflussen	Zielgerichteter Angriff auf pektische Strukturen, abhängig von Enzymzusammensetzung und Substrat	Weniger Eingriff in das gesamte Rohstoffprofil kann für Aroma- und Fermentationsführung vorteilhaft sein [9]

Kriterium	Säurebasierte Hydrolyse	Enzymatischer Pektinabbau mit Pectinase	Bedeutung für Brennereien
Prozessmilieu	Häufig stärkere pH-Eingriffe und nachgelagerte Anpassungen nötig	Passt oft besser zu natürlich sauren Fruchtmaischen	Kann bestehende Fruchtprozessführung schonender ergänzen <sup>[1]</sup>
Rohstoffaufschluss	Wirksam, aber potenziell aggressiver gegenüber weiteren Inhaltsstoffen	Verbessert Zellwandöffnung, Saftfreisetzung und Klärung über pektinolytische Reaktion	Besonders relevant bei viskosen Maischen und schwer trennbaren Trubstoffen <sup>[10]</sup>
Integration in Fermentation	pH- und Nebenproduktmanagement müssen sorgfältig kontrolliert werden	Lässt sich als Vorbehandlung vor oder während der Maischeführung integrieren	Unterstützt gleichmäßigere Fermentationsvorstufen, ersetzt aber keine Gärkontrolle <sup>[5]</sup>
Prozessrisiko	Höhere Gefahr unspezifischer Veränderungen bei zu starker Behandlung	Abhängig von Temperatur, pH, Einwirkzeit und Substratzugänglichkeit	Wirkung muss pro Rohstoff realistisch bewertet werden <sup>[11]</sup>

Der Vergleich bedeutet nicht, dass Säurehydrolyse grundsätzlich ungeeignet wäre. In einer wirtschaftlichen Bewertung zur Herstellung eines destillierten Süßkartoffelgetränks wurden enzymatische und saure Hydrolyse als alternative Wege betrachtet, was zeigt, dass beide Strategien industriell diskutiert werden. Für pektinreiche Fruchtmaischen ist Pectinase jedoch oft der präzisere Ansatz, weil sie das eigentliche pektinbedingte Fließ- und Klärproblem adressiert <sup>[5]</sup>.

## Einsatzpunkte im Brennereiprozess

### Beim Einmaischen

Der früheste sinnvolle Einsatzpunkt ist das Einmaischen oder die Phase unmittelbar nach der Zerkleinerung. Zu diesem Zeitpunkt ist Pektin frisch aus Zellwänden freigesetzt, die Rohstoffmatrix ist noch gut durchmischbar, und die Enzyme haben Kontakt mit dem Substrat, bevor sich Trub verdichtet oder die Maische stark sedimentiert. Die Grundlogik entspricht Anwendungen in Fruchtsaftprozessen, bei denen Pectinase die Flüssigkeitsfreisetzung und die Klärbarkeit verbessert <sup>[1]</sup>.

Ein praktischer Vorteil des frühen Zusatzes ist die gleichmäßigere Verteilung. Pectinase arbeitet nur dort, wo sie Kontakt zum pektinhaltigen Material hat; trockene Klumpen, schlecht benetzte Maischebereiche oder zu kurze Mischzeiten begrenzen die Wirkung. Deshalb ist mechanische

Vorzerkleinerung kein Ersatz für Pectinase, aber eine Voraussetzung dafür, dass der enzymatische Abbau effizient in der Rohstoffmatrix stattfinden kann [6].

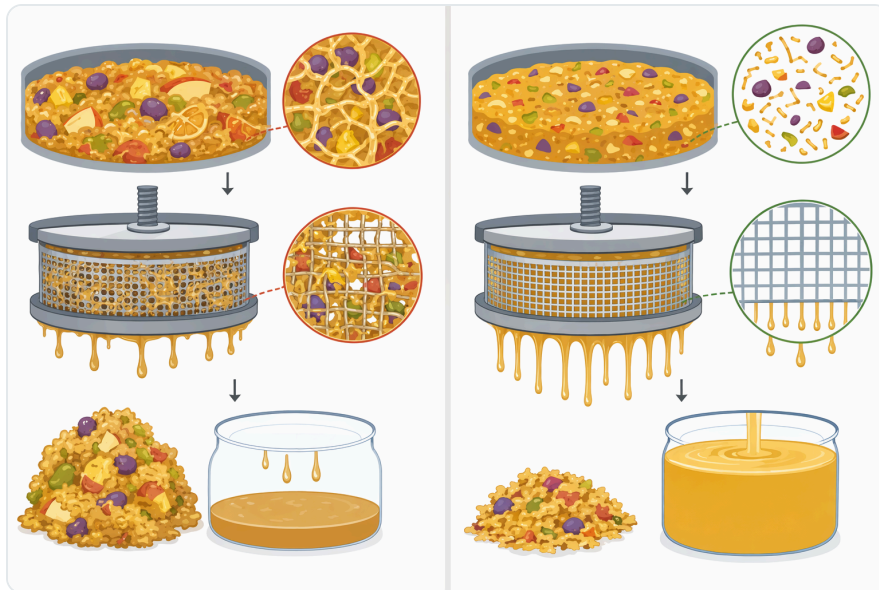


Figure 3. 펙티나아제, 셀룰라아제, 헤미셀룰라아제, 아밀라아제, 프로테아제는 각각 매시의 서로 다른 기질에 작용하므로 서로 다른 공정 문제를 해결합니다.

### Vor Pressung, Dekanter oder Klärung

Wenn eine Brennerei die Flüssigphase vor der Fermentation oder vor der Destillation abtrennt, ist Pectinase besonders relevant. Pektin stabilisiert kolloidale Trübungen und hält Wasser in fein verteilten Feststoffen; sein Abbau erleichtert Pressen, Absetzen und Trennen. Lebensmitteltechnische Übersichtsarbeiten beschreiben Pectinase deshalb als wichtiges Enzym für Saft- und Weinverarbeitung, wo Klärung und Trubmanagement zentrale Ziele sind [1].

Bei Fruchtbränden, Cider-Destillaten, Weinbrand-Vorstufen oder Traubentrester kann die bessere Trennung auch indirekt die Destillation beeinflussen. Weniger viskose, homogener vorbereitete Fermentationsmedien sind leichter zu dosieren, zu erwärmen und zu kontrollieren; gleichzeitig können Feststoffeinträge in Brennblasen oder Wärmetauscher reduziert werden. Der konkrete Vorteil hängt jedoch davon ab, ob der Betrieb mit Ganzmaische, vergorenem Saft oder abgetrennten Fraktionen arbeitet [3].

### Vor oder während der Fermentation

Pectinase kann auch vor der Hefezugabe oder in der frühen Fermentationsphase eingesetzt werden, wenn das Ziel eine bessere Rohstofföffnung ist. In fermentierten pflanzlichen Matrices kann enzymatische Vorbehandlung physikochemische Eigenschaften verändern; Studien zu

Kaffeefermentationen zeigen beispielsweise, dass kommerzielle Pectinase während anaerober Fermentation messbare Veränderungen in Zusammensetzung und Prozessparametern bewirken kann [12].

Für Brennereien heißt das nicht, dass Pectinase automatisch ein gewünschtes Aromaprofil erzeugt. Es bedeutet, dass der Abbau der Zellwandmatrix die Verfügbarkeit löslicher Bestandteile, die Trubdynamik und die Fermentationsumgebung verändert. Wer sensorisch empfindliche Obstbrände herstellt, sollte Pectinase deshalb als Prozesswerkzeug verstehen, dessen Wirkung mit Rohstoffreife, Hefeführung, Temperatur und Standzeit zusammenhängt [11].

## Prozessbedingungen: Was die Wirkung steuert

Pectinase reagiert wie jedes Enzym empfindlich auf Prozessmilieu und Substratzustand. Entscheidend sind pH-Wert, Temperatur, Wasserverfügbarkeit, Partikelgröße, Durchmischung und Einwirkzeit. Da viele Fruchtmaischen natürlich sauer sind, passen sie grundsätzlich gut zu pektinolytischen Anwendungen in der Lebensmittelverarbeitung; dennoch kann dieselbe Pectinase in Apfel, Zitrus, Beeren oder Traubentrester unterschiedlich schnell und vollständig wirken [1].

Die Rohstoffreife ist ein häufig unterschätzter Faktor. Während der Reifung und Lagerung verändern sich Zellwandpolysaccharide, Pektinlöslichkeit, Veresterung und Gewebefestigkeit. Arbeiten zur Fruchterweichung beschreiben, dass Pektinabbau und Zellwandmodifikation eng mit Texturveränderungen verbunden sind; für Destillieren erklärt das, warum unreife, lagergeschädigte oder sehr reife Früchte prozesstechnisch verschieden reagieren [13].



**Figure 4.** 과일 가공 연구들은 사과, 포도, 파파야, 구아바, 패션프루트, 용과, 감귤류, 캐슈애플 주스 시스템 전반에서 펙티나아제 사용을 뒷받침합니다.

Auch phenolische Verbindungen können relevant sein. Eine Studie zu pektinabbauenden Enzymen aus *Trichoderma harzianum* untersuchte neben biochemischen Eigenschaften auch den Einfluss lignocelluloseabgeleiteter Phenole auf die Pektinhydrolyse. Für Rohstoffe mit Schalen, Kernen, Holzanteilen oder starkem Tresteranteil ist das wichtig, weil phenolische Begleitstoffe die Enzymleistung und die Fermentationsumgebung beeinflussen können <sup>[11]</sup>.

Temperatur ist zweischneidig. Höhere Temperaturen beschleunigen viele Reaktionen bis zu einem gewissen Punkt, können Enzymproteine aber auch schädigen; niedrige Temperaturen erhalten Rohstoffaromen, verlangsamen jedoch Enzymreaktionen. Reviews zu kälteaktiven Enzymen zeigen, dass Enzyme speziell an kalte Verarbeitungsbedingungen angepasst sein können, was zugleich verdeutlicht, dass nicht jedes Pectinasepräparat bei jeder Temperatur gleich funktioniert <sup>[14]</sup>.

## **Methanol, Pektin und realistische Prozessverantwortung**

---

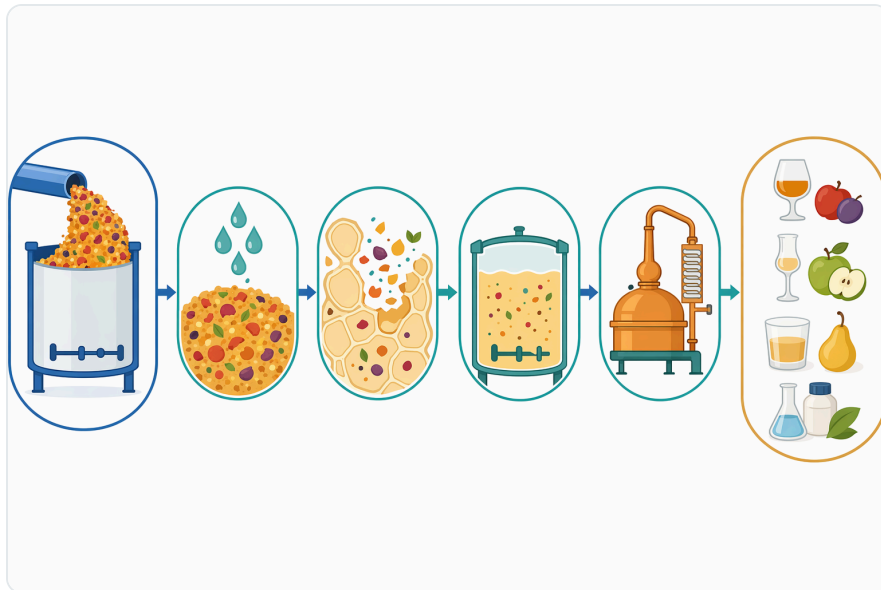
Bei pektinreichen Brenneirohstoffen muss Methanolmanagement ernst genommen werden, unabhängig davon, ob Pectinase eingesetzt wird. Pektinchemie ist mit Methylierungsgrad und Zellwandstruktur verknüpft; die Forschung zeigt, dass pektinbezogene Methylierung die Biomasseverarbeitung und enzymatische Zugänglichkeit beeinflusst. Für Destillieren folgt daraus: Pektinabbau ist prozesstechnisch nützlich, ersetzt aber nicht die Einhaltung geltender Grenzwerte und eine fachgerechte Destillationsführung <sup>[4]</sup>.

Wichtig ist eine saubere Unterscheidung: Pectinase kann pektinbedingte Viskosität und Trübung reduzieren, aber sie ist kein Instrument zur „Methanolentfernung“. Die Kontrolle von Methanol liegt in Rohstoffwahl, Sortierung, Maischeführung, Fermentation, Destillation, Fraktionierung und regulatorischer Analytik. Ein Lieferprodukt darf daher nicht als Abkürzung für Sicherheits- oder Qualitätsverantwortung verstanden werden <sup>[3]</sup>.

## **Was die Forschung belastbar zeigt — und was nicht**

---

Gut belegt ist, dass Pectinasen pektische Substanzen abbauen und in der Lebensmittel- und Getränkeindustrie für Saftausbeute, Klärung und Verarbeitung pflanzlicher Rohstoffe eingesetzt werden. Übersichtsarbeiten zu Cellulasen, Hemicellulasen und Pectinasen beschreiben ihre Anwendungen in Getränken und Lebensmitteln breit und ordnen Pectinase klar als Werkzeug für pektinreiche Matrices ein <sup>[1]</sup>.



**Figure 5.** 펙티나아제는 과일 매시 준비의 초기 단계, 즉 침용 전이나 침용 중, 압착, 침전, 발효, 그리고 증류 전 최종 청징 과정에서 가장 유용합니다.

Ebenfalls gut gestützt ist der Vergleich zwischen chemischer und enzymatischer Hydrolyse. Arbeiten zur Pektinhydrolyse und zu pektinreichen Nebenströmen zeigen, dass enzymatische Behandlung eine technisch relevante Alternative zur Säurebehandlung ist, insbesondere wenn ein gezielterer Aufschluss und mildere Prozessführung erwünscht sind <sup>[9]</sup>.

Moderater ist die Evidenz, wenn es um jede einzelne Spirituosenkategorie geht. Eine Brennerei für Birnenbrand, ein Hersteller von Traubentresterbrand und ein Betrieb für fermentierte Spezialrohstoffe haben unterschiedliche Maischen, Feststoffanteile und Prozessziele. Forschung zu fermentierten Getränken und destillierten Rohstoffen stützt das Prinzip enzymatischer Vorbehandlung, aber sie beweist nicht automatisch identische Effekte für jedes Endprodukt <sup>[5]</sup>.

Nicht seriös wäre die pauschale Behauptung, Pectinase garantiere stets höhere Alkoholausbeute, bessere Aromatik oder geringere Kosten. Realistisch sind prozessbezogene Erwartungen: bessere Verarbeitbarkeit, geringere pektinbedingte Viskosität, verbesserte Flüssigkeitsfreisetzung und unterstützte Klärung. Ob diese Effekte wirtschaftlich oder sensorisch entscheidend sind, hängt vom Betrieb und vom Rohstoff ab <sup>[11]</sup>.

## Abgrenzung zu anderen Enzymen in Brennereien

Pectinase sollte nicht mit Amylase, Glucoamylase, Cellulase oder Protease gleichgesetzt werden. Amylasen sind für stärkehaltige Rohstoffe wie Getreide oder Kartoffel relevant, weil sie Stärke in vergärbare Zucker überführen; Pectinase greift dagegen pektische Zellwandbestandteile an. Bei

Fruchtmaischen steht deshalb meist nicht Stärkeverzuckerung im Vordergrund, sondern Strukturabbau, Saftfreisetzung und Trubkontrolle <sup>[3]</sup>.

Cellulasen und Hemicellulasen können ergänzend wirken, weil Zellwände aus mehreren Polymeren bestehen. In manchen Rohstoffen ist Pektin der wichtigste Störfaktor, in anderen begrenzen Cellulose- oder Hemicelluloseanteile den Aufschluss. Reviews zur Getränkeindustrie behandeln diese Enzymklassen deshalb gemeinsam, betonen aber ihre unterschiedlichen Substrate und Prozesswirkungen <sup>[1]</sup>.



**Figure 6.** 과일 펙틴에는 메틸 에스터가 포함될 수 있으므로, 펙티나아제 사용은 과일 증류주에 적용되는 일반적인 메탄올 관리 및 규제 관행 안에서 이루어져야 합니다.

Bei komplexen Nebenströmen wie Rübenschnitzeln oder Pressrückständen werden häufig Enzymkomplexe untersucht. Studien zur Hydrolyse von Zuckerrübenschnitzeln zeigen, dass mehrere enzymatische Aktivitäten zusammenwirken können, um wasserlösliche Kohlenhydrate freizusetzen. Für Brennereien mit gemischten Rohstoffen kann das erklären, warum reine Pectinase sehr hilfreich sein kann, aber nicht jedes Strukturproblem allein löst <sup>[8]</sup>.

## Produktkontext: Pectinase Enzyme For Distilling von Enzymes.bio

**Pectinase Enzyme For Distilling – Enzyme For Distilleries** ist als Prozessenzym für pektinreiche Brennerei- und Fruchtverarbeitungsanwendungen positioniert. Das Produkt wird über Enzymes.bio in 1-kg-Einheiten direkt online verkauft; CoA und SDS werden bei der Bestellung mitgeliefert. Enzymes.bio ist Lieferant und stellt sich in diesem Zusammenhang nicht als Hersteller, Labor oder Prozessvalidierungsstelle dar .

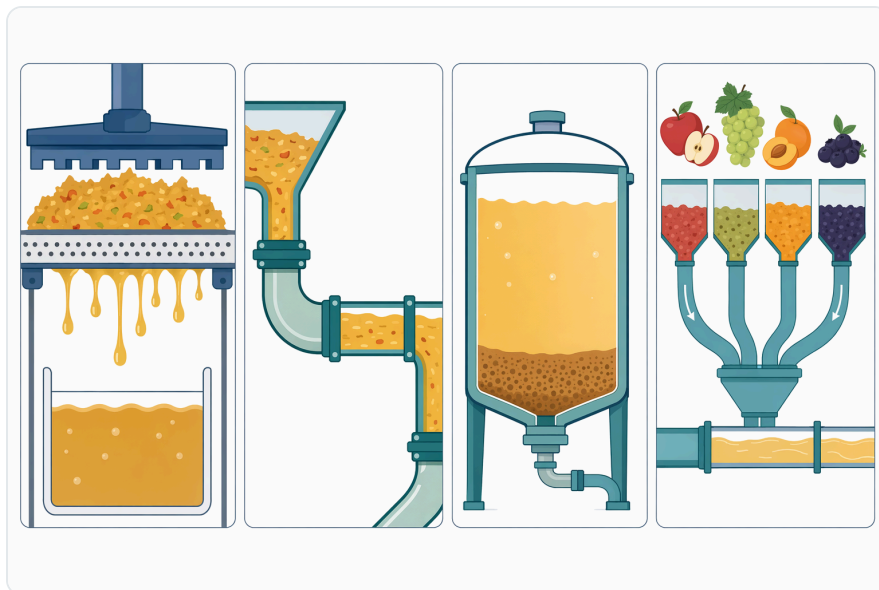
Für Anwender ist diese Einordnung wichtig. Das Produkt ist ein technisches Hilfsmittel innerhalb des eigenen Prozesses, keine fertige Prozessgarantie. Die Verantwortung für Rezeptur, lebensmittelrechtliche Einordnung, Arbeitssicherheit, Fermentationsführung, Destillation und Endproduktkonformität bleibt beim verarbeitenden Betrieb. Das Sicherheitsdatenblatt und die betriebliche Gefährdungsbeurteilung sind für die Handhabung von Enzympräparaten maßgeblich .

Enzympräparate sind Proteine und sollten so gehandhabt werden, dass Staub, Aerosole, Hautkontakt und unbeabsichtigte Exposition minimiert werden. In industriellen Lebensmittelprozessen gehören geeignete persönliche Schutzmaßnahmen, trockene und verschlossene Lagerung sowie kontrollierte Dosier- und Mischabläufe zur Routine. Diese Hinweise sind keine analytische Prüfanweisung, sondern praktische Arbeitssicherheits- und Prozesshygienegrundsätze <sup>[3]</sup>.

## Praktische Erwartung für Brennereien

Eine Brennerei sollte von Pectinase vor allem eine Veränderung der Rohstoffmatrix erwarten: weniger Gelstruktur, bessere Flüssigkeitsfreisetzung, leichteres Pressen oder Trennen und häufig eine besser kontrollierbare Maische. Diese Effekte sind besonders plausibel, wenn das Ausgangsmaterial sichtbar pektinreich, viskos oder schwer klärbar ist <sup>[1]</sup>.

Der Nutzen zeigt sich häufig indirekt. Eine Maische, die besser fließt, lässt sich gleichmäßiger erwärmen, kühlen, pumpen und fermentieren. Eine Flüssigphase, die besser abgetrennt wird, kann weniger Feststofflast in nachgelagerte Schritte bringen. Eine reduzierte pektinbedingte Trübung kann außerdem die Prozessführung vereinfachen, auch wenn das Enddestillat selbst nicht trüb ist <sup>[6]</sup>.



**Figure 7.** 펙티나아제의 실제적인 이점은 과즙 추출 향상, 점도 감소, 청징 개선, 그리고 더 일관된 과일 처리입니다.

Grenzen bleiben dennoch klar. Pectinase repariert keine verdorbene Rohware, korrigiert keine fehlerhafte Fermentation und ersetzt keine fachgerechte Destillation. Sie kann auch nicht alle pflanzlichen Zellwandkomponenten allein abbauen. Wenn die Hauptprobleme aus Stärke, Protein, Cellulose, mikrobieller Kontamination oder Destillationstechnik stammen, ist Pectinase nicht das primäre Werkzeug <sup>[3]</sup>.

## Schlussfolgerung

---

Pectinase ist für Brennereien besonders wertvoll, wenn pektinreiche Früchte, Moste, Trester oder pflanzliche Nebenströme verarbeitet werden. Der Mechanismus ist konkret: Das Enzym baut pektische Zellwandstrukturen ab, wodurch Wasserbindung, Viskosität und Trubstabilisierung reduziert werden können; dadurch werden Maischeführung, Saftfreisetzung, Klärung und Fermentationsvorbereitung prozesstechnisch leichter beherrschbar <sup>[1]</sup>.

Die wissenschaftliche Evidenz ist stark für Pektinabbau, Fruchtsaft- und Weinprozessnähe sowie den Nutzen enzymatischer gegenüber unspezifischerer chemischer Hydrolyse. Für jede einzelne Spirituose bleibt der Effekt jedoch rohstoff- und prozessabhängig, insbesondere von Fruchtart, Reife, pH, Temperatur, Partikelgröße, Durchmischung und Einwirkzeit <sup>[9]</sup>.

**Pectinase Enzyme For Distilling – Enzyme For Distilleries** von Enzymes.bio ist damit ein spezialisiertes Prozessenzym für Brennereien, die pektinbedingte Verarbeitungsprobleme gezielt adressieren möchten. Es ist kein Ersatz für Prozesskontrolle, Sicherheitsmanagement oder regulatorische Verantwortung, sondern ein technisch begründetes Werkzeug im Rohstoffaufschluss pektinreicher Maischen .

### **Pectinase Enzyme For Distilling - Enzyme For Distilleries online bestellen**

Verkauf in 1 kg-Einheiten, ab Lager und versandbereit. Bestellen Sie direkt in unserem Shop — bezahlen Sie online, wir bearbeiten Ihre Bestellung. Ein Analysenzertifikat und ein Sicherheitsdatenblatt liegen jeder Bestellung bei.

[Pectinase Enzyme For Distilling - Enzyme For Distilleries kaufen →](#)

## Referenzen

---

Nummeriert nach Reihenfolge der Erstzitation. Open-Access-Quellen, jeweils zum Veröffentlichungszeitpunkt auf Erreichbarkeit geprüft; die Zitationsnummern im Text verlinken hierher:

1. Souza, T. D., & Kawaguti, H. (2021). Cellulases, Hemicellulases, and Pectinases: Applications in the Food and Beverage Industry. *Food and Bioprocess Technology*, 14, 1446 - 1477.
2. Kalita, P., Rahman, M., Haloi, P., Bora, N., & Pachuau, L. (2025). Pectin in gut health and beyond: A review. *International Journal of Biological Macromolecules*, 146954 .
3. Kumar, A., Dhiman, S., Krishan, B., Samtiya, M., Kumari, A., Pathak, N., Kumari, A., ... et al. (2024). Microbial enzymes and major applications in the food industry: a concise review. *Food Production, Processing and Nutrition*, 6.
4. Wang, Y., Wen, J., Li, S., Li, J., Yu, H., Li, Y., Ren, X., ... et al. (2024). Upgrading pectin methylation for consistently enhanced biomass enzymatic saccharification and cadmium phytoremediation in rice Ospmes site-mutants. *International Journal of Biological Macromolecules*, 130137 .
5. Carvalho, D. G., Trierweiler, L. F., & Trierweiler, J. (2024). Production of sweet potato distilled beverage: Economic evaluation via enzymatic and acid hydrolysis. *Biofuels, Bioproducts and Biorefining*, 18.
6. Martazanova, R., Aktaliev, A., & Salamov, A. (2024). STUDY OF ENZYMATIC ACTIVITY AND ENZYMATIC SYSTEMS COMPOSITION REQUIRED FOR BIOPOLYMERS HYDROLYSIS OF FRUIT AND BERRY RAW MATERIALS. *Bulletin of KSAU*.
7. Gómez, B., Yáñez, R., Parajó, J., & Alonso, J. (2016). Production of pectin-derived oligosaccharides from lemon peels by extraction, enzymatic hydrolysis and membrane filtration. *Journal of Chemical Technology & Biotechnology*, 91, 234-247.
8. Komarova, M., Semenova, M. V., Volkov, P., Shashkov, I., Rozhkova, A., Zorov, I. N., Kurzeev, S. A., ... et al. (2025). Efficient Hydrolysis of Sugar Beet Pulp Using Novel Enzyme Complexes. *Agronomy*.
9. Locatelli, G. O., Finkler, L., & Finkler, C. (2019). Comparison of acid and enzymatic hydrolysis of pectin, as inexpensive source to cell growth of Cupriavidus necator. *Anais da Academia Brasileira de Ciências*, 91 2, e20180333 .
10. Semenihi, S., Fabrickaya, A., & Daisheva, N. (2025). COMPARATIVE EFFICIENCY ASSESSMENT OF CHEMICAL AND ENZYMATIC HYDROLYSIS-EXTRACTION OF PECTIN FROM PRESSED BEET PULP. *Bulletin of KSAU*.
11. Hamann, P. R. V., Reis, M. C. C., & Noronha, E. (2026). Production of Pectin Degrading Enzymes by Trichoderma harzianum TR274: Biochemical Properties, Pectin Hydrolysis, and Impact of Lignocellulose-Derived Phenolics. *Waste and Biomass Valorization*.
12. Jindal, H., Panjagari, N. R., Ganguly, S., & Vij, S. (2025). Paneer whey-apricot drink: Effect of pectinase treatment, dilution ratio, and yeast co-culture. *Indian journal of dairy science*.
13. Xu, X., Zhu, X., Jiang, F., Li, Q., Zhang, A., Zhang, H., & Li, J. (2024). Mechanism of abscisic acid in promoting softening of postharvest 'Docteur Jules Guyot' pear (Pyrus communis L.). *Frontiers in Plant Science*, 15.
14. Hamid, B., Bashir, Z., Yattoo, A., Mohiddin, F., Majeed, N., Bansal, M., Poccai, P., ... et al. (2022). Cold-Active Enzymes and Their Potential Industrial Applications—A Review. *Molecules*, 27.

## Enzymes.bio kontaktieren

Fragen zu einer Bestellung? Unser Team hilft Ihnen gerne weiter.

E-MAIL [wholesale@enzymes.bio](mailto:wholesale@enzymes.bio)

TELEFON (USA) **+1 (507) 428-6057**

[Kontakt aufnehmen →](#)



**400+** B2B-Kunden



**60+** universitäre Forschungspartner



**54** weltweit beliefert

© 2026 Enzymes.bio · Enzymlieferant für Industrie & Lebensmittelverarbeitung · Nicht zum menschlichen Verzehr oder für den Einzelverkauf.