

Nattokinase für funktionelle Nahrungsergänzung und fermentationsbasierte Produktentwicklung

Enzymes.bio Research-Team · Wellington, Neuseeland · June 18, 2026

Nattokinase ist eine bakterielle Serinprotease aus dem traditionellen japanischen Lebensmittel Natto und wird in der Forschung vor allem wegen fibrinolytischer beziehungsweise profibrinolytischer Mechanismen beschrieben. Für B2B-Anwender ist das Enzym interessant, wenn funktionelle Formulierungen, Nahrungsergänzungsmittelkonzepte oder fermentationsbasierte Produktlinien mit einem klar erklärbaren Enzym aus Sojafermentation entwickelt werden sollen; medizinische Heil- oder Präventionsversprechen sollten daraus jedoch nicht abgeleitet werden ^[1].

Enzymes.bio stellt Nattokinase als online bestellbares Enzymprodukt in 1-kg-Einheiten bereit. Enzymes.bio ist Lieferant, nicht Hersteller und nicht Labor; CoA und SDS werden bei der Bestellung mitgeliefert.

Was ist Nattokinase?

Nattokinase ist ein proteolytisches Enzym, das eng mit Natto verbunden ist — einem fermentierten Sojaprodukt, das traditionell in Japan gegessen wird. In der Fachliteratur wird Nattokinase überwiegend mit *Bacillus subtilis natto* in Verbindung gebracht, einem Mikroorganismus, der während der Fermentation von Sojabohnen enzymatisch aktive Proteine bildet ^[2].

Biochemisch wird Nattokinase als Serinprotease der Subtilisin-Familie eingeordnet. Diese Einordnung ist für technische Anwender wichtig: Eine Protease spaltet Peptidbindungen in Proteinen, während „Serinprotease“ auf das katalytische Serin im aktiven Zentrum verweist; „Subtilisin-Familie“ beschreibt eine Enzymgruppe, die typischerweise von *Bacillus*-Arten gebildet wird ^[3].

Die häufige Suchfrage „Nattokinase was ist das?“ lässt sich deshalb präzise beantworten: Es handelt sich nicht um ein Vitamin, Mineral oder Pflanzenextrakt, sondern um ein Enzym aus mikrobieller Fermentation. Die funktionelle Diskussion rund um Nattokinase entsteht nicht durch Soja als solches, sondern durch die während der Natto-Fermentation gebildete enzymatische Aktivität ^[1].

Für Produktentwicklung und Support ist diese Unterscheidung praktisch relevant. Wer „Nattokinase essen“ oder „Nattokinase from Japan“ sucht, meint oft Natto als Lebensmitteltradition; wer dagegen „Nattokinase kaufen“ sucht, sucht meist eine isolierte oder konzentrierte Enzymzutat für Nahrungsergänzungsmittel, funktionelle Ernährung oder Forschungskonzepte [4].

Warum Nattokinase in B2B-Formulierungen verwendet wird

Nattokinase wird im B2B-Kontext vor allem eingesetzt, weil es drei Eigenschaften verbindet: eine verständliche Fermentationsherkunft, eine klar beschriebene Enzymklasse und einen spezifischen Forschungsbezug zu Fibrinolyse-Mechanismen. Diese Kombination macht das Enzym für Marken, Lohnhersteller, Formulierer und technische Produktteams attraktiver als unspezifische „Fermentationskomplexe“ ohne eindeutige enzymatische Identität [2].

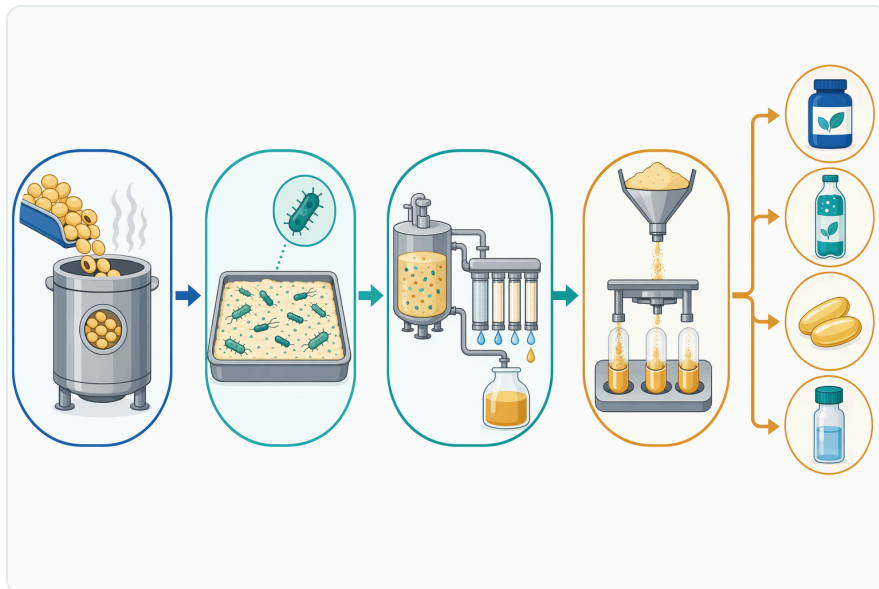


Figure 1. 낫토키나아제의 상업적 정체성은 대두를 *Bacillus subtilis natto*로 발효하는 데서 시작해 캡슐, 정제, 건조 혼합물 같은 농축 효소 형태로 이어집니다.

Der zentrale Begriff in der wissenschaftlichen Diskussion ist Fibrinolyse. Fibrin ist ein unlösliches Proteinpolymer, das bei der Blutgerinnung zur Stabilisierung eines Gerinnsels beiträgt; fibrinolytische Prozesse bauen Fibrin wieder ab. Nattokinase wird in Reviews als Enzym beschrieben, das direkt oder indirekt mit dem Abbau fibrinreicher Strukturen und mit regulatorischen Komponenten des fibrinolytischen Systems verbunden ist [5].

Für die Produktkommunikation ist das eine Chance, aber auch eine Grenze. Die Nattokinase-Wirkung darf fachlich als Gegenstand von Forschung zu Fibrin, Plasminogen-Aktivierung, Gerinnungsmarkern und kardiometabolischen Biomarkern beschrieben werden; daraus folgt aber nicht automatisch ein

zulässiger Krankheitsclaim. Gerade bei Nahrungsergänzungsmitteln muss zwischen mechanistischer Plausibilität und klinisch gesicherter Wirkung unterschieden werden ^[6].

Wirkmechanismus: Wie Nattokinase mit Fibrinolyse in Verbindung steht

Direkte Proteolyse fibrinbezogener Strukturen

Als Protease kann Nattokinase Proteinstrukturen spalten. In der Nattokinase-Literatur wird vor allem die Fähigkeit diskutiert, fibrinbezogene Substrate zu beeinflussen; das erklärt, warum das Enzym häufig als fibrinolytisch bezeichnet wird. Der Mechanismus ist nicht einfach „Blutverdünnung“ im alltagssprachlichen Sinn, sondern eine enzymatische Interaktion mit Proteinen, die im Gerinnungs- und Fibrinolysegleichgewicht eine Rolle spielen ^[1].

Diese Differenzierung ist wichtig, weil Verbraucher häufig nach „Nattokinase gefährlich“, „Nattokinase Nebenwirkung“ oder „Nattokinase Nebenwirkungen“ suchen. Aus technischer Sicht ist Nattokinase kein harmloser Aromastoff, sondern ein bioaktives Enzym mit Bezug zu physiologischen Systemen; Formulierungen und Claims sollten deshalb keine trivialisierende Sprache wie „natürlich und daher risikofrei“ verwenden ^[4].

Indirekte Effekte über das Fibrinolyse-System

Neben direkter Proteolyse werden in Übersichtsarbeiten indirekte Mechanismen beschrieben, etwa Effekte auf die Umwandlung fibrinolytischer Vorstufen oder auf Inhibitoren, die den Fibrinabbau bremsen. Besonders häufig diskutiert werden Wechselwirkungen mit dem Plasminsystem und mit regulatorischen Faktoren wie Plasminogen-Aktivator-Inhibitoren, wobei die genaue Relevanz je nach Modell und Studiendesign variiert ^[5].

Für Anwender bedeutet das: „Nattokinase Wirkung“ ist kein einzelner Schalter, sondern ein Bündel von Effekten, die in vitro, in Tiermodellen und in begrenzten Humanstudien unterschiedlich gemessen werden. Ein sauberer technischer Text sollte deshalb nicht behaupten, Nattokinase „löst Blutgerinnsel“ im Sinne einer therapeutischen Anwendung, sondern beschreiben, dass es in der Forschung mit fibrinolytischen und profibrinolytischen Mechanismen assoziiert wird ^[1].

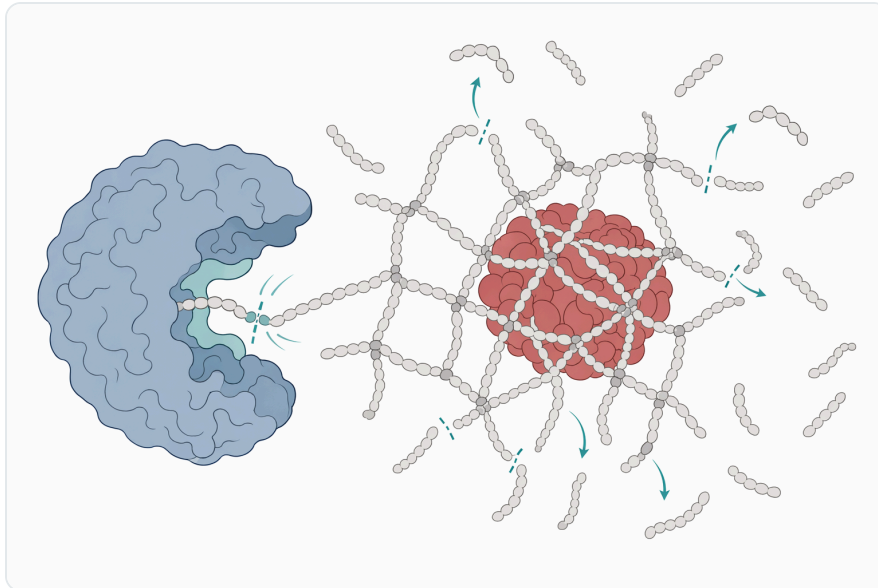


Figure 2. 낫토키나아제는 단백질 네트워크에서 접근 가능한 펩타이드 결합을 절단하는 프로테아제로, 이 글에서는 피브리린 망 분해를 핵심 연구 모델로 다룹니다.

Was bedeutet „Nattokinase Wirkungseintritt“?

Der Suchbegriff „Nattokinase Wirkungseintritt“ ist in der Praxis heikel, weil er häufig eine konkrete, spürbare Verbraucherwirkung erwartet. Enzymatische Reaktionen können in Modellsystemen schnell ablaufen, während orale Anwendungen von vielen Faktoren abhängen: Matrix, Magen-Darm-Passage, Stabilität des Proteins, individuelle Physiologie und gewählter Biomarker. Reviews berichten zwar über untersuchte Veränderungen in fibrinolytischen und kardiovaskulären Parametern, aber nicht über einen universellen, für alle Produkte gültigen Wirkungseintritt ^[5].

Für Support- und Produkttexte ist daher eine nüchterne Formulierung sinnvoll: Der Wirkungseintritt lässt sich nicht pauschal angeben und sollte nicht als sofortige oder garantiert wahrnehmbare Wirkung beworben werden. Wer mit Nattokinase arbeitet, sollte zwischen analytischer Enzymaktivität, biologischen Modellsystemen und klinischen Endpunkten unterscheiden ^[6].

Evidenzlage: Was ist belastbar, was bleibt offen?

Die Evidenz zu Nattokinase ist nicht gleichmäßig stark. Herkunft, Enzymklasse und Fermentationsbezug sind gut beschrieben; mechanistische Fibrinolyse-Befunde sind plausibel, aber abhängig vom Modell; klinische Aussagen zu konkreten Erkrankungen bleiben deutlich vorsichtiger zu bewerten. Diese Abstufung schützt vor Überclaiming und hilft, wissenschaftlich fundierte Produktinformationen zu erstellen ^[1].

Themenfeld	Was die Forschung relativ gut stützt	Was nicht überdehnt werden sollte	Relevanz für B2B-Anwender
Herkunft	Verbindung zu Natto und <i>Bacillus subtilis natto</i>	Gleichsetzung jedes Natto-Lebensmittels mit standardisierter Enzymzutat	Storytelling, Fermentationspositionierung, Rohstoffeinordnung
Enzymklasse	Serinprotease der Subtilisin-Familie	Darstellung als Vitamin, Mineral oder unspezifischer Pflanzenstoff	Technische Erklärung, Schulung, Formulierungslogik
Mechanismus	Fibrinolytische/profibrinolytische Effekte in Modellen	Therapeutische Aussage „behandelt Thrombosen“	Funktionsbeschreibung ohne Krankheitsclaim
Klinische Evidenz	Einzelne Studien und Reviews zu Biomarkern	Gesicherte Prävention von Herzinfarkt, Schlaganfall oder Hypertonie	Vorsichtige Claim-Sprache und regulatorische Prüfung
Sicherheit	Potenzielle Relevanz für Blutung, Gerinnungsmedikation, Operationen	Verharmlosung als risikoloses Naturenzym	Warnhinweise, Zielgruppenabgrenzung, Compliance

Eine aktuelle Übersichtsarbeit betont, dass Nattokinase wegen biologischer Aktivität und Fermentationsherkunft intensiv untersucht wird, einschließlich Produktionsbiotechnologie, Enzymeigenschaften und möglicher therapeutischer Anwendungen. Gleichzeitig ist ein Review kein Ersatz für große, robuste, zulassungsrelevante klinische Studien zu konkreten Endpunkten ^[1].

Für gesundheitsbezogene Kommunikation ist deshalb eine evidenzgestufte Sprache entscheidend. „Nattokinase wird in der Forschung wegen fibrinolytischer Mechanismen untersucht“ ist fachlich tragfähig; „Nattokinase verhindert Schlaganfälle“ oder „ersetzt Gerinnungshemmer“ wäre eine medizinische Aussage, die weder für allgemeine Produkttexte noch für B2B-Verkaufsunterlagen geeignet ist ^[4].

Fermentation, Biotechnologie und Rohstofflogik

Nattokinase ist ein gutes Beispiel für ein Enzym, dessen Wert nicht nur in seiner Endfunktion, sondern auch in seiner Herstellungsgeschichte liegt. Die Verbindung von Sojabohnen, mikrobieller Fermentation und proteolytischer Enzyymbildung ist verständlich und wissenschaftlich anschlussfähig

— ein Vorteil für Marken, die fermentationsbasierte Inhaltsstoffe erklären müssen [2].

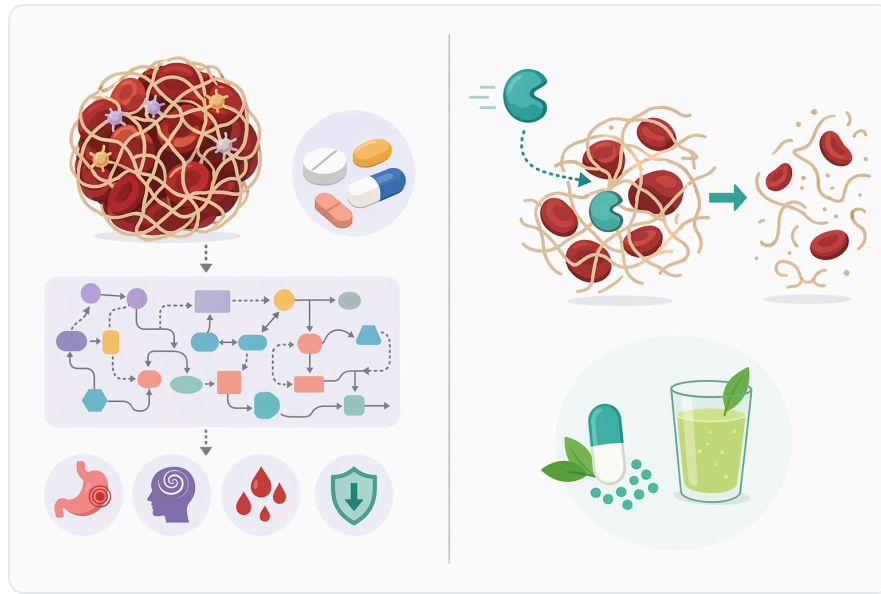


Figure 3. 낫토 식품 전체와 농축 낫토키나아제 원료는 발효에서 비롯된다는 공통점이 있지만, 구성 성분, 관능적 특성, 보충제 활용 방식은 서로 다릅니다.

In der biotechnologischen Literatur werden Nattokinase-Produktion, Optimierung von Fermentationsbedingungen, Stabilität und Aufarbeitung als relevante Forschungsfelder beschrieben. Für industrielle Anwender ist daraus nicht abzuleiten, dass jede verfügbare Nattokinase identisch ist; vielmehr zeigt es, dass Enzymperformance immer an Rohstoff, Fermentation, Prozessführung und Formulierungskontext gebunden bleibt [7].

Die Herkunft „Nattokinase from Japan“ ist aus Marketingsicht attraktiv, weil Natto kulturell stark mit Japan verbunden ist. Technisch relevanter als die Erzählung ist jedoch die dokumentierte Enzymidentität und die Eignung für die geplante Matrix. Enzymes.bio stellt hierzu bei Bestellung die produktbezogenen Unterlagen CoA und SDS bereit, agiert aber nicht als Hersteller oder Prüflabor.

Formulierungsaspekte: Nattokinase als proteinbasierter Inhaltsstoff

Nattokinase ist ein Protein und sollte in Formulierungen entsprechend behandelt werden. Proteine können durch ungünstige Temperatur, extreme pH-Bedingungen, hohe Feuchte, längere Prozessbelastung oder inkompatible Matrixbestandteile ihre Struktur verändern; bei Enzymen kann das die funktionelle Aktivität beeinträchtigen. Diese Grundlogik gilt für Nattokinase ebenso wie für andere Proteasen [2].

Bei Kapseln und Pulverblends steht meist die trockene Verarbeitung im Vordergrund. Hier sind gleichmäßige Verteilung, Schutz vor Feuchtigkeit und Kompatibilität mit Hilfsstoffen relevant. Bei funktionellen Lebensmitteln oder Getränkepulvern kommen zusätzlich Geschmack, Löslichkeit, Prozesswärme und Lagerstabilität hinzu; gerade proteolytische Enzyme können in proteinreichen Matrices unerwünschte Wechselwirkungen zeigen [7].

Ein weiterer Punkt ist die Kombination mit anderen Enzymen oder bioaktiven Zutaten. Nattokinase sollte nicht automatisch mit Verdauungsenzymen, Pflanzenextrakten oder Mineralstoffen gleichgesetzt werden, nur weil sie gemeinsam in Nahrungsergänzungsmitteln vorkommen kann. Die technische Frage lautet immer: Bleibt das gewünschte Enzymprofil in der konkreten Matrix über Herstellung, Lagerung und Anwendung hinweg sinnvoll erhalten? [1]

Für Produktmanager ist auch die Sojaassoziation zu beachten. Natto entsteht aus Sojabohnen, und auch wenn Nattokinase als Enzymzutat nicht identisch mit dem Lebensmittel Natto ist, kann die Rohstoffgeschichte für Allergiekommunikation, Zielgruppenansprache und Labelprüfung relevant sein. Endproduktverantwortliche sollten solche Punkte im jeweiligen Rechtsraum und für die konkrete Formulierung bewerten [4].

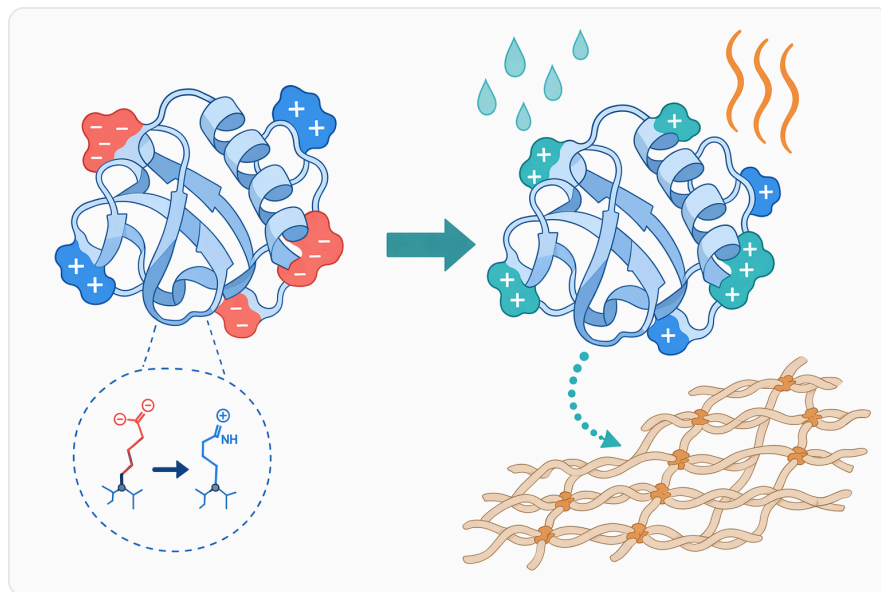


Figure 4. 표면 전하 공학 연구는 나토키나아제의 성능이 측매 부위뿐 아니라 효소의 전체 단백질 구조에 따라 달라질 수 있음을 보여줍니다.

Anwendungen: Wofür Nattokinase in der Industrie eingesetzt wird

Nahrungsergänzungsmittel

Die bekannteste Anwendung liegt bei Nahrungsergänzungsmitteln, die Fermentation, Enzymaktivität und kardiometabolische Forschungsthemen verbinden. In solchen Konzepten wird Nattokinase meist nicht als Nährstoff im klassischen Sinn verstanden, sondern als funktionelle Enzymzutat mit Bezug zu fibrinolytischen Mechanismen ^[5].

Für Markenkommunikation ist dabei Zurückhaltung wichtig. Suchanfragen wie „Nattokinase wofür“ oder „Nattokinase Wirkung“ zeigen, dass Anwender konkrete gesundheitliche Erwartungen haben. Technisch korrekte Texte sollten erklären, warum Nattokinase erforscht wird, ohne Diagnosen, Therapieempfehlungen oder garantierte Verbrauchereffekte zu formulieren ^[4].

Funktionelle Lebensmittel und Fermentationskonzepte

Nattokinase passt in Produktwelten, die mit fermentierten Inhaltsstoffen, japanischer Ernährungstradition oder mikrobieller Biotechnologie arbeiten. Der Unterschied zu Natto als Lebensmittel sollte klar bleiben: Natto enthält ein komplexes Lebensmittelsystem, während Nattokinase als Enzymzutat eine fokussiertere technologische Rolle erfüllt ^[2].

In funktionellen Lebensmitteln ist die Matrix oft anspruchsvoller als in trockenen Kapselprodukten. Proteine, Polyphenole, Säuren, Wärmebehandlung oder Wasseraktivität können Enzyme beeinflussen; deshalb ist die Formulationslogik meist produktspezifisch. Ein pauschales „funktioniert in jedem Drink, Riegel oder Pulver“ wäre technisch unsauber ^[7].

Forschung, Entwicklung und Schulung

Für R&D-Teams ist Nattokinase auch als Modell für fermentationsbasierte Proteasen interessant. Es verbindet mikrobiologische Herstellung, proteinchemische Eigenschaften und biologisch relevante Substrate in einem Enzym, das außerhalb eng akademischer Kreise bereits bekannt ist ^[1].

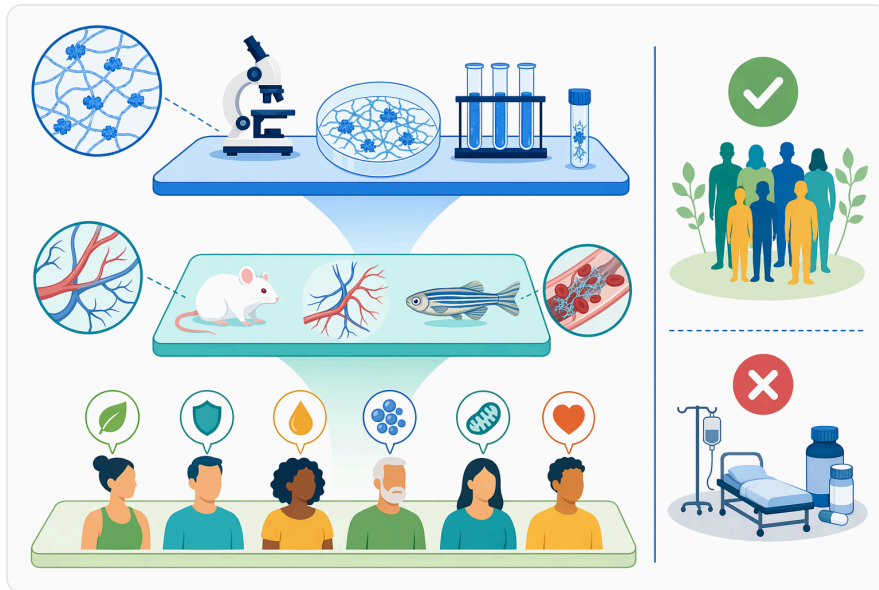


Figure 5. 인체 연구와 리뷰들은 나토키나아제에 대한 혈액순환 건강 측면의 관심을 뒷받침하지만, 이 글은 질병 치료 효과를 주장하기보다 신중한 해석을 강조합니다.

Support- und Vertriebsteams profitieren von einer klaren Erklärung: Nattokinase ist eine Serinprotease aus dem Natto-Kontext, die wegen fibrinolytischer Mechanismen erforscht wird. Diese Aussage ist verständlich, fachlich belastbar und vermeidet zugleich problematische Heilversprechen ^[3].

Vergleich: Nattokinase, Natto und allgemeine Proteasen

Nattokinase wird häufig mit Natto oder mit Verdauungsproteasen verwechselt. Die folgende Tabelle hilft, die Unterschiede für Produkttexte, interne Schulungen und Kundengespräche sauber zu strukturieren.

Kategorie	Natto	Nattokinase	Allgemeine Proteasen
Grundcharakter	Fermentiertes Sojalebensmittel	Einzelnes Enzym aus dem Natto-/Fermentationskontext	Enzymklasse mit vielen unterschiedlichen Vertretern
Hauptbezug	Ernährungstradition, Fermentation, Lebensmittelmatrix	Fibrinolytische/profibrinolytische Forschung, Enzymzutat	Proteinspaltung in sehr unterschiedlichen Anwendungen
Technische Identität	Komplexe Matrix aus Soja, Mikroorganismen und Fermentationsprodukten	Serinprotease der Subtilisin-Familie	Je nach Enzym sehr verschieden

Kategorie	Natto	Nattokinase	Allgemeine Proteasen
Typische B2B-Nutzung	Lebensmittelkonzepte, Fermentationsstory	Nahrungsergänzung, funktionelle Formulierung, R&D	Lebensmitteltechnik, Verdauungsenzyme, Bioprozesse
Claim-Risiko	Tradition und Lebensmittelbezug können überinterpretiert werden	Hohe Gefahr medizinischer Überclaims	Abhängig von Anwendung und Endprodukt
Verbraucherfrage	„Kann man Natto essen?“	„Was ist Nattokinase und wofür?“	„Welche Protease für welchen Zweck?“

Der entscheidende Punkt: Nattokinase ist nicht einfach „Natto in Pulverform“ und auch nicht jede beliebige Protease. Seine Marktposition entsteht aus der spezifischen Kombination von Natto-Herkunft, subtilisinartiger Proteaseidentität und Forschungsbezug zu Fibrinolyse ^[3].

Sicherheit: Nebenwirkungen, Wechselwirkungen und Risikogruppen

Weil Nattokinase mit Gerinnungs- und Fibrinolyseprozessen in Verbindung gebracht wird, verdienen Sicherheitshinweise besondere Aufmerksamkeit. Gesundheitsquellen weisen darauf hin, dass Nattokinase die Blutgerinnung beeinflussen kann und dass bei gleichzeitiger Anwendung mit blutgerinnungshemmenden oder thrombozytenhemmenden Arzneimitteln Vorsicht geboten ist ^[4].

Das betrifft insbesondere Verbraucher, die Antikoagulanzen, Thrombozytenaggregationshemmer oder andere Präparate mit Einfluss auf Blutung und Gerinnung verwenden. Für B2B-Unternehmen folgt daraus: Produkttexte sollten nicht nur Vorteile erklären, sondern auch sachliche Warnhinweise integrieren, etwa zu Blutungsneigung, Operationen, Schwangerschaft, Stillzeit und medizinisch betreuten Personen ^[4].

Die Frage „Ist Nattokinase gefährlich?“ lässt sich nicht mit einem pauschalen Ja oder Nein beantworten. Für gesunde Erwachsene kann ein Nattokinase-haltiges Nahrungsergänzungskonzept anders zu bewerten sein als für Personen mit Blutungsstörungen, vor geplanten Eingriffen oder unter Gerinnungsmedikation. Entscheidend ist die konkrete Zielgruppe, Kennzeichnung und medizinische Abgrenzung ^[5].

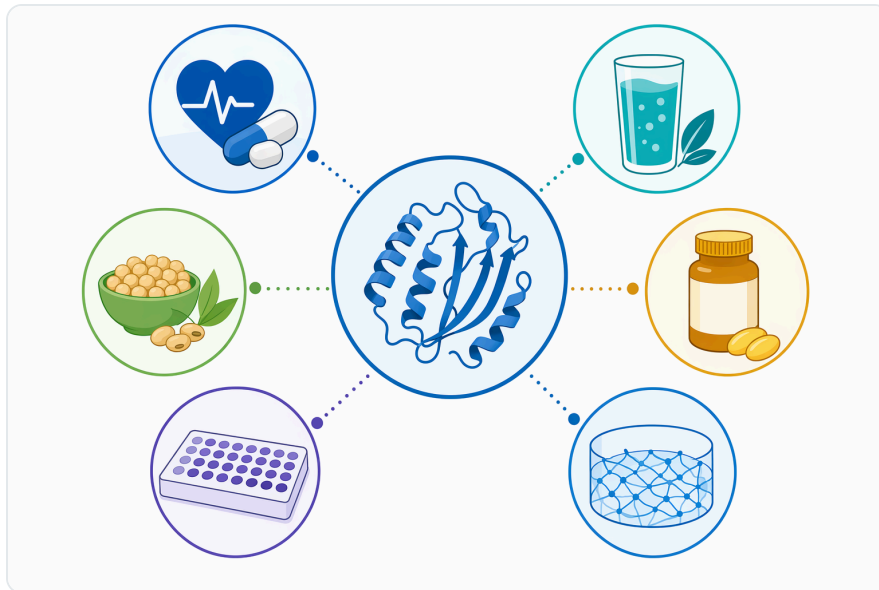


Figure 6. 상업적 nattokina아제 콘셉트에는 보충제 캡슐과 정제, 발효 테마의 기능성 식품, 비타민 K2 조합, 건조 효소 웰니스 혼합물이 포함됩니다.

Auch Suchanfragen wie „Nattokinase Wirkung Leber“, „Nattokinase Wirkung Schilddrüse“, „Nattokinase Wirkung Psyche“ oder „Nattokinase Haarausfall“ sollten nicht zu spekulativen Aussagen verleiten. Die belastbare wissenschaftliche Positionierung liegt bei Fermentation, Enzymidentität und fibrinolytischer Forschung; für Leber-, Schilddrüsen-, psychische oder Haarwuchsversprechen liefern die hier herangezogenen Quellen keine Grundlage für produktbezogene Wirkversprechen ^[1].

Regulatorische Einordnung und Claim-Sprache

Ob „Nattokinase verboten“ ist, lässt sich nicht allgemein beantworten, weil die Bewertung vom Land, der Produktkategorie, der Dosierung, der Kennzeichnung und den verwendeten Claims abhängt. Ein Rohstoff kann in einem Kontext zulässig sein und in einem anderen aufgrund von Novel-Food-, Arzneimittel-, Nahrungsergänzungs- oder gesundheitsbezogenen Claim-Regeln anders bewertet werden.

Für B2B-Unterlagen ist daher eine klare Trennung sinnvoll: wissenschaftliche Einordnung ja, medizinische Versprechen nein. Aussagen wie „Nattokinase ist eine Serinprotease aus Natto und wird wegen fibrinolytischer Mechanismen untersucht“ sind wesentlich robuster als Aussagen, die eine Behandlung, Vorbeugung oder Heilung konkreter Erkrankungen nahelegen ^[3].

Auch „Nattokinase Erfahrungsberichte“ sind aus professioneller Sicht problematisch. Einzelberichte können Erwartungen prägen, ersetzen aber keine kontrollierte Evidenz und sind für technische Produktdokumente kaum belastbar. Wer ein seriöses B2B-Dokument erstellt, sollte Erfahrungsberichte nicht als Wirkungsnachweis verwenden ^[6].

Nattokinase kaufen: Einordnung für Enzymes.bio-Kunden

Enzymes.bio bietet Nattokinase in 1-kg-Einheiten direkt online an. Die Bestellung erfolgt über den Online-Shop; CoA und SDS werden bei der Bestellung mitgeliefert. Enzymes.bio ist dabei Lieferant und übernimmt nicht die Rolle eines Herstellers, Entwicklungslabors oder Prüflabors.

Für Kunden bedeutet das: Die Entscheidung für Nattokinase sollte auf der geplanten Anwendung, der gewünschten Positionierung, dem Endproduktformat und der regulatorischen Bewertung im Zielmarkt beruhen. Dieses Dokument unterstützt die technische Einordnung des Enzyms, ersetzt aber keine medizinische, rechtliche oder regulatorische Beratung.

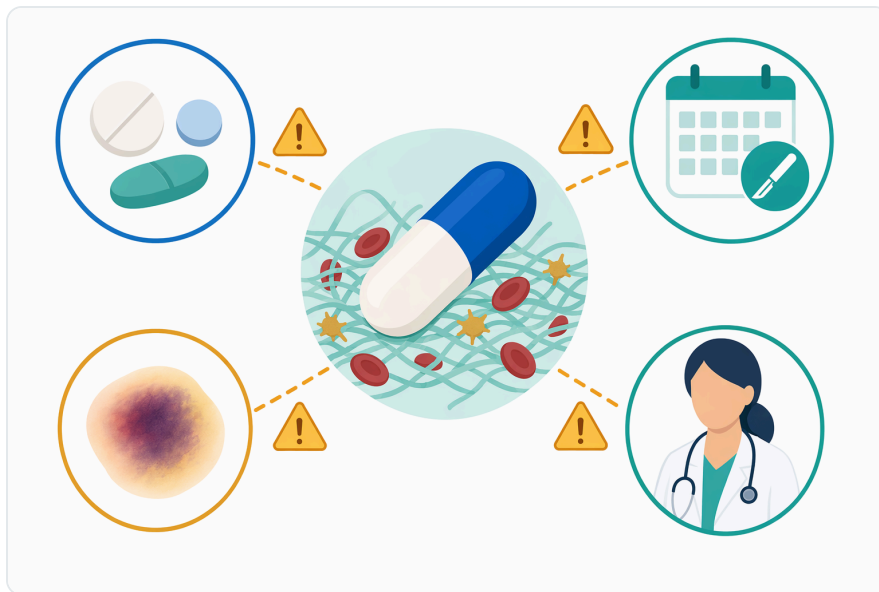


Figure 7. 낫토키나아제는 섬유소 용해 및 항혈전 맥락에서 논의되므로, 소비자 교육에서는 약물 복용, 출혈 위험, 수술 관련 주의 사항을 명확히 안내해야 합니다.

Die stärkste, sauber kommunizierbare Grundlage ist die Kombination aus Fermentationsherkunft, Proteaseidentität und mechanistischer Forschung. Wer Nattokinase kaufen möchte, sollte das Enzym nicht als universellen Gesundheitswirkstoff verstehen, sondern als spezifische fermentationsbasierte Enzymzutat mit klaren Chancen und ebenso klaren Grenzen ^[1].

Kernaussagen für technische Produktkommunikation

Nattokinase ist ein Enzym aus dem Natto-Kontext, biochemisch eine subtilisinartige Serinprotease, und wird wissenschaftlich vor allem wegen fibrinolytischer und profibrinolytischer Mechanismen diskutiert. Diese Beschreibung ist präziser als allgemeine Begriffe wie „natürlicher Blutreiniger“ oder „japanisches Wunderenzym“ ^[3].

Für Nahrungsergänzungsmittel und funktionelle Produkte ist Nattokinase interessant, weil es Fermentation, Enzymtechnologie und eine leicht erklärebare Herkunft verbindet. Die wissenschaftliche Tiefe liegt jedoch in der Mechanistik, nicht in pauschalen Gesundheitsversprechen ^[2].

Sicherheit und Claim-Disziplin sind zentral. Nattokinase kann wegen seines Bezugs zu Gerinnungs- und Fibrinolyseprozessen nicht wie ein beliebiger Geschmacks- oder Füllstoff behandelt werden; Warnhinweise zu Blutungsrisiken, Arzneimittelwechselwirkungen und sensiblen Zielgruppen sollten in Endproduktkonzepten ernst genommen werden ^[4].

Für Enzymes.bio-Kunden ist Nattokinase damit ein fokussierter B2B-Inhaltsstoff für sachlich positionierte, fermentationsbasierte Produktentwicklung. Der professionelle Einsatz beginnt mit einer nüchternen technischen Beschreibung: Enzym aus Natto, Serinprotease, fibrinolytischer Forschungsbezug — und keine überzogenen Heilversprechen.

Nattokinase online bestellen

Verkauf in 1 kg-Einheiten, ab Lager und versandbereit. Bestellen Sie direkt in unserem Shop — bezahlen Sie online, wir bearbeiten Ihre Bestellung. Ein Analysenzertifikat und ein Sicherheitsdatenblatt liegen jeder Bestellung bei.

[Nattokinase kaufen →](#)

Referenzen

Nummeriert nach Reihenfolge der Erstzitation. Open-Access-Quellen, jeweils zum Veröffentlichungszeitpunkt auf Erreichbarkeit geprüft; die Zitationsnummern im Text verlinken hierher:

1. Fang, M., Yuan, B., Wang, M., Liu, J., & Wang, Z. (2023). [Nattokinase: Insights into Biological Activity, Therapeutic Applications, and the Influence of Microbial Fermentation](#). *Fermentation*.
2. Yuan, L., Chen, L., Xiyu, T., & Li, J. (2022). [Biotechnology, Bioengineering and Applications of Bacillus Nattokinase](#). *Biomolecules*, 12.
3. Li, Y., Wang, H., Yu, K., Ma, A., Zhu, W., Li, T., Ma, Y., ... et al. (2025). [Mechanism of influence of nattokinase terminal sequence on catalytic performance and molecular modification](#). *International Journal of Biological Macromolecules*, 141872 .
4. [Nattokinase](#). *Webmd*.
5. [Pmc6043915](#). *PubMed Central*.

6. Heneghan, C., Goldacre, B., & Mahtani, K. (2017). Why clinical trial outcomes fail to translate into benefits for patients. *Trials*, 18.
7. Devi, C., Mohanasrinivasan, V., Sharma, P., Das, D., Vaishnavi, B., & Naine, S. J. (2016). Production, Purification and Stability Studies on Nattokinase: A Therapeutic Protein Extracted from Mutant Pseudomonas aeruginosa CMSS Isolated from Bovine Milk. *International Journal of Peptide Research and Therapeutics*, 22, 263-269.

Enzymes.bio kontaktieren

Fragen zu einer Bestellung? Unser Team hilft Ihnen gerne weiter.

E-MAIL wholesale@enzymes.bio

TELEFON (USA) **+1 (507) 428-6057**

[Kontakt aufnehmen →](#)



400+ B2B-Kunden



60+ universitäre Forschungspartner



54 weltweit beliefert

© 2026 Enzymes.bio · Enzymlieferant für Industrie & Lebensmittelverarbeitung · Nicht zum menschlichen Verzehr oder für den Einzelverkauf.