

Lysozyme (lizozym) do kontroli mikrobiologicznej w żywności, fermentacji i procesach B2B

Zespół badawczy Enzymes.bio · Wellington, Nowa Zelandia · June 19, 2026

Lysozyme, czyli lizozym lub muramidaza, to enzym rozkładający peptydoglikan ściany komórkowej bakterii, szczególnie istotny w kontroli bakterii Gram-dodatnich. W zastosowaniach B2B jest wykorzystywany jako narzędzie wspierające stabilność mikrobiologiczną produktów spożywczych, napojów fermentowanych i wybranych procesów technicznych, ale nie zastępuje higieny, walidacji procesu ani innych barier technologicznych. Enzymes.bio dostarcza Lysozyme online w jednostkach 1 kg, jako dostawca produktu dla klientów biznesowych, z dokumentami CoA i SDS przekazywanymi wraz z zamówieniem.

Czym jest Lysozyme i dlaczego jest ważny technologicznie?

Lysozyme — po polsku **lizozym** — jest białkiem enzymatycznym zaliczanym do muramidaz. W odpowiedzi na często wyszukiwane pytanie „**lysozyme what is it**”: jest to enzym hydrolityczny, którego funkcja polega na rozcinaniu określonych wiązań w peptydoglikanie, czyli podstawowym składniku ściany komórkowej wielu bakterii. W literaturze biochemicznej lizozym jest jednym z klasycznych przykładów enzymu o dobrze opisanej strukturze, centrum aktywnym i mechanizmie działania. ^[1]

Znaczenie przemysłowe lizozymu wynika z tego, że nie działa on jak przypadkowy środek chemiczny, lecz jak ukierunkowany katalizator biologiczny. Jego substratem jest określona struktura ściany bakteryjnej, dlatego **lysozyme function** w praktyce technologicznej sprowadza się do osłabiania integralności komórek podatnych bakterii. Z tego powodu enzym bywa rozważany w przetwórstwie żywności, fermentacji, stabilizacji wybranych produktów oraz technicznych procesach, w których kontrola mikroflory ma wpływ na jakość i powtarzalność produkcji. ^[2]

Lizozym występuje naturalnie u organizmów żywych i jest częścią odporności nieswoistej. W kontekście zapytań takich jak **lysozyme in tears**, **lysozyme location** czy **lysozyme neutrophils** warto podkreślić, że enzym jest opisywany jako składnik m.in. łez, śliny, wydzielin śluzowych oraz elementów

układu odpornościowego, gdzie pełni rolę przeciwbakteryjną. Ta naturalna funkcja biologiczna jest bezpośrednio powiązana z jego zastosowaniem technologicznym: enzym uszkadza strukturę, która dla bakterii jest mechanicznie krytyczna. [3]

Mechanizm działania: jak lizozym rozkłada ścianę komórkową bakterii?

Kluczowy **lizozymowy mechanizm** polega na hydrolizie wiązań β -1,4-glikozydowych pomiędzy resztami N-acetyloglukozaminy i kwasu N-acetylmuraminowego w peptydoglikanie. Peptydoglikan można porównać do sztywnej, usieciowanej konstrukcji otaczającej komórkę bakteryjną. Gdy lizozym przecina wiązania budujące tę sieć, ściana traci wytrzymałość, a komórka może stać się podatna na lizę, zwłaszcza przy niekorzystnym dla niej ciśnieniu osmotycznym. [1]

Mechanizm ten wyjaśnia, dlaczego lizozym jest zwykle bardziej skuteczny wobec bakterii Gram-dodatnich. U tych mikroorganizmów gruba warstwa peptydoglikanu znajduje się bliżej powierzchni komórki i jest bardziej dostępna dla enzymu. Bakterie Gram-ujemne mają dodatkową błonę zewnętrzną, która utrudnia enzymowi dostęp do warstwy peptydoglikanu, dlatego sama obecność lizozymu nie oznacza automatycznie skutecznego ograniczenia każdej mikroflory bakteryjnej. [1]

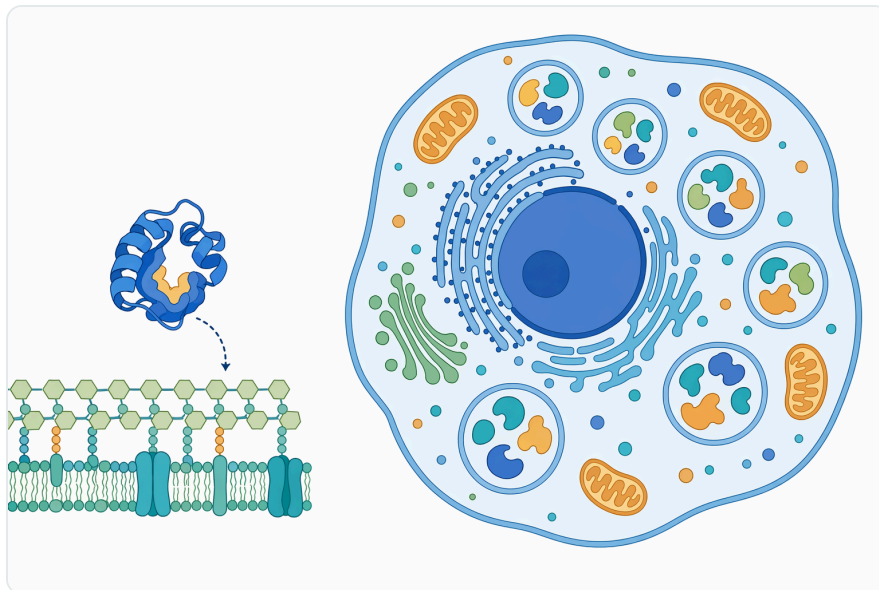


Figure 1. 라이소자임은 특정 항균 효소 단백질인 반면, 리소솜은 여러 분해 효소를 포함한 세포 내 소기관입니다.

Z punktu widzenia użytkownika B2B istotne jest, że lizozym nie jest „uniwersalnym konserwantem enzymatycznym”. Jego skuteczność zależy od tego, czy w danym procesie problemem są bakterie podatne na działanie muramidazy, czy enzym ma fizyczny kontakt z komórkami oraz czy środowisko

produktu nie ogranicza aktywności białka. W praktyce liczą się pH, temperatura, czas kontaktu, skład matrycy, aktywność wody, lepkość i obecność składników mogących wiązać lub osłaniać komórki bakteryjne. ^[2]

Struktura enzymu, sekwencja i znaczenie klasycznego modelu biochemicznego

Wyszukiwania typu **lysozyme sequence** często prowadzą do informacji o lizozymie jaja kurzego, który jest jednym z najlepiej scharakteryzowanych białek enzymatycznych. Klasycznie opisywany lizozym składa się ze 129 aminokwasów, a w katalizie uczestniczą reszty aminokwasowe znajdujące się w centrum aktywnym, w szczególności glutaminian i asparaginian. To dobrze poznane rozmieszczenie reszt katalitycznych sprawia, że lizozym od lat jest modelem w nauczaniu enzymologii i biologii strukturalnej. ^[1]

Dla technologów żywności i specjalistów procesowych ważny jest nie sam fakt znajomości sekwencji, lecz konsekwencje strukturalne. Enzym działa tylko wtedy, gdy zachowana jest jego prawidłowa konformacja przestrzenna, a centrum aktywne pozostaje zdolne do wiązania substratu. Oznacza to, że warunki procesu mogą wzmacniać lub ograniczać efekt działania: białko enzymatyczne może być wrażliwe na skrajne środowisko, długą ekspozycję cieplną, interakcje z innymi makrocząsteczkami lub ograniczony dostęp do docelowej ściany bakteryjnej. ^[2]

Warto też odróżniać pojęcia, które bywają mylone w wyszukiwarkach. Fraza **lysozyme in lysosome** łączy dwa podobnie brzmiące terminy, ale „lizozym” jest konkretnym enzymem, natomiast „lizosom” to organelum komórkowe związane z trawieniem wewnątrzkomórkowym. W biologii odporności lizozym może być omawiany w kontekście komórek żernych, ziarnistości i wydzielin obronnych, jednak w zastosowaniu przemysłowym najważniejsza pozostaje jego aktywność wobec peptydoglikanu. ^[3]

Gdzie naturalnie występuje lizozym?

Lizozym jest powszechnie opisywany jako element naturalnej ochrony przeciwdrobnoustrojowej. Występuje w wydzielinach organizmu, takich jak łzy i ślina, a także w innych płynach biologicznych oraz komórkach odpornościowych. Dlatego zapytania **lysozyme in tears** lub **lysozyme location** są uzasadnione biologicznie: enzym działa na styku organizmu ze środowiskiem, gdzie kontakt z bakteriami jest częsty. ^[3]

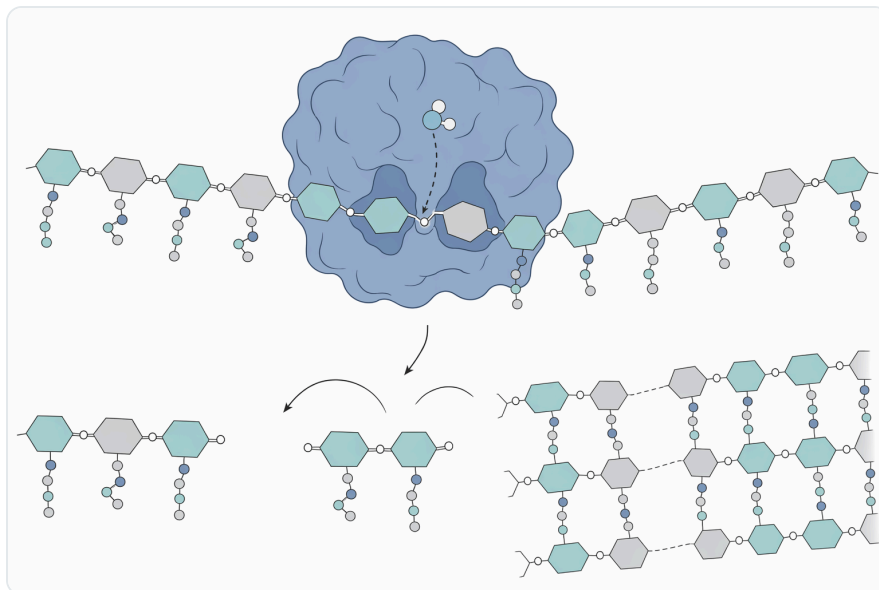


Figure 2. 라이소자임은 세포벽의 펩티도글리칸 당 골격에 있는 글리코시드 결합을 절단해 감수성 세균을 약화시킵니다.

Istotnym źródłem lizozymu w technologii żywności jest białko jaja kurzego. W literaturze dotyczącej żywności lizozym opisywany jest jako naturalny składnik białka jaja oraz czynnik o właściwościach przeciwbakteryjnych, co tłumaczy jego znaczenie dla haseł takich jak **lysozyme in food**. Zastosowania technologiczne nie wynikają z marketingowej „naturalności”, lecz z konkretnej aktywności enzymatycznej wobec ściany bakteryjnej. ^[2]

W kontekście rynku należy rozróżnić formę surowca od funkcji enzymu. Użytkownik może spotkać sformułowania takie jak **lysozyme solution**, **lysozyme hcl**, **lysozyme pasta** czy nawet konsumenckie frazy typu **lysozyme 30mg**, ale w dokumentacji B2B kluczowe są: tożsamość enzymu, zamierzone zastosowanie, zgodność z wymaganiami procesu oraz dokumenty dostarczane z zamówieniem. Enzymes.bio oferuje Lysozyme online w jednostkach 1 kg, a CoA i SDS są przekazywane wraz z zamówieniem.

Porównanie działania wobec różnych typów mikroorganizmów

Poniższe zestawienie pokazuje, dlaczego lizozym należy traktować jako narzędzie ukierunkowane, a nie ogólny środek przeciw wszystkim drobnoustrojom. Najważniejszym czynnikiem jest dostępność peptydoglikanu oraz podatność ściany komórkowej na hydrolizę enzymatyczną. ^[1]

Cecha procesu lub mikroorganizmu	Bakterie Gram-dodatnie	Bakterie Gram-ujemne	Znaczenie dla zastosowań B2B
Dostępność peptydoglikanu	Zwykle większa	Ograniczona przez błonę zewnętrzną	Lizozym częściej rozważa się przy problemach z bakteriami Gram-dodatnimi
Oczekiwana podatność na lizozym	Zwykle wyższa	Zwykle niższa	Skuteczność musi być oceniana względem realnej mikroflory procesu
Charakter działania	Hydroliza ściany komórkowej	Dostęp do celu może być utrudniony	Enzym nie zastępuje pełnego systemu kontroli mikrobiologicznej
Rola warunków matrycy	Istotna	Bardzo istotna	pH, temperatura, lepkość i skład produktu wpływają na efekt
Typowe znaczenie technologiczne	Kontrola wybranych bakterii psujących lub zakłócających proces	Ograniczone bez dodatkowych czynników procesu	Wymaga realistycznych oczekiwań i walidacji w produkcji

Tabela pokazuje także, dlaczego nie należy przenosić bezpośrednio wyników z jednego produktu lub fermentacji na inny. Matryca o wysokiej zawartości białek, tłuszczu, polifenoli lub soli może zmieniać kontakt enzymu z komórkami. Podobnie zawiesiny, układy żelowe, produkty mętne i fermentujące mogą dawać inne wyniki niż proste roztwory modelowe. ^[2]

Lysozyme application w żywności: stabilność, jakość i ograniczanie wybranej mikroflory

W obszarze **lysozyme application** jednym z najważniejszych kierunków jest żywność. Lizozym opisywany jest w literaturze technologicznej jako enzym o działaniu przeciwbakteryjnym, szczególnie interesujący w produktach, w których niepożądane bakterie Gram-dodatnie mogą wpływać na trwałość, cechy sensoryczne lub bezpieczeństwo procesu. Takie zastosowanie należy rozumieć jako element systemu barier, a nie pojedynczy czynnik rozwiązujący każdy problem mikrobiologiczny. ^[2]

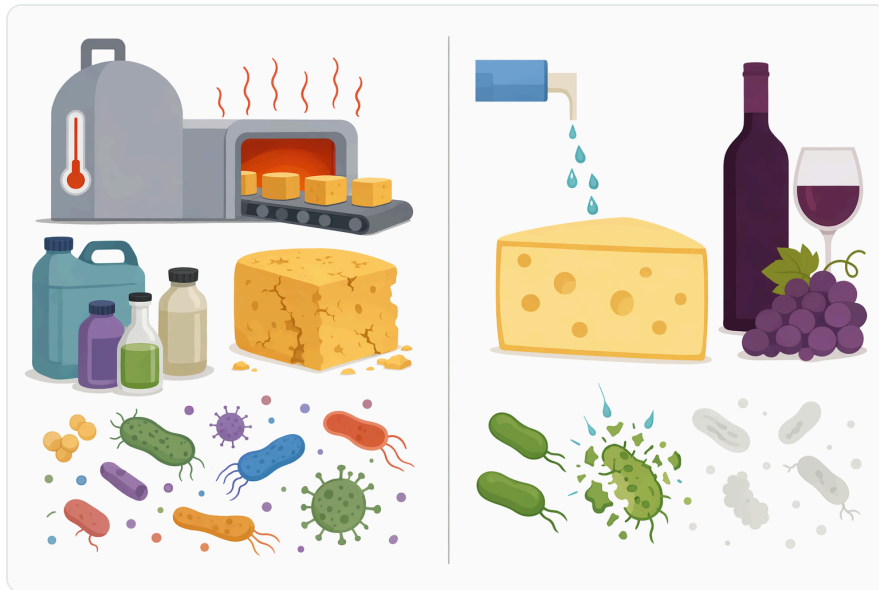


Figure 3. 라이소자임은 산도, 열, 수분활성 조절, 포장, 항균 표면과 같은 더 광범위한 억제 요인을 보완하는 표적 세포벽 절단 작용을 제공합니다.

W praktyce przetwórstwa żywności lizozym może wspierać ograniczanie wad powodowanych przez podatne bakterie. Mogą to być zmiany zapachu, smaku, nadmierne gazowanie, destabilizacja struktury, niepożądana fermentacja lub skrócenie trwałości. Mechanizm jest zawsze ten sam: enzym uszkadza peptydoglikan, a efekt technologiczny zależy od tego, czy dana mikroflora jest wrażliwa i czy warunki produktu sprzyjają działaniu białka enzymatycznego. ^[1]

Fraza **lysozyme in food** bywa używana bardzo szeroko, dlatego warto doprecyzować, że zastosowanie lizozymu w żywności musi być zgodne z regulacjami obowiązującymi dla danego produktu i rynku. Sama obecność enzymu w literaturze lub w ofercie dostawcy nie przesądza o dopuszczalności w każdej kategorii żywności. W realnym wdrożeniu liczą się przepisy, specyfikacja produktu, etykietowanie, alergeny związane z pochodzeniem oraz wymagania klienta końcowego. ^[2]

Lysozyme wine i fermentacja: kontrola mikroflory bez całkowitego zatrzymania procesu

Zapytanie **lysozyme wine** jest popularne, ponieważ lizozym jest znany w kontekście fermentacji i kontroli bakterii w napojach. W procesach fermentacyjnych problemem nie zawsze jest „cała mikroflora”, lecz konkretne grupy mikroorganizmów, które mogą przesuwac profil kwasowości, wytwarzać niepożądane metabolity lub zaburzać stabilność produktu. Ponieważ lizozym oddziałuje przede wszystkim na bakterie o dostępnej warstwie peptydoglikanu, może być użytecznym narzędziem w selektywnym zarządzaniu mikroflorą. ^[2]

W napojach fermentowanych ważne są warunki środowiskowe: pH, obecność alkoholu, związków fenolowych, kwasów organicznych, dwutlenku siarki lub innych barier stosowanych w danej technologii. Lizozym może zachowywać funkcję w środowiskach lekko kwaśnych, ale jego efekt nie jest oderwany od matrycy. W praktyce technicznej należy oczekiwać interakcji pomiędzy enzymem, mikroflorą, składem produktu i czasem procesu. [1]

Zastosowanie w fermentacji wymaga też ostrożnej interpretacji pojęcia „kontrola”. Nie chodzi o sterylizację enzymatyczną, lecz o ograniczenie aktywności wybranych mikroorganizmów, które są podatne na mechanizm lizozymu. Właśnie dlatego enzym jest interesujący w procesach, w których zachowanie pożądanych cech fermentacji jest równie ważne jak ograniczenie wad mikrobiologicznych. [2]

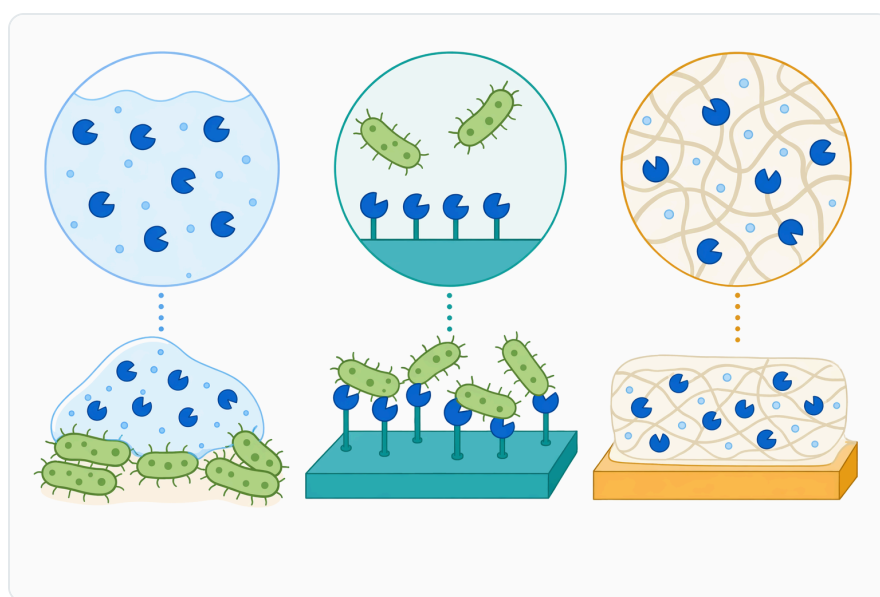


Figure 4. 용해형, 고정화형, 하이드로젤, 필름 형태는 라이소자임이 세균 및 제품 계면과 만나는 위치를 서로 다르게 설정합니다.

Nabiał, sery i produkty fermentowane

Lizozym jest często omawiany w kontekście produktów mlecznych i serowarskich, ponieważ w takich matrycach mikroflora Gram-dodatnia ma duże znaczenie technologiczne. W produktach dojrzewających i fermentowanych niepożądane bakterie mogą prowadzić do wad struktury, niekontrolowanego gazowania lub zmian sensorycznych. Enzym może wspierać ograniczanie wybranych drobnoustrojów wtedy, gdy są one podatne na hydrolizę peptydoglikanu. [2]

Nabiał jest jednak matrycą złożoną: zawiera białka, tłuszcze, sole mineralne, zmienną aktywność wody i często dynamicznie zmieniające się pH. Te czynniki mogą wpływać na dyfuzję enzymu, kontakt z komórkami oraz trwałość aktywnej struktury białkowej. Dlatego zastosowanie lizozymu w serach lub

innych produktach mlecznych powinno być analizowane w odniesieniu do konkretnego procesu, a nie wyłącznie na podstawie ogólnej informacji, że enzym ma właściwości przeciwbakteryjne. [2]

Istotna jest również selektywność. W produktach fermentowanych celem nie jest zawsze maksymalne ograniczenie liczby bakterii, ponieważ wiele z nich pełni funkcje technologiczne. Lizozym może być przydatny tam, gdzie docelowa mikroflora problemowa jest wrażliwa, ale jego użycie musi być spójne z kulturami starterowymi, profilem dojrzewania i założeniami jakościowymi produktu końcowego. [1]

Zastosowania techniczne: liza komórek i procesy poza żywnością

Poza żywnością lizozym jest znany jako enzym umożliwiający naruszenie ściany komórkowej bakterii. W zastosowaniach technicznych może być wykorzystywany tam, gdzie potrzebna jest kontrolowana liza lub osłabienie komórek bakteryjnych. Podstawą pozostaje ten sam mechanizm: enzymatyczne rozszczepianie wiązań glikozydowych w peptydoglikanie. [1]

W procesach biotechnologicznych lizozym bywa rozważany jako element przygotowania biomasy bakteryjnej, uwalniania składników komórkowych lub obniżania integralności ścian komórkowych. Efekt zależy od rodzaju mikroorganizmu, fazy wzrostu, warunków osmotycznych i składu medium. Bakterie Gram-dodatnie są zwykle bardziej dostępne dla enzymu, natomiast Gram-ujemne mogą wymagać warunków, które ułatwiają dostęp do warstwy peptydoglikanu. [2]



Figure 5. 식품, 음료, 포장, 신선도 보호, 생명공학, 개인 관리, 코팅, 생체재료, 동물 영양, 양식 분야에서는 서로 다른 항균 또는 연구 목적을 위해 라이소자임 개념을 활용합니다.

Nie należy jednak utożsamiać zastosowań technicznych z zastosowaniami analitycznymi czy laboratoryjnymi w ścisłym sensie. Enzymes.bio działa jako dostawca produktu B2B, a nie jako laboratorium badawcze lub producent opracowujący procedury. Dokumentacja CoA oraz **lysozyme SDS** są dostarczane wraz z zamówieniem, natomiast dobór procesu i jego walidacja pozostają po stronie użytkownika.

Warunki wpływające na skuteczność lizozymu

Najważniejszym warunkiem działania lizozymu jest kontakt enzymu z podatnym peptydoglikanem. Jeżeli komórki są fizycznie osłonięte przez składniki matrycy, znajdują się w strukturze trudno dostępnej albo mają barierę zewnętrzną utrudniającą dostęp enzymu, efekt może być ograniczony. Z tego powodu ta sama ilość enzymu może zachowywać się inaczej w klarownym napoju, gęstej zawieszynie, produkcie białkowo-tłuszczowym i układzie fermentującym. ^[2]

pH ma znaczenie zarówno dla centrum aktywnego, jak i dla stabilności struktury białkowej. W opisach biochemicznych lizozymu podkreśla się zależność aktywności od stanu jonizacji reszt uczestniczących w katalizie. W praktyce oznacza to, że środowisko zbyt odległe od korzystnych warunków może osłabiać hydrolizę peptydoglikanu, nawet jeżeli enzym pozostaje obecny w produkcie. ^[1]

Temperatura wpływa dwutorowo: może zwiększać szybkość procesów chemicznych do pewnego zakresu, ale jako czynnik denaturujący może też obniżać zdolność enzymu do działania. Dla użytkownika przemysłowego szczególnie ważny jest moment dodania enzymu w procesie, długość ekspozycji oraz to, czy produkt jest później poddawany obróbce cieplnej. Lizozym jest białkiem, więc jego aktywność zależy od zachowania struktury przestrzennej. ^[2]

Skład produktu również może zmieniać wynik. Polifenole, inne białka, tłuszcze, sole, cukry i komponenty tworzące strukturę produktu mogą wpływać na dostępność komórek bakteryjnych, dyfuzję enzymu lub jego oddziaływanie z matrycą. Dlatego technicznie poprawne podejście polega na traktowaniu lizozymu jako jednego z elementów projektowania stabilności mikrobiologicznej, a nie jako dodatku o zawsze identycznym efekcie. ^[2]

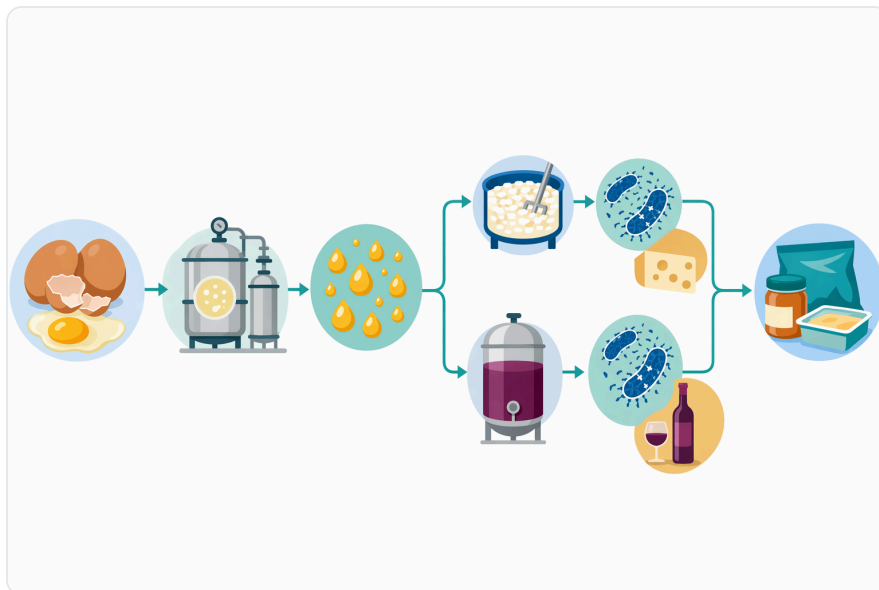


Figure 6. 세균 세포 파쇄 과정에서는 라이소자임이 먼저 펩티도글리칸 세포벽을 약화시켜 삼투압, 기계적 처리 또는 제형 단계에서 세포가 더 쉽게 용해되도록 합니다.

Lysozyme solution, proszek i nazewnictwo handlowe

W praktyce rynkowej można spotkać różne określenia: **lysozyme solution** odnosi się zwykle do roztworu przygotowanego do użycia w danym procesie, **lysozyme hcl** do określonej postaci soli w niektórych kontekstach produktowych, a **lysozyme pasta** do form użytkowych spotykanych w innych segmentach rynku. Nie należy jednak zakładać, że każda z tych fraz oznacza ten sam produkt, przeznaczenie lub dokumentację. W niniejszym tekście „Lysozyme” oznacza enzym lizozym w kontekście zastosowań B2B i technologicznych.

Podobnie frazy konsumenckie typu **lysozyme 30mg** nie są właściwym punktem odniesienia dla zastosowań przemysłowych. Dawkowanie w suplementach, produktach farmaceutycznych lub wyrobach gotowych nie przekłada się bezpośrednio na projektowanie procesu żywnościowego czy fermentacyjnego. W B2B znaczenie ma matryca, mikroflora, etap procesu i zgodność z wymaganiami dokumentacyjnymi. ^[2]

Dla klientów Enzymes.bio ważna jest forma sprzedaży i dokumentacja. Produkt Lysozyme jest dostępny online w jednostkach 1 kg, a CoA oraz SDS są dostarczane wraz z zamówieniem. Enzymes.bio pełni rolę dostawcy — nie producenta ani laboratorium — dlatego opis produktu należy czytać jako informację handlowo-techniczną, a nie jako procedurę walidacji konkretnego procesu.

Co można, a czego nie można oczekiwać od lizozymu?

Od lizozymu można oczekiwać ukierunkowanego działania wobec bakterii, których ściana komórkowa zawiera dostępny peptydoglikan podatny na hydrolizę. To czyni enzym szczególnie interesującym w procesach, gdzie problemem są bakterie Gram-dodatnie powodujące wady jakościowe lub zakłócające fermentację. Mechanizm działania jest dobrze zdefiniowany, co ułatwia racjonalne projektowanie zastosowania. ^[1]

Nie należy natomiast oczekiwać, że lizozym samodzielnie zapewni pełną stabilność mikrobiologiczną produktu. Nie jest środkiem o jednakowej skuteczności wobec wszystkich bakterii, drożdży i pleśni. Nie rozwiązuje problemów wynikających z niewłaściwej higieny, złego przechowywania, niedostatecznej obróbki cieplnej, niekontrolowanej aktywności wody lub nieprawidłowego pH. ^[2]

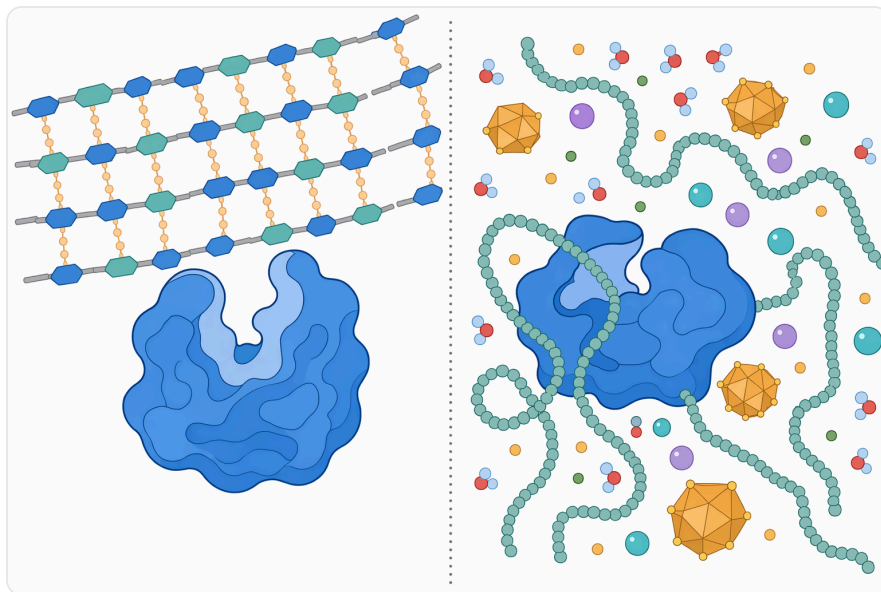


Figure 7. 라이소자임의 성능은 주변 제형 환경에서 접힌 구조와 접근 가능한 활성 부위가 유지되는지에 달려 있습니다.

Realistyczne zastosowanie polega na włączeniu lizozymu do szerszego systemu barier technologicznych. Może to obejmować odpowiednie pH, kontrolę temperatury, dobór kultur starterowych, warunki pakowania, ograniczanie zanieczyszczeń i monitorowanie jakości. Enzym jest wtedy narzędziem precyzyjnym, ale jego rola zależy od całego ekosystemu procesu. ^[2]

Enzymes.bio jako dostawca Lysozyme dla klientów B2B

Enzymes.bio oferuje Lysozyme jako produkt dostępny online w jednostkach 1 kg dla zastosowań biznesowych. Firma działa jako dostawca enzymów, a nie jako producent lub laboratorium badawcze. Oznacza to, że klient otrzymuje produkt i dokumenty zamówienia, w tym CoA oraz SDS, ale wdrożenie

technologiczne, zgodność regulacyjna i walidacja procesu pozostają po stronie użytkownika.

Takie ujęcie jest szczególnie ważne w przypadku enzymów stosowanych w żywności, fermentacji i procesach technicznych. Lizozym ma dobrze opisany mechanizm i szerokie znaczenie technologiczne, ale każda matryca produkcyjna jest inna. Dlatego najlepsze rezultaty uzyskuje się wtedy, gdy enzym jest traktowany jako część systemu kontroli mikrobiologicznej, a nie jako prosty zamiennik kompleksowego zarządzania jakością. ^[2]

Podsumowując, Lysozyme jest wartościowym enzymem B2B tam, gdzie potrzebne jest ukierunkowane ograniczanie bakterii wrażliwych na hydrolizę peptydoglikanu. Jego siłą jest precyzyjny, dobrze poznany mechanizm; ograniczeniem — zależność od rodzaju mikroflory i warunków procesu. Właśnie ta kombinacja sprawia, że lizozym jest narzędziem technicznym dla świadomych użytkowników, którzy łączą wiedzę enzymologiczną z praktyką produkcyjną. ^[1]

Zamów Lysozyme online

Sprzedawany w jednostkach 1 kg, dostępny z magazynu i gotowy do wysyłki. Zamów bezpośrednio w naszym sklepie — zapłać online, a my przetworzymy Twoje zamówienie. Do każdego zamówienia dołączamy Certyfikat Analizy i Kartę Charakterystyki.

[Kup Lysozyme →](#)

Bibliografia

Ponumerowano według kolejności pierwszego cytowania. Źródła open access, każde zweryfikowane jako dostępne w momencie publikacji; numery cytowań w tekście prowadzą tutaj.

1. [Lizozym](#). *Wikipedia*.
2. [Pozn271 183479 Biotechnologia 1995 No2 Kijowski.Pdf](#). *Org*.
3. [Lizozym - Portal Fizjoterapeuty](#). *Fizjoterapeuty*.

Skontaktuj się z Enzymes.bio


Masz pytania dotyczące zamówienia? Nasz zespół chętnie pomoże.

E-MAIL wholesale@enzymes.bio

TELEFON (USA) **+1 (507) 428-6057**

[Skontaktuj się z nami →](#)

 **400+** klientów B2B

 **60+** partnerów badawczych z uczelni

 **54** obsługiwanych na całym świecie

© 2026 Enzymes.bio · Dostawy enzymów przemysłowych i do przetwórstwa żywności · Nie do spożycia przez ludzi ani sprzedaży detalicznej.