

# Katalaza (Catalase) do usuwania nadtlenu wodoru w procesach przemysłowych

Zespół badawczy Enzymes.bio · Wellington, Nowa Zelandia · June 19, 2026

Katalaza, czyli **catalase enzyme** — po polsku po prostu **katalaza** — jest enzymem rozkładającym nadtlenek wodoru do wody i tlenu:  $2 \text{H}_2\text{O}_2 \rightarrow 2 \text{H}_2\text{O} + \text{O}_2$ . W praktyce przemysłowej jej główna wartość polega na szybkim ograniczaniu pozostałości  $\text{H}_2\text{O}_2$  po bieleniu, dezynfekcji, utrwalaniu lub utlenianiu, bez wprowadzania dodatkowych chemicznych reduktorów <sup>[1]</sup>. Dla technologów oznacza to łagodniejszą obróbkę surowca, mniejsze obciążenie ścieków oraz lepszą kontrolę kolejnych etapów procesu.

## Czym jest katalaza i dlaczego jest ważna w przemyśle?

Katalaza należy do enzymów oksydoredukcyjnych i występuje naturalnie w komórkach organizmów narażonych na tlenowy metabolizm. Jej biologiczną funkcją jest ochrona struktur komórkowych przed nadtlaniem wodoru, który powstaje jako reaktywny produkt uboczny przemian metabolicznych. W języku użytkowym zapytanie „**catalase po polsku**” odnosi się właśnie do katalazy — enzymu neutralizującego  $\text{H}_2\text{O}_2$  przez jego rozpad do nietoksycznych produktów reakcji <sup>[2]</sup>.

Z przemysłowego punktu widzenia katalaza jest interesująca nie dlatego, że „wzmacnia” produkt, lecz dlatego, że usuwa bardzo konkretną przeszkodę technologiczną: pozostałości nadtlenu wodoru.  $\text{H}_2\text{O}_2$  jest skutecznym utleniaczem, dlatego bywa używany do bielenia, sanityzacji lub ograniczania mikroflory, ale po zakończeniu swojej roli może zakłócać barwienie, fermentację, stabilność żywności, jakość powierzchni albo parametry ścieków. Enzymatyczny rozkład  $\text{H}_2\text{O}_2$  pozwala zakończyć fazę utleniającą bez konieczności wprowadzania kolejnego agresywnego odczynnika <sup>[1]</sup>.

W dokumentacji technicznej i wyszukiwarkach można spotkać kilka wariantów nazwy: **catalase**, **catalase enzyme**, **yeast catalase**, a także sformułowania opisujące funkcję, takie jak **catalase hydrogen peroxide** albo **catalase activity**. W każdym przypadku rdzeń technologiczny pozostaje ten sam: katalaza przyspiesza rozpad nadtlenu wodoru, a jej użyteczność zależy od dopasowania preparatu do konkretnego środowiska procesowego, a nie od samej nazwy handlowej.

## Mechanizm: katalaza i nadtlenek wodoru

Reakcję katalizowaną przez katalazę można zapisać równaniem:



Oznacza to, że dwie cząsteczki nadtlenku wodoru są przekształcane w dwie cząsteczki wody i jedną cząsteczkę tlenu. Ten bilans jest szczególnie korzystny w produkcji, ponieważ produkty reakcji nie wprowadzają zasolenia, związków siarki ani dodatkowych reduktorów organicznych. W porównaniu z neutralizacją chemiczną katalaza nie „maskuje” nadtlenku wodoru, lecz rozkłada go do składników, które są naturalnie obecne w typowych układach wodnych [2].

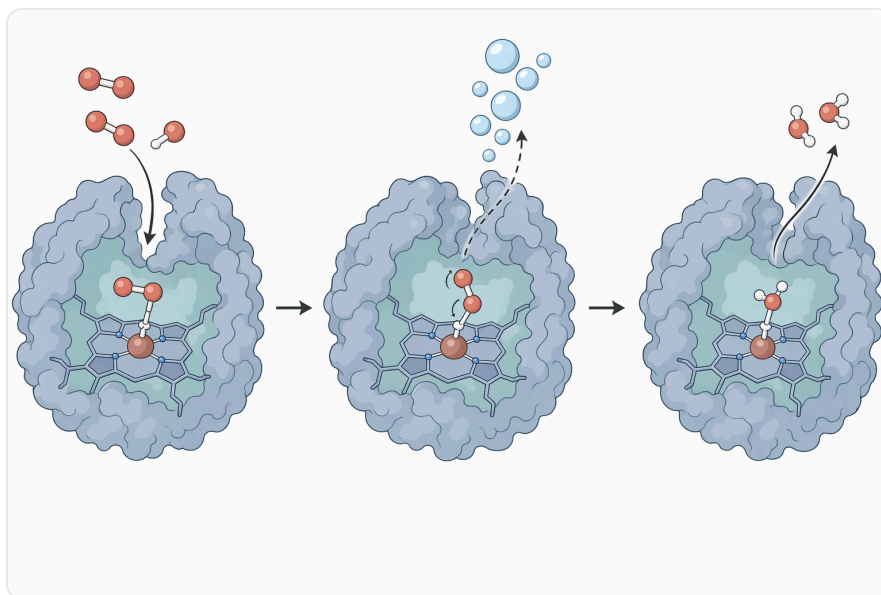


Figure 1. 카탈레이스는 재생되는 효소 중간체를 거쳐 과산화수소 두 분자를 물 두 분자와 산소 한 분자로 분해한다.

W większości klasycznych katalaz centrum aktywne zawiera układ hemowy z atomem żelaza, który bierze udział w przemianach redoks. W uproszczeniu pierwsza cząsteczka  $\text{H}_2\text{O}_2$  utlenia centrum aktywne enzymu, a druga przywraca je do stanu wyjściowego, jednocześnie uwalniając tlen. Dlatego katalaza działa jak biokatalizator: uczestniczy w cyklu reakcji, ale nie jest zużywana w stechiometryczny sposób tak jak typowy reagent chemiczny.

Właśnie ten mechanizm wyjaśnia, dlaczego **catalase activity** jest krytyczna tam, gdzie trzeba szybko ograniczyć działanie utleniające  $\text{H}_2\text{O}_2$ . Jeżeli nadtlenek wodoru pozostaje w kąpielach technologicznych, może dalej reagować z barwnikami, związkami aromatycznymi, lipidami, białkami albo składnikami kultur mikrobiologicznych. Katalaza skraca czas obecności aktywnego utleniacza i tym samym stabilizuje kolejne etapy procesu.

## Dlaczego pozostałości H<sub>2</sub>O<sub>2</sub> są problemem technologicznym?

Nadtlenek wodoru jest atrakcyjny dla przemysłu, ponieważ pożądana reakcja utleniania może przebiegać czysto i bez chlorowanych produktów ubocznych. Problem pojawia się później: ten sam potencjał utleniający, który wcześniej był korzystny, po zakończeniu bielenia lub dezynfekcji staje się źródłem ryzyka. Pozostałości H<sub>2</sub>O<sub>2</sub> mogą uszkadzać barwniki, obniżać aktywność kultur starterowych, wpływać na smak i zapach żywności albo zmieniać przebieg kolejnych reakcji w instalacji <sup>[1]</sup>.

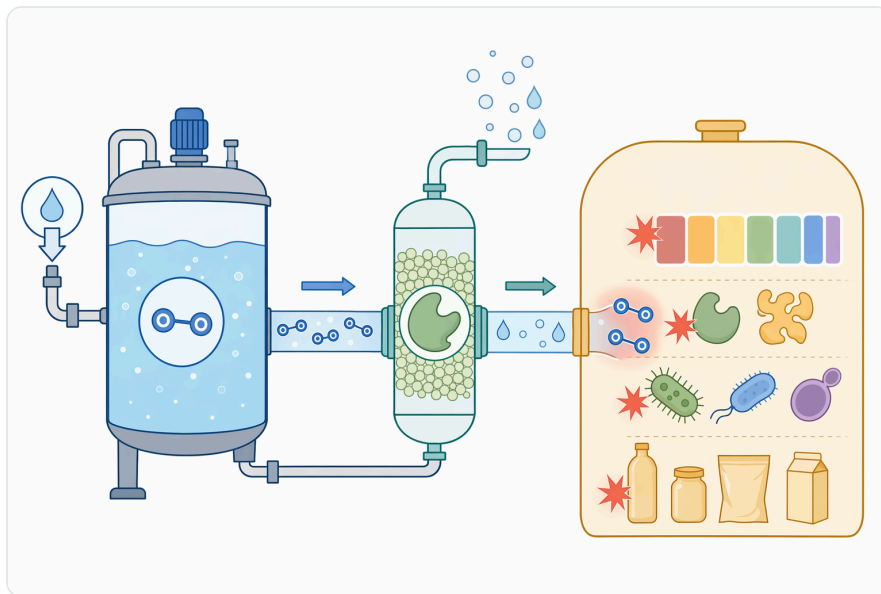
W tradycyjnych procesach resztkowy nadtlenuk wodoru usuwa się przez płukanie, rozcieńczanie, czasem przez neutralizację chemiczną. Każde z tych rozwiązań ma koszt: zużycie wody, energii, miejsca w harmonogramie produkcji oraz wzrost obciążenia ścieków. Jeżeli do neutralizacji używa się reduktorów, do systemu wprowadza się dodatkowe jony lub produkty reakcji, które następnie trzeba uwzględnić w oczyszczaniu.

Katalaza działa inaczej: zamiast wypłukiwać H<sub>2</sub>O<sub>2</sub> lub dodawać kolejny reagent, przekształca go w wodę i tlen. To ważna różnica w procesach, gdzie jakość końcowa zależy od „czystości” przejścia między etapami — na przykład między bieleniem a barwieniem tkaniny, między dezynfekcją a kontaktem z produktem spożywczym albo między redukcją mikroflory a fermentacją kontrolowaną.

## Porównanie sposobów ograniczania pozostałości nadtlenuku wodoru

Podejście procesowe	Co dzieje się z H <sub>2</sub> O <sub>2</sub> ?	Typowe konsekwencje technologiczne	Główne ograniczenie
Wielokrotne płukanie wodą	H <sub>2</sub> O <sub>2</sub> jest rozcieńczany i usuwany fizycznie	Proste do zrozumienia, ale zwiększa zużycie wody i objętość ścieków	Nie zawsze zapewnia szybkie zejście do poziomu akceptowalnego dla następnego etapu
Oczekiwanie na samoistny rozpad	H <sub>2</sub> O <sub>2</sub> stopniowo ulega degradacji	Brak dodatkowego reagentu	Trudna kontrola czasu; ryzyko dalszego utleniania materiału
Chemiczna neutralizacja reduktorem	H <sub>2</sub> O <sub>2</sub> reaguje z dodaną substancją	Szybka reakcja w wielu układach	Możliwe dodatkowe sole, produkty uboczne i wpływ na ścieki
Katalaza	H <sub>2</sub> O <sub>2</sub> rozkłada się do H <sub>2</sub> O i O <sub>2</sub>	Łagodne zakończenie etapu utleniającego, bez typowego zasolenia reduktorami	Wymaga zgodności warunków procesu z trwałością enzymu

Tabela pokazuje, że katalaza nie jest „uniwersalnym dodatkiem”, lecz narzędziem do precyzyjnego zakończenia obecności nadtlenu wodoru. Jej przewaga jest największa wtedy, gdy pozostałość  $H_2O_2$  przeszkadza w następnym etapie, a operator chce uniknąć długiego płukania lub dodatkowej chemii. Właśnie dlatego wyszukiwania typu **catalase hydrogen peroxide** często prowadzą do zastosowań przemysłowych, a nie tylko do opisów biologii komórki [2].



**Figure 2.** 남아 있는 과산화수소는 의도한 공정 단계가 끝난 뒤에도 활성을 유지해 이후 공정의 재료, 효소, 미생물 또는 폐수 처리 생물학적 과정에 영향을 줄 수 있다.

## Katalaza w przemyśle włókienniczym: po bieleniu przed barwieniem

Jednym z najbardziej logicznych zastosowań katalazy jest obróbka materiałów po bieleniu nadtlaniem wodoru. Włókna bawełniane lub mieszanki celulozowe mogą zatrzymywać pozostałości  $H_2O_2$  w kąpieli, porach włókna i wodzie procesowej. Jeżeli takie pozostałości przejdą do etapu barwienia, mogą utleniać część układu barwiącego i powodować nierównomierność odcienia.

W tym kontekście katalaza pełni rolę enzymu „przejściowego”: nie jest barwnikiem, środkiem zmiękcającym ani dodatkiem wykańczalniczym, ale przygotowuje środowisko do następnej operacji. Rozkład  $H_2O_2$  do wody i tlenu zmniejsza ryzyko niekontrolowanego utleniania barwników reaktywnych lub pomocniczych składników kąpieli. Jest to szczególnie istotne w produkcji, gdzie powtarzalność koloru bywa ważniejsza niż samo osiągnięcie wysokiej bieli.

W praktyce technologicznej przewaga enzymu polega również na ograniczeniu potrzeby intensywnego płukania. Mniejsza liczba cykli wodnych oznacza mniej ścieków i krótszy czas przejścia między operacjami, choć konkretna skala oszczędności zależy od instalacji, receptury i wymogów jakościowych.

Katalaza nie zastępuje całej kontroli procesu, ale pozwala skrócić najbardziej problematyczny fragment: usuwanie resztkowego utleniacza.

## Zastosowania spożywcze: kontrola utleniania i ochrona jakości

Enzymy są szeroko wykorzystywane w przemyśle spożywczym, ponieważ mogą prowadzić reakcje selektywnie, w łagodniejszych warunkach niż wiele procesów czysto chemicznych [3]. Katalaza wpisuje się w tę logikę tam, gdzie nadtlenek wodoru był używany jako czynnik pomocniczy, a po zakończeniu działania musi zostać ograniczony, aby nie wpływał na smak, zapach, barwę lub aktywność składników biologicznych.

W produktach zawierających tłuszcze obecność utleniaczy może sprzyjać reakcjom prowadzącym do niepożądanych nut sensorycznych. W układach białkowych lub fermentowanych pozostałości  $H_2O_2$  mogą z kolei wpływać na struktury białek i żywotność mikroorganizmów technologicznych. Katalaza, przez usuwanie  $H_2O_2$ , pomaga rozdzielić fazę kontroli mikrobiologicznej lub sanityzacji od fazy, w której produkt ma zachować swoje właściwości sensoryczne i funkcjonalne [1].

Warto podkreślić, że użycie katalazy w żywności nie powinno być opisywane ogólnie jako „poprawa zdrowotności” produktu. Jej realna rola jest bardziej konkretna: rozkład nadtlenu wodoru. Dlatego w dokumentacji zakładowej sensowniejsze jest mówienie o ograniczaniu resztkowego utleniacza niż o szerokich, niesprecyzowanych korzyściach prozdrowotnych.



**Figure 3.** 산업용 카탈레이스는 주로 식품 및 원료 가공, 포도당 산화효소 시스템, 섬유, 폐수 처리, 바이오공정에서 과산화수소를 제어하는 데 사용된다.

## Mleczarstwo, jaja i fermentacja: gdy $H_2O_2$ nie może pozostać w układzie

---

W mleczarstwie i procesach fermentacyjnych kluczowym problemem jest zgodność środowiska z mikroflorą technologiczną. Jeżeli nadtlenek wodoru zostanie użyty jako czynnik ograniczający niepożądaną mikroflorę lub jako element higienizacji, jego resztki mogą utrudniać rozwój bakterii kwasu mlekowego, drożdży albo innych kultur starterowych. Katalaza może pomóc w przywróceniu warunków mniej oksydacyjnych przed kolejną fazą procesu.

Podobna logika dotyczy surowców bogatych w białko, takich jak produkty jajeczne.  $H_2O_2$  może pełnić funkcję technologiczną, ale pozostawiony w układzie stanowi czynnik reaktywny. Enzymatyczne usuwanie nadtlenu wodoru jest tu szczególnie atrakcyjne, ponieważ produkty reakcji — woda i tlen — są prostsze do uwzględnienia w systemie niż pozostałości po reduktorach chemicznych.

W takich zastosowaniach należy odróżnić przemysłowy preparat enzymatyczny od testu diagnostycznego czy od suplementacji. Źródła popularnonaukowe opisują katalazę jako enzym obecny w organizmach i powiązany z obroną antyoksydacyjną, ale w produkcji żywności najważniejsza jest jej funkcja procesowa: rozkład  $H_2O_2$  w konkretnym punkcie technologii <sup>[2]</sup>.

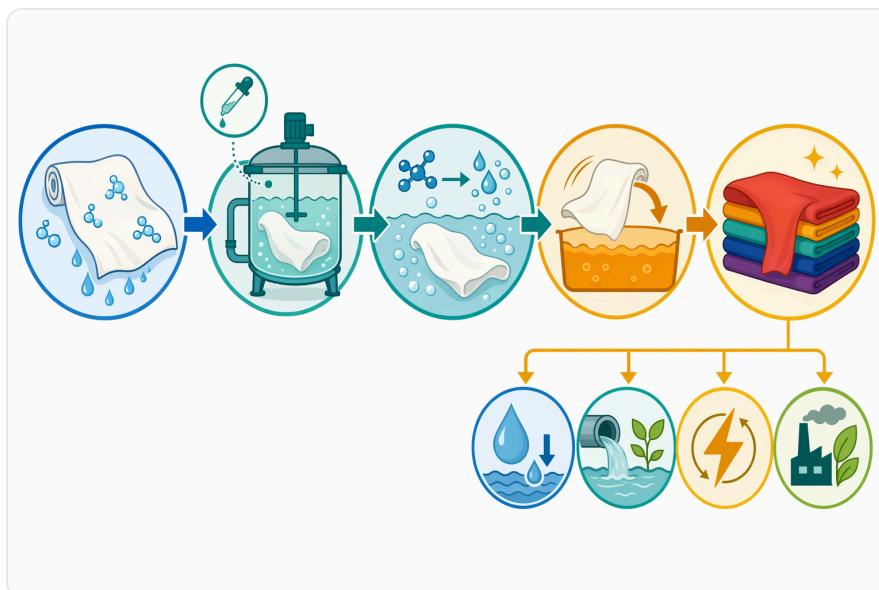
## Papier, celuloza i powierzchnie: stabilizacja po etapach utleniających

---

W produkcji papieru i obróbce celulozy nadtlenek wodoru jest stosowany ze względu na zdolność wybielania masy włóknistej. Po zakończeniu pożądanego etapu bielenia pozostałości  $H_2O_2$  mogą jednak oddziaływać na kolejne dodatki procesowe lub wpływać na stabilność parametrów masy. Katalaza może ograniczać tę zmienność przez zakończenie aktywnej fazy utleniającej.

W procesach powierzchniowych — w tym przy myciu, sanityzacji lub przygotowaniu podłoża — problem jest podobny:  $H_2O_2$  działa dobrze jako środek utleniający, ale nie zawsze powinien pozostać na powierzchni lub w wodzie obiegowej. Enzymatyczny rozkład jest rozwiązaniem szczególnie interesującym wtedy, gdy kolejne operacje są wrażliwe na utleniacze, a dodatkowe sole lub pozostałości chemiczne są niepożądane.

Nie oznacza to, że katalaza zastępuje wszystkie procedury płukania czy kontroli czystości. Jej zadaniem jest redukcja reaktywnego  $H_2O_2$ , natomiast usunięcie cząstek stałych, detergentów, zanieczyszczeń organicznych lub innych składników kąpieli wymaga odrębnej kontroli procesowej. To rozróżnienie jest ważne, aby nie przeceniać enzymu poza jego rzeczywisty mechanizm.



**Figure 4.** 포도당 산화효소 시스템에서 카탈레이스는 포도당 전환 과정에서 생성된 과산화수소를 분해해 과산화수소 제거 역할을 한다.

## Warunki procesowe: od czego zależy skuteczność katalazy?

Katalaza jest białkiem, dlatego jej działanie zależy od środowiska. Temperatura, pH, obecność silnych utleniaczy poza  $H_2O_2$ , metali ciężkich, środków denaturujących lub detergentów może wpływać na strukturę enzymu i dostępność centrum aktywnego. W praktyce oznacza to, że katalaza powinna być dodawana w takim punkcie procesu, w którym  $H_2O_2$  nadal jest obecny, ale warunki nie dezaktywują enzymu zbyt szybko.

Najważniejszym parametrem praktycznym jest zgodność z matrycą: inaczej zachowuje się kąpiel włókiennicza, inaczej roztwór po sanitzacji, a inaczej środowisko spożywcze zawierające białka, tłuszcze lub substancje powierzchniowo czynne. Dlatego „catalase activity” nie powinna być rozumiana abstrakcyjnie. Liczy się aktywność użyteczna w konkretnym procesie, w którym jednocześnie występują  $H_2O_2$ , surowiec, dodatki i ograniczenia jakościowe.

Nie należy też zakładać, że większa ilość enzymu automatycznie rozwiązuje każdy problem. Jeżeli warunki są silnie denaturujące albo w układzie obecne są inhibitory, wzrost dawki może nie dać proporcjonalnego efektu. Z kolei w dobrze dopasowanym środowisku enzymatyczny rozkład  $H_2O_2$  może przebiegać szybko i czysto, ponieważ sama reakcja jest prosta stechiometrycznie: z nadtlenu wodoru powstają woda i tlen.

## Katalaza a środowisko i ścieki

---

Profil środowiskowy katalazy wynika przede wszystkim z chemii reakcji. W przeciwieństwie do neutralizacji reduktorami nie wprowadza ona do systemu dodatkowych soli jako głównego produktu działania. Z punktu widzenia zakładu oznacza to potencjalnie łatwiejsze zarządzanie obciążeniem ścieków, szczególnie gdy alternatywą byłoby rozcieńczanie dużymi ilościami wody lub neutralizacja chemiczna.

W praktyce środowiskowej trzeba jednak zachować precyzję: katalaza nie usuwa wszystkich zanieczyszczeń, nie rozkłada barwników, nie zastępuje oczyszczania ścieków i nie obniża automatycznie każdego parametru emisyjnego. Jej wpływ dotyczy głównie nadtlenu wodoru. To właśnie ta selektywność jest zaletą, ale również granicą zastosowania.

W zakładach, które już używają  $H_2O_2$  jako środka bielącego lub dezynfekującego, katalaza może być postrzegana jako narzędzie domykające cykl utleniania. Najpierw nadtlenek wykonuje pożądaną pracę, a następnie enzym ogranicza jego dalszą reaktywność. Taki układ jest spójny z praktyką stosowania enzymów w procesach przemysłowych, gdzie biokatalizator pozwala zastąpić lub ograniczyć mniej selektywne zabiegi chemiczne <sup>[3]</sup>.

## Catalase test: znaczenie mikrobiologiczne, ale inny cel niż zastosowanie przemysłowe

---

Fraza **catalase test** odnosi się do klasycznego testu mikrobiologicznego, w którym obecność katalazy w komórkach drobnoustroju rozpoznaje się po wydzielaniu pęcherzyków tlenu po kontakcie z nadtlakiem wodoru. To zastosowanie diagnostyczne wynika z tego samego równania reakcji: jeśli organizm wytwarza katalazę,  $H_2O_2$  rozkłada się z uwolnieniem  $O_2$ . Mechanizm jest więc wspólny, ale cel zupełnie inny niż w przemyśle.

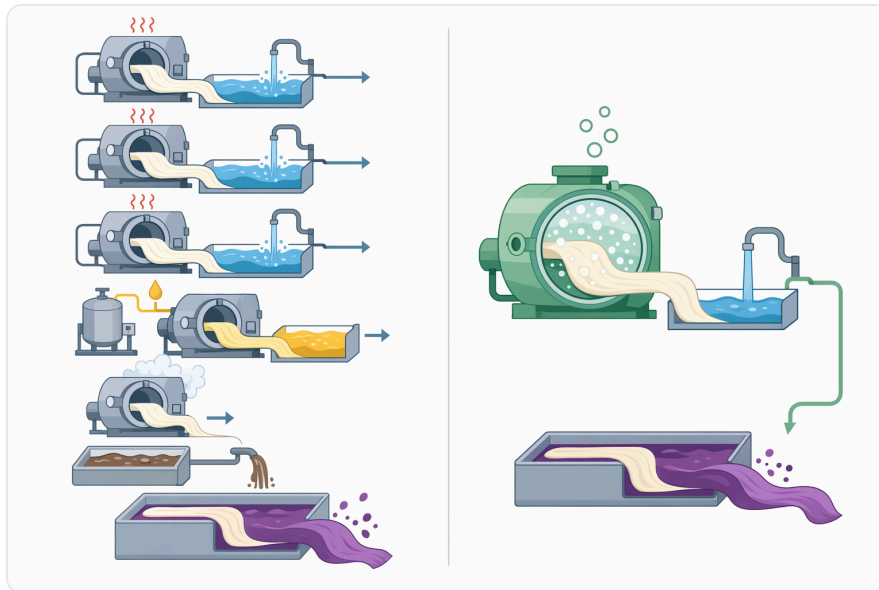


Figure 5. 카탈레이스는 과산화수소를 물과 산소로 특이적으로 전환한다는 점에서 단순 방치, 희석, 가열, 화학적 중화와 다르다.

Zapytania takie jak **staphylococcus catalase test**, **bacillus subtilis catalase test**, **bacteroides fragilis catalase test**, **burkholderia cepacia catalase test** czy „**is nocardia catalase positive**” pojawiają się w kontekście identyfikacji mikroorganizmów. W wielu podręcznikowych schematach test katalazowy pomaga różnicować grupy bakterii, na przykład przy odróżnianiu gronkowców od paciorkowców. Nie oznacza to jednak, że przemysłowy preparat katalazy jest produktem do diagnostyki klinicznej.

Warto rozdzielić te dwa światy. W mikrobiologii test katalazowy służy do oceny cechy badanego drobnoustroju. W technologii przemysłowej katalaza jest dodawana po to, aby rozłożyć  $H_2O_2$  w procesie. W obu przypadkach widzimy tę samą reakcję enzymatyczną, ale wymagania dotyczące dokumentacji, walidacji i przeznaczenia produktu są inne.

## Drożdżowa katalaza i źródła enzymu

Określenie **yeast catalase** odnosi się do katalazy pochodzącej z drożdży lub kojarzonej z metabolizmem drożdży. Drożdże, podobnie jak wiele organizmów tlenowych, muszą kontrolować reaktywne formy tlenu, dlatego enzymy rozkładające  $H_2O_2$  są dla nich biologicznie istotne. Z perspektywy przemysłowej ważniejsze od samego pochodzenia jest jednak to, czy preparat zachowuje użyteczną aktywność w danej matrycy.

Preparaty katalazy mogą pochodzić z różnych źródeł biologicznych, a różnice między nimi dotyczą między innymi stabilności, profilu działania i zgodności z zastosowaniem. Nie należy jednak automatycznie przenosić informacji o katalazie komórkowej na każdy preparat handlowy. Biologiczna

funkcja enzymu jest wspólna, lecz produkt technologiczny musi być oceniany w ramach konkretnego procesu.

W opisach popularnych katalaza bywa przedstawiana przede wszystkim jako element obrony antyoksydacyjnej organizmu <sup>[1]</sup>. W dokumencie B2B lepiej akcentować jej rolę przemysłową: selektywny rozkład  $H_2O_2$ . Taka perspektywa jest bardziej użyteczna dla technologów, bo bezpośrednio łączy enzym z problemem procesowym i efektem jakościowym.

## Gdzie katalaza daje największą wartość?

Największy sens technologiczny katalaza ma tam, gdzie spełnione są trzy warunki. Po pierwsze,  $H_2O_2$  jest potrzebny we wcześniejszym etapie. Po drugie, jego pozostałość jest niepożądana w etapie następnym. Po trzecie, środowisko procesu nie niszczy natychmiast struktury enzymu. Gdy te warunki występują jednocześnie, katalaza może uprościć przejście między operacjami i ograniczyć ilość działań korekcyjnych.

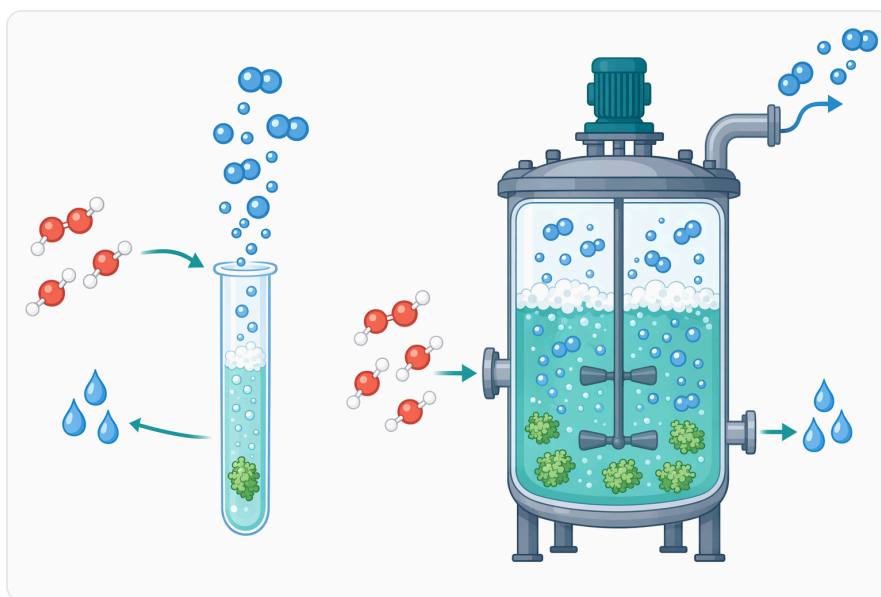


Figure 6. 카탈레이스 시험과 산업 공정 흐름에서 보이는 거품은 과산화수소가 분해될 때 방출되는 산소를 나타낸다.

Typowe przykłady obejmują bielenie tekstyliów, przygotowanie masy celulozowej, wybrane procesy spożywcze, higienizację powierzchni oraz kontrolę wody procesowej zawierającej resztkowy nadtlenek wodoru. W każdym z tych przypadków enzym nie jest dodatkiem „ogólnopoprawiającym”, lecz narzędziem do usunięcia jednego reaktywnego związku.

Dla działu R&D katalaza jest też wygodnym modelem biokatalizatora, ponieważ jej reakcja jest łatwa do zrozumienia i powiązania z parametrami procesu. Jeśli po dodaniu enzymu spada wpływ utleniacza na kolejny etap, poprawa jest logicznie związana z rozkładem  $H_2O_2$ . Taka przejrzystość mechanizmu ułatwia rozmowę między technologiem, działem jakości i produkcją.

## Ograniczenia: czego katalaza nie rozwiązuje?

---

Katalaza nie jest środkiem dezynfekującym w klasycznym sensie. Przeciwnie: jeśli zostanie dodana zbyt wcześnie, może rozłożyć  $H_2O_2$  zanim ten zakończy zamierzone działanie utleniające. Dlatego w procesach, gdzie nadtlenek wodoru ma najpierw pełnić funkcję bielącą lub higienizującą, moment dodania enzymu ma zasadnicze znaczenie.

Katalaza nie usuwa również problemów wynikających z nieprawidłowej jakości surowca, zbyt dużego ładunku organicznego, złej filtracji, niewłaściwego pH całej kąpieli czy obecności substancji niszczących białka. Może rozłożyć  $H_2O_2$ , ale nie naprawi wszystkich skutków wcześniejszego nadmiernego utleniania. Jeżeli materiał został już uszkodzony, enzym nie cofnie reakcji oksydacyjnych.

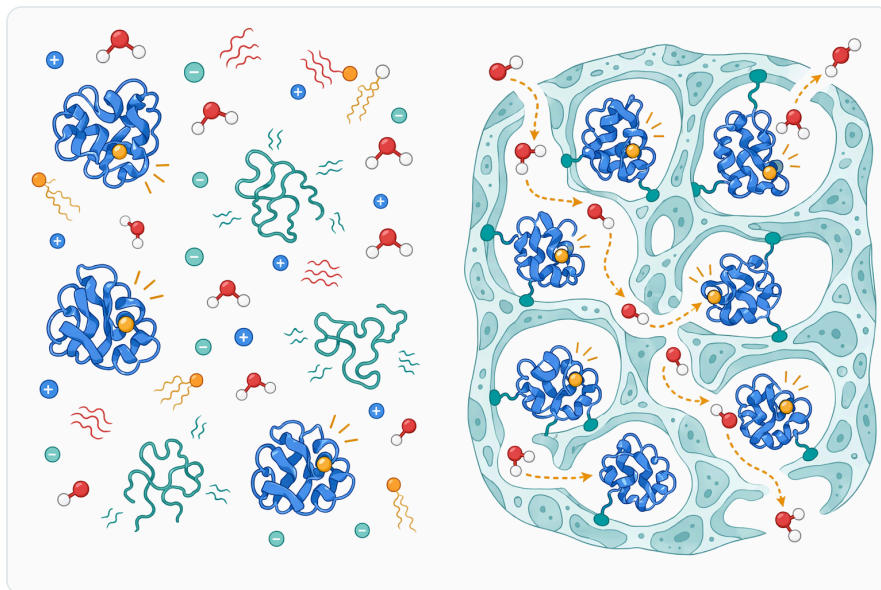
Nie należy też utożsamiać katalazy przemysłowej z suplementacją lub działaniem terapeutycznym.

Źródła popularne omawiają biologiczne znaczenie katalazy i jej występowanie w organizmach <sup>[1]</sup>, ale zastosowanie B2B dotyczy procesu technologicznego, a nie leczenia, profilaktyki ani deklaracji zdrowotnych.

## Dostępność online: katalaza w Enzymes.bio

---

Enzymes.bio oferuje katalazę jako produkt dostępny online w jednostkach 1 kg. Platforma funkcjonuje jako dostawca enzymów, a nie jako producent ani laboratorium badawcze; dlatego opis produktu należy rozumieć w kontekście dystrybucji i zaopatrzenia, nie wytwarzania enzymu. Dokumenty CoA i SDS są dostarczane wraz z zamówieniem, co wspiera wewnętrzną ocenę jakościową i bezpieczeństwa po stronie nabywcy .



**Figure 7.** 카탈레이스의 활성과 내구성은 접촉 조건, 효소가 자유 상태인지 고정화 상태인지 등 주변 공정 환경에 따라 달라진다.

Polska wersja oferty wskazuje katalazę jako enzym przeznaczony do zastosowań związanych z rozkładem nadtlenku wodoru, z możliwością zakupu bezpośrednio przez platformę internetową. Dla klientów B2B istotne jest, że zakup 1 kg wpisuje się w model prostego zaopatrzenia online, bez konieczności traktowania strony jako laboratorium usługowego lub producenta kontraktowego.

W praktyce wdrożeniowej dokumenty dołączone do zamówienia powinny być zestawione z wymaganiami własnego zakładu, recepturą i procedurami bezpieczeństwa. Katalaza jest enzymem białkowym, więc poza skutecznością procesową należy uwzględnić standardowe zasady obchodzenia się z preparatami enzymatycznymi, szczególnie w odniesieniu do pylenia, kontaktu ze skórą, oczami i drogami oddechowymi.

## Podsumowanie techniczne

Katalaza jest jednym z najbardziej jednoznacznych enzymów procesowych: jej główna reakcja to rozkład nadtlenku wodoru do wody i tlenu. Ta prostota sprawia, że znajduje zastosowanie tam, gdzie  $H_2O_2$  jest użyteczny tylko przez określony czas, a następnie staje się źródłem ryzyka technologicznego. Dotyczy to zwłaszcza bielenia, obróbki włókien, wybranych procesów spożywczych, przygotowania celulozy oraz higienizacji.

Najważniejszą korzyścią nie jest abstrakcyjna „naturalność” enzymu, lecz kontrolowane zakończenie fazy utleniającej. Katalaza może ograniczyć potrzebę intensywnego płukania lub chemicznej neutralizacji, zmniejszyć ryzyko uszkodzenia kolejnych składników procesu i poprawić powtarzalność

jakościową. Jej skuteczność zależy jednak od warunków środowiskowych, momentu dodania i zgodności z daną matrycą.

Dla użytkownika B2B katalaza powinna być rozpatrywana jako narzędzie do zarządzania pozostałościami H<sub>2</sub>O<sub>2</sub>, a nie jako uniwersalny dodatek technologiczny. Jeśli problemem procesu jest właśnie nadtlenek wodoru — jego obecność po bieleniu, dezynfekcji lub utlenianiu — mechanizm działania katalazy bezpośrednio odpowiada na to wyzwanie.

## Zamów Catalase online

Sprzedawany w jednostkach 1 kg, dostępny z magazynu i gotowy do wysyłki. Zamów bezpośrednio w naszym sklepie — zapłać online, a my przetworzymy Twoje zamówienie. Do każdego zamówienia dołączamy Certyfikat Analizy i Kartę Charakterystyki.

[Kup Catalase →](#)

## Bibliografia

Ponumerowano według kolejności pierwszego cytowania. Źródła open access, każde zweryfikowane jako dostępne w momencie publikacji; numery cytowań w tekście prowadzą tutaj.

1. [Katalaza - funkcje, suplementacja -gdzie występuje? - Mito-Med.](#) *Mito-med.*
2. [Katalaza – co to jest i jak chroni Twoje komórki?.](#) *Leki.*
3. [Enzymy Stosowane W Przemysle Spozywczym 3700.](#) *Wip.*

## Skontaktuj się z Enzymes.bio


Masz pytania dotyczące zamówienia? Nasz zespół chętnie pomoże.

E-MAIL [wholesale@enzymes.bio](mailto:wholesale@enzymes.bio)

TELEFON (USA) [+1 \(507\) 428-6057](tel:+15074286057)

[Skontaktuj się z nami →](#)

 **400+** klientów B2B

 **60+** partnerów badawczych z uczelni

 **54** obsługiwanych na całym świecie

© 2026 Enzymes.bio · Dostawy enzymów przemysłowych i do przetwórstwa żywności · Nie do spożycia przez ludzi ani sprzedaży detalicznej.